



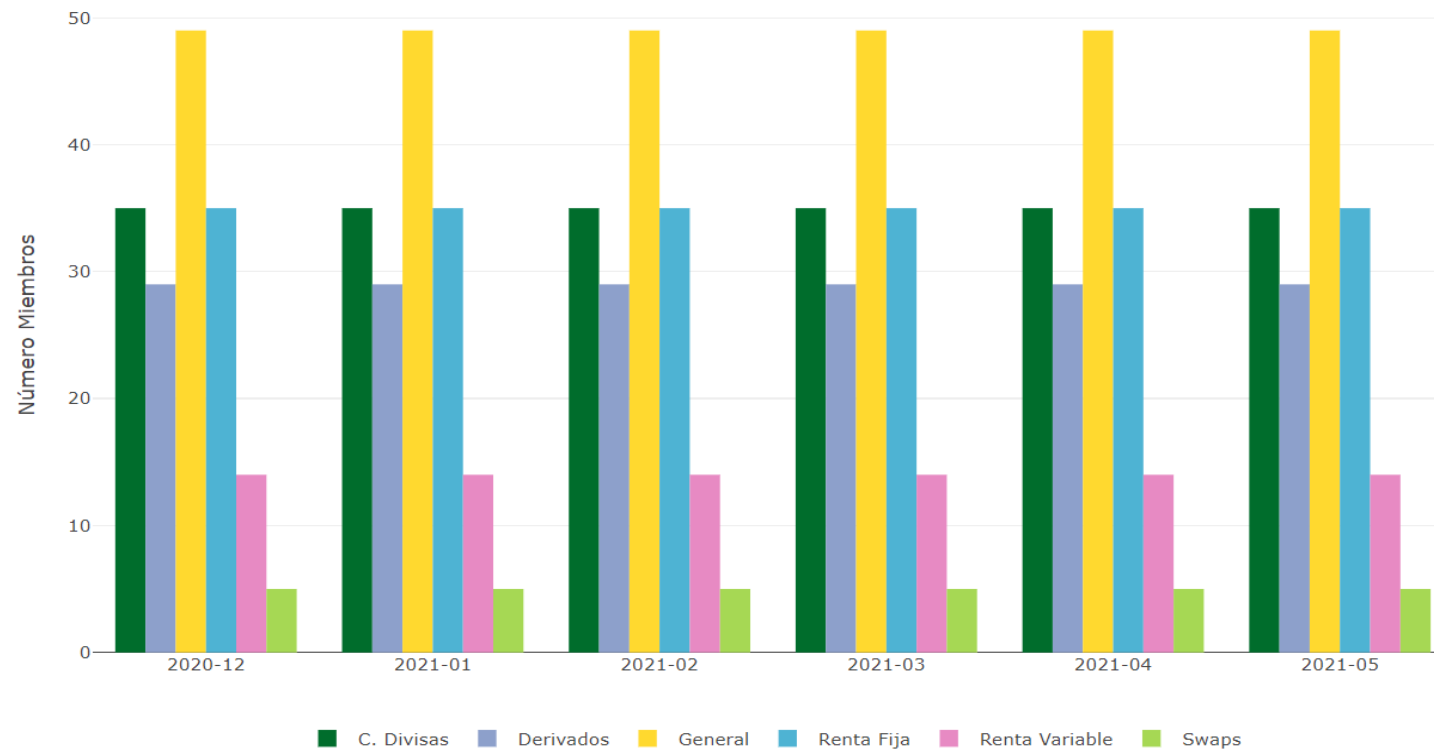
Evolución de Mercado

Mayo 2021

Informe de la Administración

- **Gestión de Operaciones**

- Evolución Número de Miembros



Informe de la Administración

- **Gestión de Operaciones**
 - Volumen Operado

Segmento	Tipo Producto	Producto	%	Volumen Diario M-COP	Volumen Promedio M-COP	Volumen Acumulado M-COP
Derivados	TRM	F. TRM	0.07%	\$4,268	\$334,329	\$6,686,575
ND Divisas	ND Divisas	Divisas T2	0.01%	\$757	\$4,300	\$85,991
Derivados	F. Renta Variable	F. acc liq dif	0.00%	\$104	\$574	\$11,484
C. Divisas	C. Divisas	C. Divisas	0.00%	\$0	\$4,106,200	\$82,124,009
Derivados	F. Renta Variable	F. acc liq ent	0.00%	\$0	\$953	\$19,065
Derivados	F. Electricidad	F. Electricidad	0.00%	\$0	\$0	\$0
Derivados	F. Renta Variable	F. ind COLCAP	0.00%	\$0	\$714	\$14,276
Derivados	OIS	F. OIS	0.00%	\$0	\$0	\$0

Registros del 9 al 16 de un total de 19

Anterior 1 2 3 Siguiente

Informe de la Administración

- **Gestión de Operaciones**

- Volumen Operado

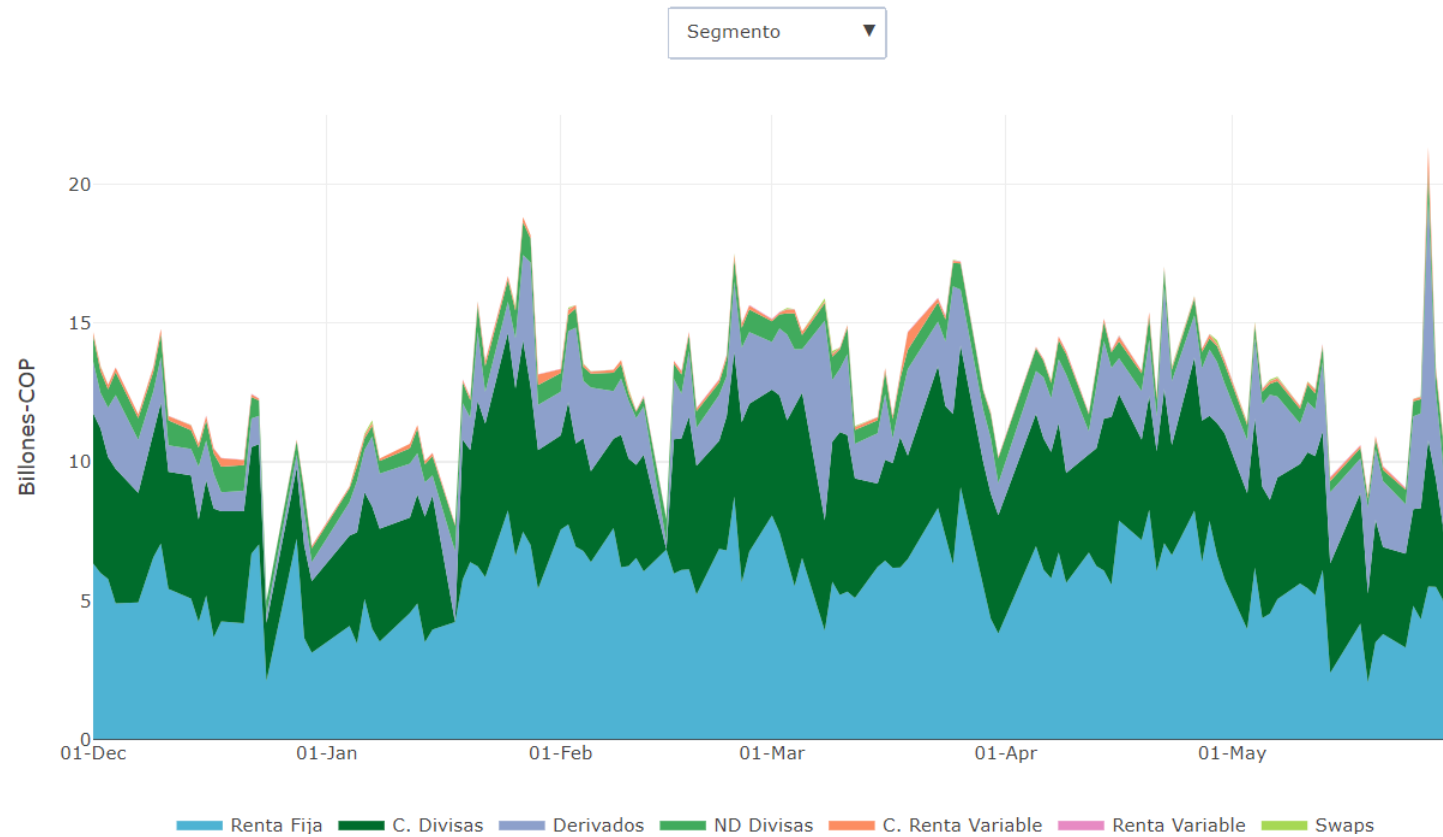
	Segmento	Tipo Producto	Producto	%	Volumen Diario M-COP	Volumen Promedio M-COP	Volumen Acumulado M-COP
	Derivados	OIS	OIS IBR	0.00%	\$0	\$16,353	\$327,058
	Derivados	TRM	Opcion TRM	0.00%	\$0	\$76	\$1,530
	Swaps	OIS LP	OIS LP	0.00%	\$0	\$10,900	\$218,000

Registros del 17 al 19 de un total de 19

Anterior 1 2 3 Siguiete

Informe de la Administración

- **Gestión de Operaciones**
 - Volumen Operado



Hasta el 31 de Mayo de 2021

Informe de la Administración

- **Gestión de Operaciones**

- Volumen Operado diario promedio mensual

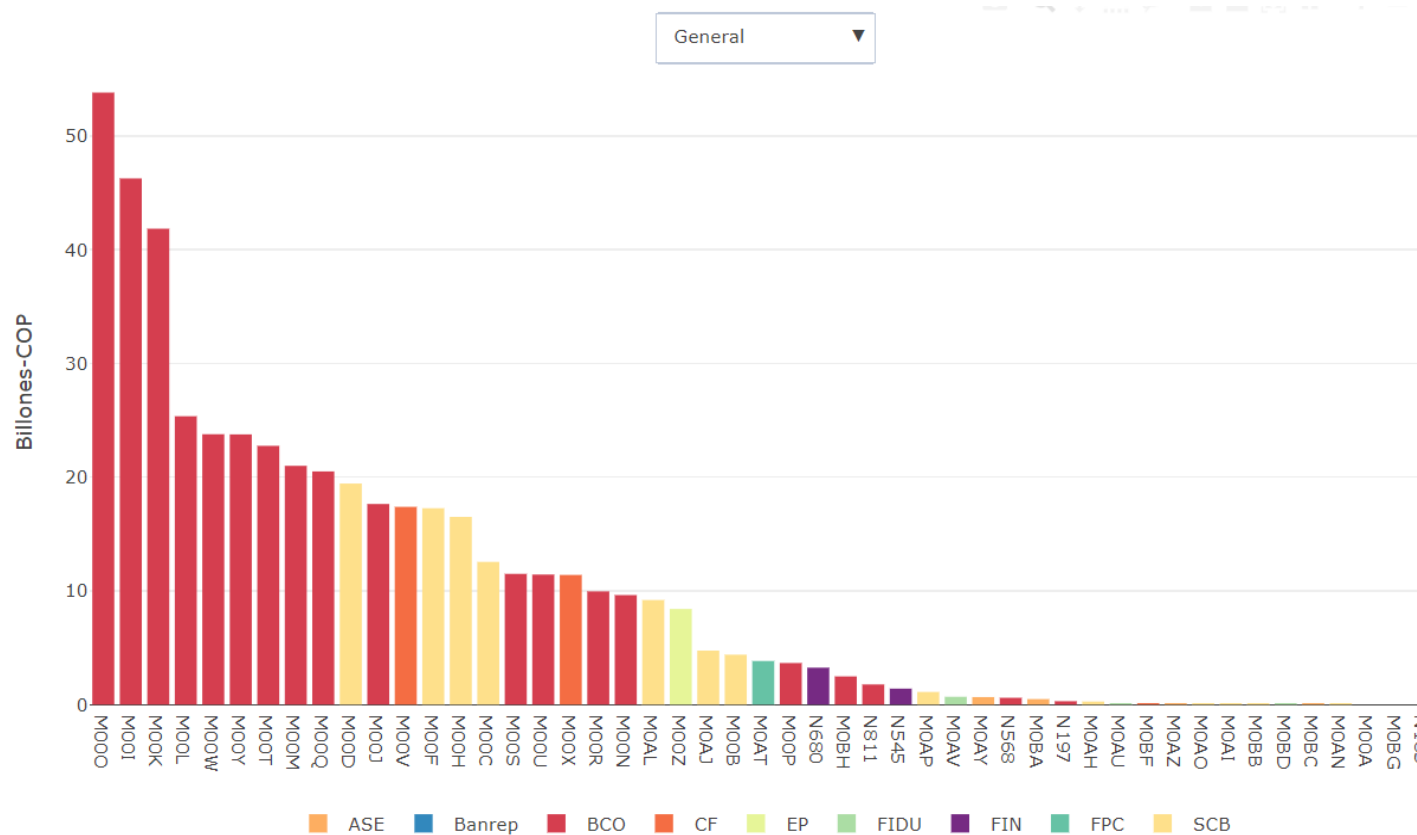


Hasta el 31 de Mayo de 2021

Informe de la Administración

- **Gestión de Operaciones**

- Ranking Volumen Operado mes

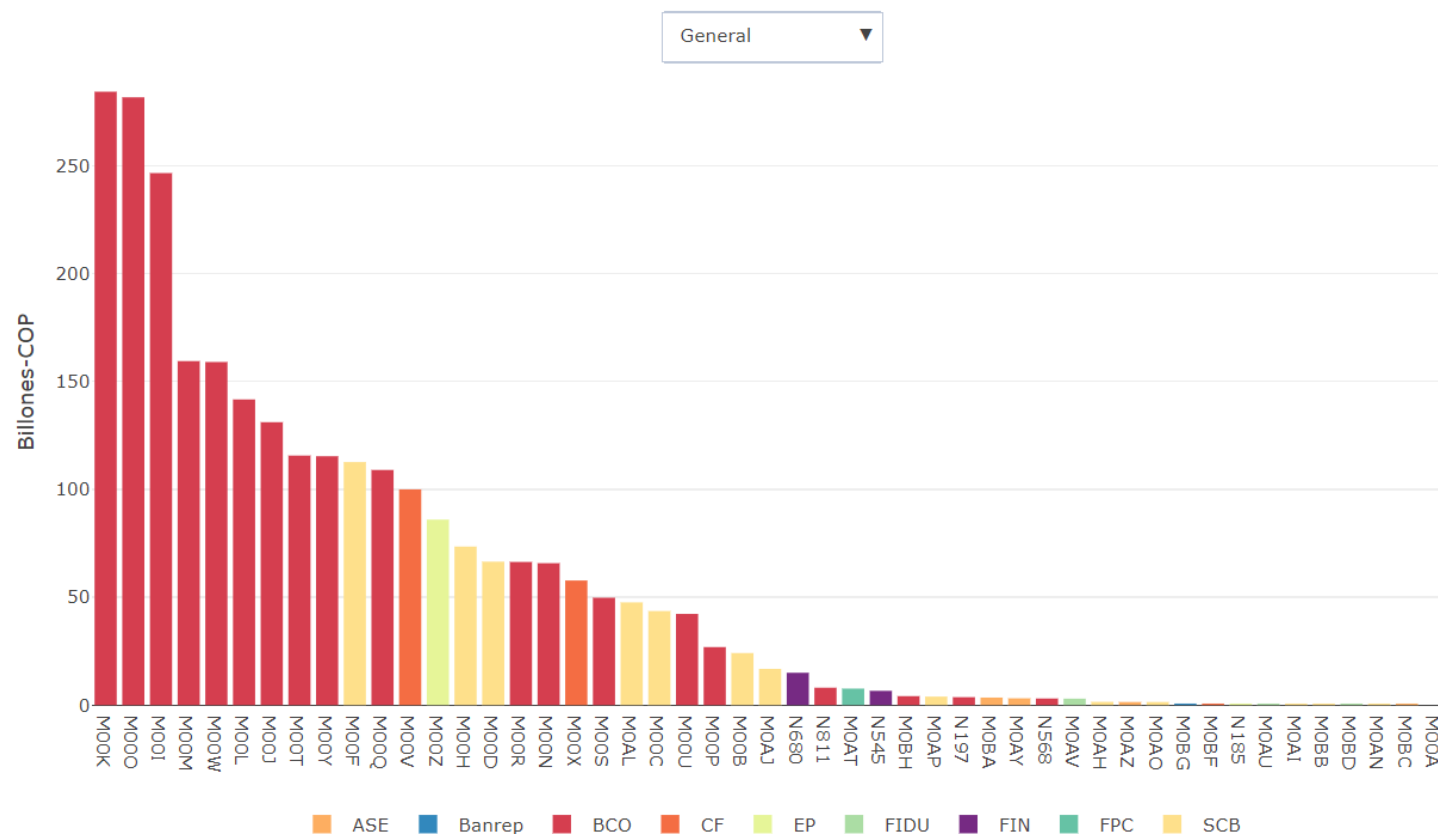


Hasta el 31 de Mayo de 2021

Informe de la Administración

- **Gestión de Operaciones**

- Ranking Volumen Operado año



Hasta el 31 de Mayo de 2021

Informe de la Administración

- **Posición Abierta**

- Posición Abierta por Producto

	Segmento	Tipo Producto	Producto	%	Posición Abierta Diaria M-COP	Posición Abierta Promedio M-COP
	Derivados	TRM	NDF FX FWD	44.94%	\$32,879,018	\$30,051,447
	Renta Fija	TES	Simultaneas	19.11%	\$13,979,836	\$9,823,048
	Derivados	OIS	OIS IBR	13.41%	\$9,812,349	\$9,973,523
	Derivados	OIS	OIS IBR FOR.	6.43%	\$4,705,246	\$4,642,241
	Swaps	OIS LP	OIS LP	5.51%	\$4,032,500	\$3,984,700
	Derivados	F. TES	F. TES Ref Esp	3.92%	\$2,864,997	\$2,607,049
	Derivados	TRM	F. TRM	2.79%	\$2,040,076	\$2,079,007
	Derivados	OIS	F. OIS	1.90%	\$1,388,316	\$1,421,275

Registros del 1 al 8 de un total de 18

Anterior

1

2

3

Siguiente

Informe de la Administración

- **Posición Abierta**

- Posición Abierta por Producto

	Segmento	Tipo Producto	Producto	%	Posición Abierta Diaria M-COP	Posición Abierta Promedio M-COP
	ND Divisas	ND Divisas	Divisas T1	1.13%	\$826,299	\$483,483
	Renta Variable	Repos y TTV	Repos	0.52%	\$378,650	\$345,371
	C. Renta Variable	C. Renta Variable	C. Renta Variable	0.20%	\$149,271	\$225,202
	Renta Variable	Repos y TTV	TTV	0.04%	\$32,250	\$11,201
	Derivados	F. Renta Variable	F. acc liq ent	0.04%	\$27,012	\$24,996
	Derivados	F. Renta Variable	F. acc liq dif	0.02%	\$16,964	\$15,360
	Derivados	F. Renta Variable	F. ind COLCAP	0.02%	\$15,394	\$16,588
	Derivados	F. Electricidad	F. Electricidad	0.00%	\$3,374	\$3,531

Registros del 9 al 16 de un total de 18

Anterior 1 2 3 Siguiete

Informe de la Administración

- **Posición Abierta**

- Posición Abierta por Producto

	Segmento	Tipo Producto	Producto	%	Posición Abierta Diaria M-COP	Posición Abierta Promedio M-COP
	Derivados	TRM	Opcion TRM	0.00%	\$2,046	\$2,392
	ND Divisas	ND Divisas	Divisas T2	0.00%	\$326	\$3,715

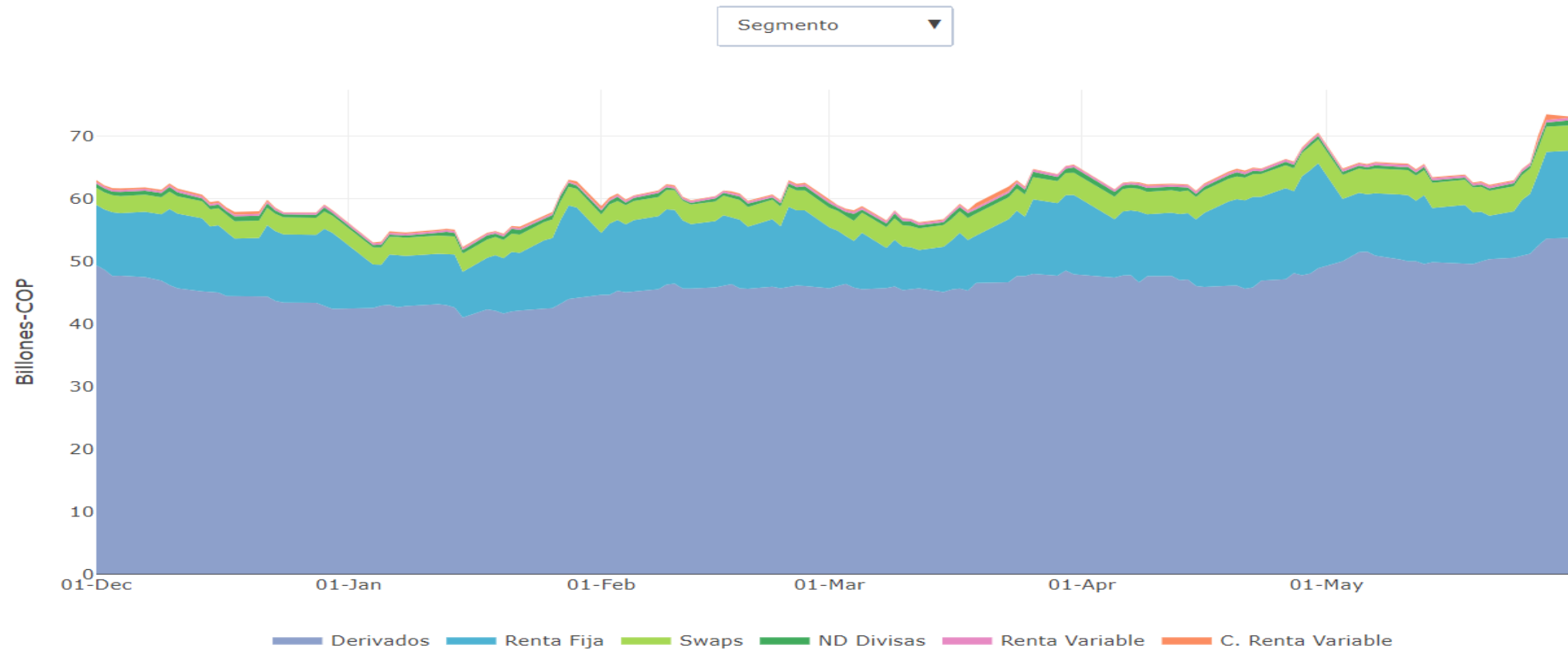
Registros del 17 al 18 de un total de 18

Anterior 1 2 3 Siguiete

Informe de la Administración

- **Posición Abierta**

- Evolución Posición Abierta

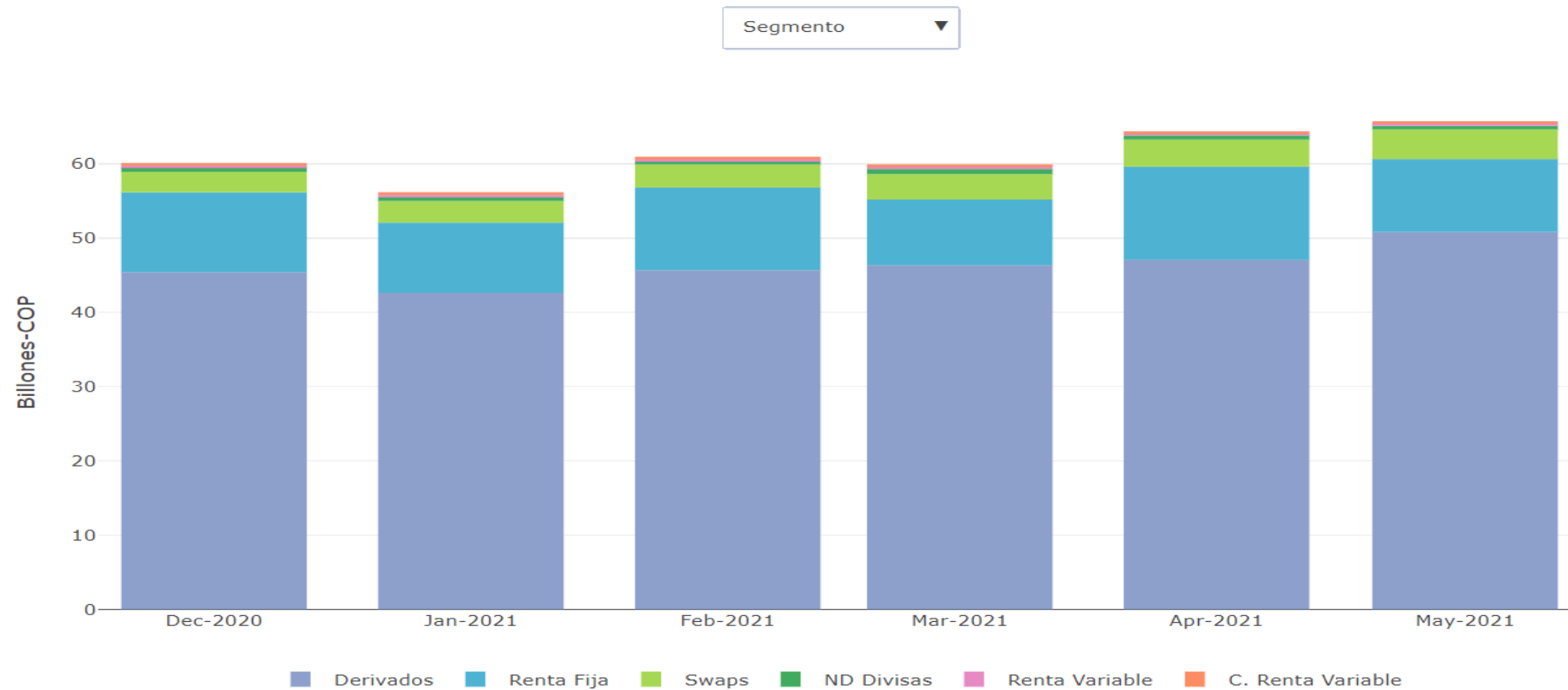


Hasta el 31 de Mayo de 2021

Informe de la Administración

- **Posición Abierta**

- Posición Abierta diaria promedio mensual



Hasta el 31 de Mayo de 2021

Informe de la Administración

- **Posición Abierta**

- Posición Abierta SWAPS por nodo

	Rango Años	Posición Abierta Diaria M-COP	Posición Abierta Promedio M-COP
	0Y-1Y	\$667,000	\$623,750
	1Y-2Y	\$1,121,000	\$1,071,700
	2Y-5Y	\$1,607,000	\$1,653,400
	5Y-10Y	\$637,500	\$635,850
	10Y-15Y	\$0	\$0



CÁMARA DE RIESGO

CENTRAL DE CONTRAPARTE DE COLOMBIA

POR UN MERCADO DINÁMICO Y CONFIABLE

WWW.CAMARADERIESGO.COM