



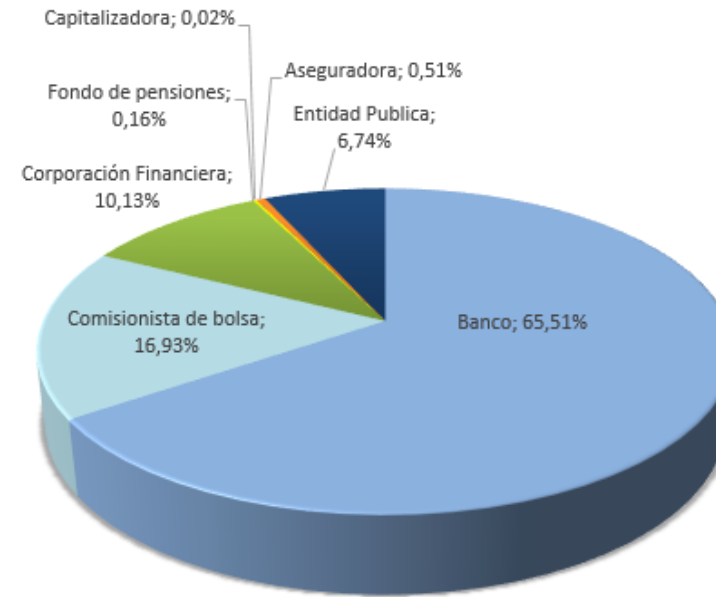
Evolución de Mercado

Informe de la Administración

- Volumen Operado**

- Ranking: Estandarizados y No Estandarizados abril 2019– Con Simultáneas y Repos

No	Entidad	Total
1	Banco de Bogotá	11,81%
2	CrediCorp Capital	8,56%
3	Bancolombia	8,32%
4	GNB Sudameris	8,22%
5	BBVA Colombia	7,75%
6	Ministerio de Hacienda y Credito Publico	6,74%
7	Citibank	6,02%
8	JPmorgan	5,64%
9	BTG Pactual	5,15%
10	Davivienda	5,14%
11	Banco Agrario	4,20%
12	Colpatría	3,80%
13	Banco Itau Corpbanca	3,47%
14	Banco de Occidente	3,23%
15	Corficolombiana	2,49%
16	BNP Paribas Corp Financiera	2,00%
17	Alianza Valores	1,40%
18	Banco AV Villas	1,19%
19	Banco Santander	1,04%
20	Bancoldex	1,03%
21	Acciones y Valores	0,73%
22	Corredores Davivienda	0,63%
23	AXA Colpatría Seguros de Vida S.A	0,39%
24	Banco Popular	0,29%
25	Valores Bancolombia	0,20%
26	Protección	0,16%
27	UltraSerfinco	0,13%
28	AXA Colpatría Seguros S.A	0,12%
29	Casa de Bolsa	0,07%
30	AdCap	0,03%
31	Itau Comisionista de Bolsa	0,02%
32	AXA Colpatría Capitalizadora S.A.	0,02%
33	Global Securities	0,01%
34	Servivalores	0,00%

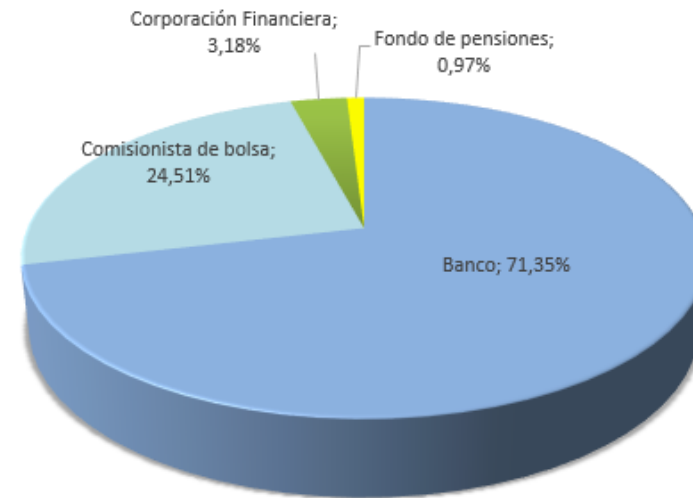


Informe de la Administración

- Volumen Operado**

- Ranking: Estandarizados y No Estandarizados abril 2019- Sin Simultáneas y Repos

No	Entidad	Total
1	BBVA Colombia	16,43%
2	Banco de Bogotá	10,77%
3	Banco Itau Corpbanca	8,70%
4	Davivienda	8,40%
5	Banco de Occidente	8,36%
6	BTG Pactual	7,79%
7	CrediCorp Capital	7,74%
8	Bancolombia	6,48%
9	Bancoldex	5,51%
10	Alianza Valores	4,75%
11	JPmorgan	2,18%
12	Colpatria	1,93%
13	Corredores Davivienda	1,75%
14	Acciones y Valores	1,55%
15	Banco Santander	1,26%
16	Banco Popular	1,02%
17	Corficolombiana	1,00%
18	Protección	0,97%
19	GNB Sudameris	0,82%
20	Banco Agrario	0,79%
21	Citibank	0,78%
22	Valores Bancolombia	0,43%
23	UltraSerfinco	0,39%
24	Banco AV Villas	0,08%
25	Itau Comisionista de Bolsa	0,07%
26	Casa de Bolsa	0,04%

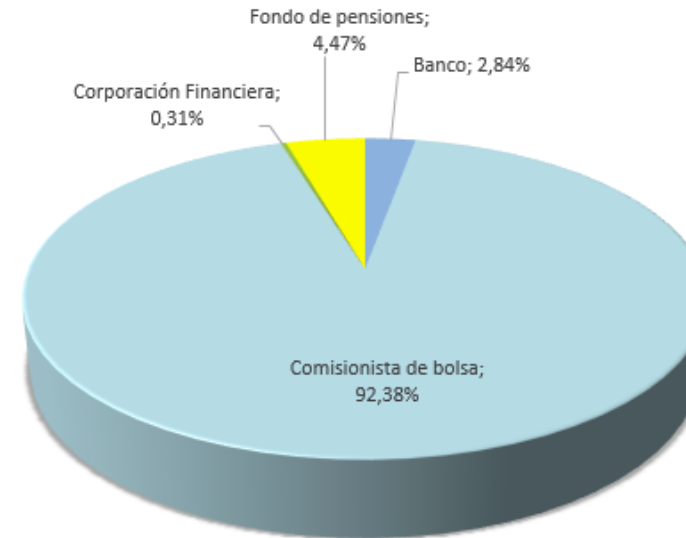


Informe de la Administración

- **Volumen Operado**

– Ranking: Estandarizados abril 2019

No	Entidad	↕	Total
1	BTG Pactual		35,23%
2	CrediCorp Capital		22,01%
3	Alianza Valores		15,61%
4	Corredores Davivienda		8,08%
5	Acciones y Valores		7,15%
6	Protección		4,47%
7	Valores Bancolombia		1,98%
8	Davivienda		1,90%
9	UltraSerfinco		1,83%
10	Bancolombia		0,47%
11	Banco AV Villas		0,36%
12	JPmorgan		0,31%
13	Itau Comisionista de Bolsa		0,30%
14	Casa de Bolsa		0,20%
15	Banco Agrario		0,10%

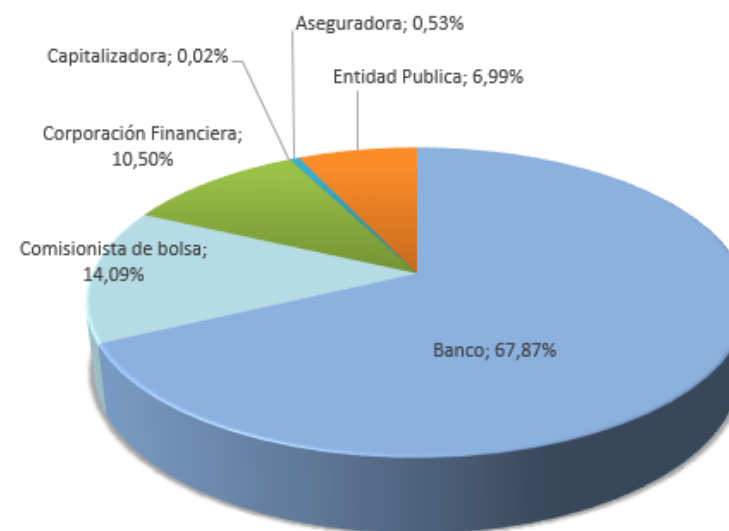


Informe de la Administración

- Volumen Operado**

– Ranking: No Estandarizados abril 2019 – Con Simultáneas y Repos

No	Entidad	Total
1	Banco de Bogotá	12,25%
2	Bancolombia	8,61%
3	GNB Sudameris	8,53%
4	CrediCorp Capital	8,05%
5	BBVA Colombia	8,04%
6	Ministerio de Hacienda y Credito P	6,99%
7	Citibank	6,25%
8	JPmorgan	5,84%
9	Davivienda	5,26%
10	Banco Agrario	4,35%
11	BTG Pactual	4,01%
12	Colpatría	3,94%
13	Banco Itau Corpbanca	3,60%
14	Banco de Occidente	3,36%
15	Corficolombiana	2,59%
16	BNP Paribas Corp Financiera	2,07%
17	Banco AV Villas	1,22%
18	Banco Santander	1,08%
19	Bancoldex	1,07%
20	Alianza Valores	0,86%
21	Acciones y Valores	0,49%
22	AXA Colpatría Seguros de Vida S.A	0,40%
23	Corredores Davivienda	0,35%
24	Banco Popular	0,31%
25	Valores Bancolombia	0,13%
26	AXA Colpatría Seguros S.A	0,13%
27	UltraSerfinco	0,06%
28	Casa de Bolsa	0,06%
29	AdCap	0,03%
30	AXA Colpatría Capitalizadora S.A.	0,02%
31	Global Securities	0,01%
32	Itau Comisionista de Bolsa	0,01%
33	Servivalores	0,00%

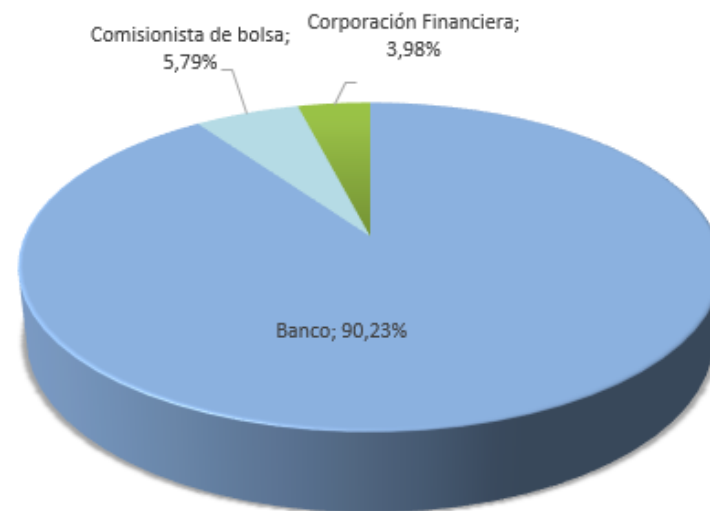


Informe de la Administración

- **Volumen Operado**

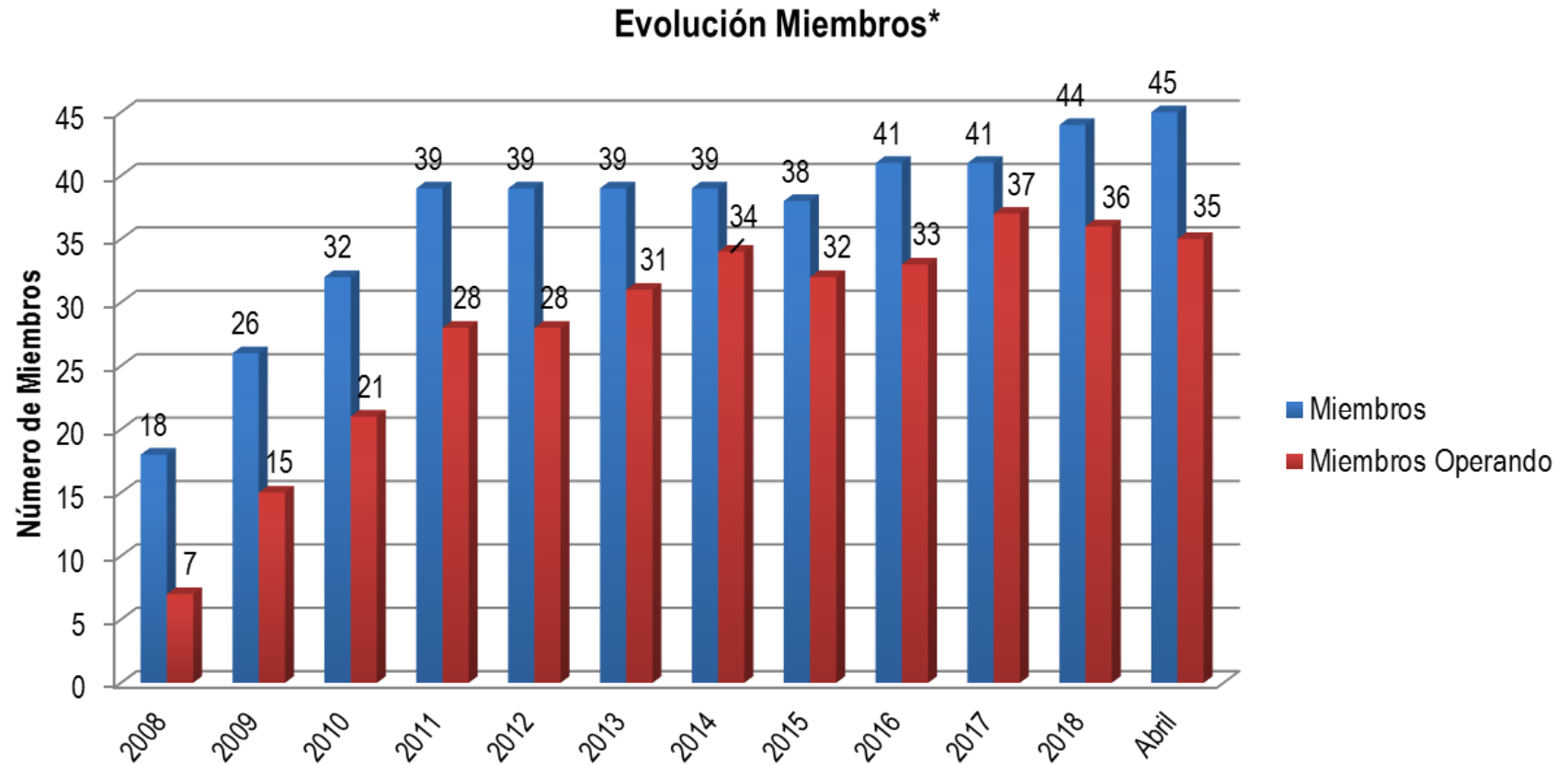
– Ranking: No Estandarizados abril 2019 – Sin Simultáneas y Repos

No	Entidad	Total
1	BBVA Colombia	20,95%
2	Banco de Bogotá	13,74%
3	Banco Itau Corpbanca	11,10%
4	Banco de Occidente	10,67%
5	Davivienda	10,19%
6	Bancolombia	8,14%
7	Bancoldex	7,03%
8	CrediCorp Capital	3,81%
9	JPmorgan	2,70%
10	Colpatria	2,46%
11	Alianza Valores	1,76%
12	Banco Santander	1,61%
13	Banco Popular	1,31%
14	Corficolombiana	1,28%
15	GNB Sudameris	1,05%
16	Citibank	0,99%
17	Banco Agrario	0,98%
18	BTG Pactual	0,22%
19	Valores Bancolombia	0,00%
20	Acciones y Valores	0,00%



Informe de la Administración

- **Gestión de Operaciones**
 - Evolución Número de Miembros

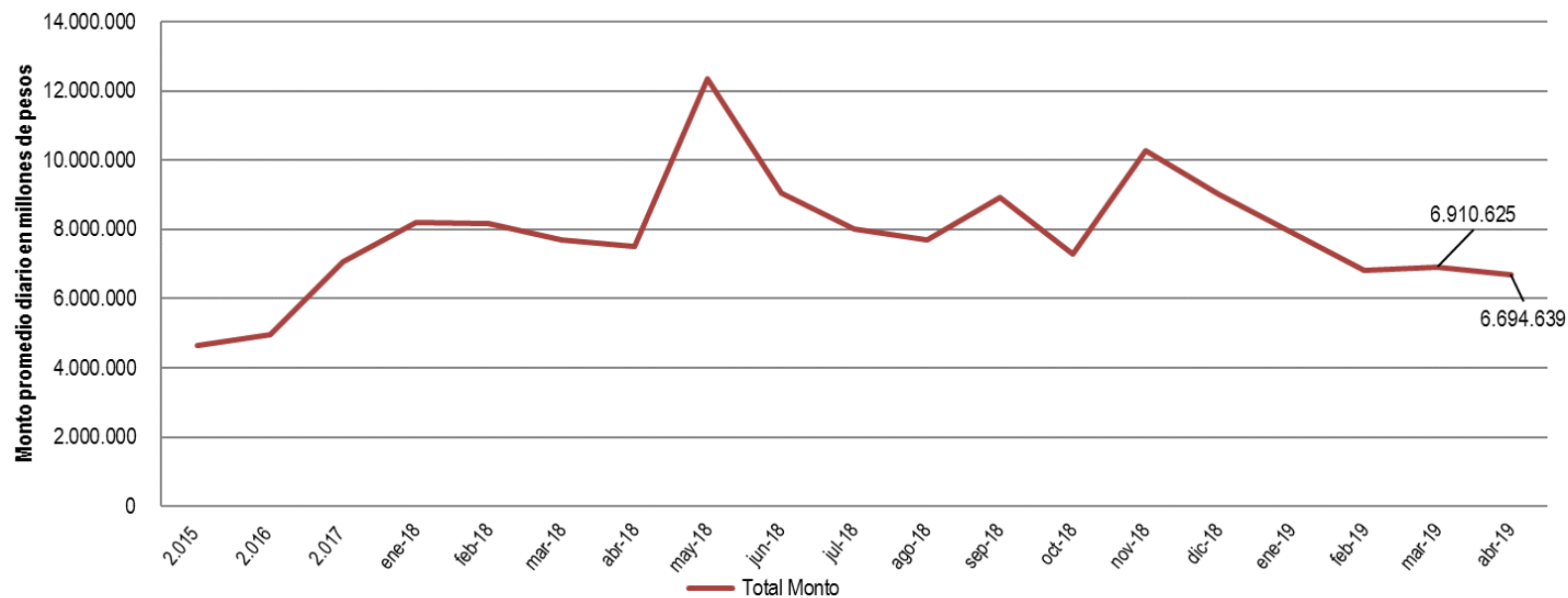


Hasta el 26 de Abril de 2019

Informe de la Administración

- **Gestión de Operaciones**

- Evolución de Operaciones de Mercado y de Registro

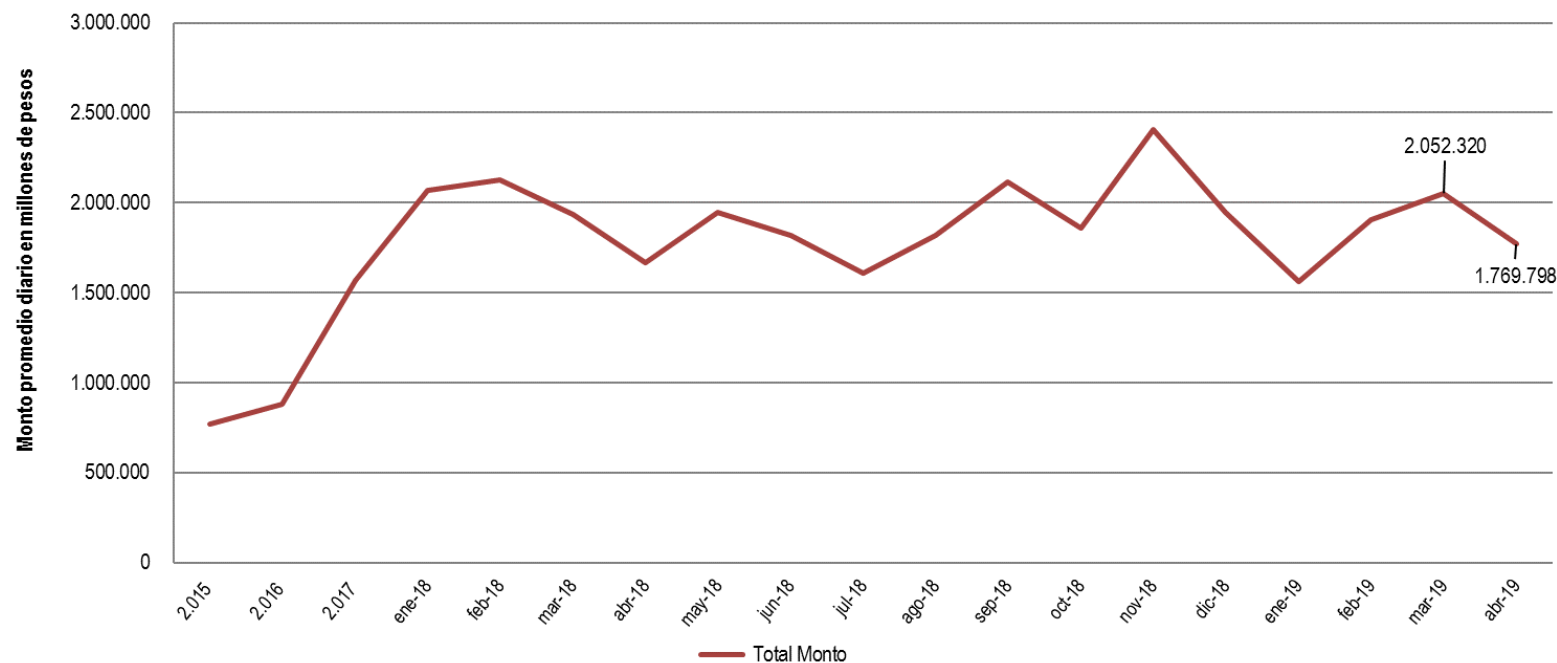


% Crecimiento Anual Respecto a abril - 18
-10,73%

Informe de la Administración

- **Gestión de Operaciones - Derivados**

- Evolución de Operaciones de Mercado y de Registro

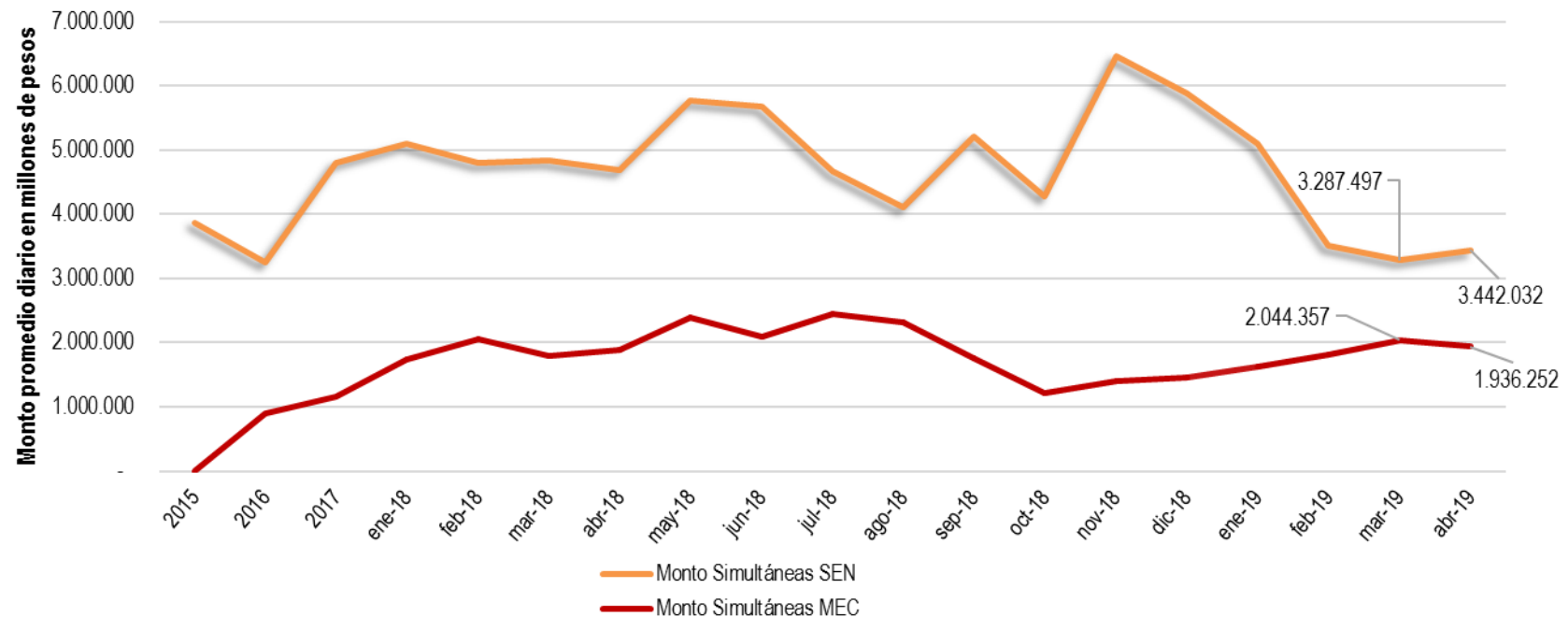


% Crecimiento Anual Respecto a abril - 18
6,19%

Hasta el 26 de Abril de 2019

Informe de la Administración

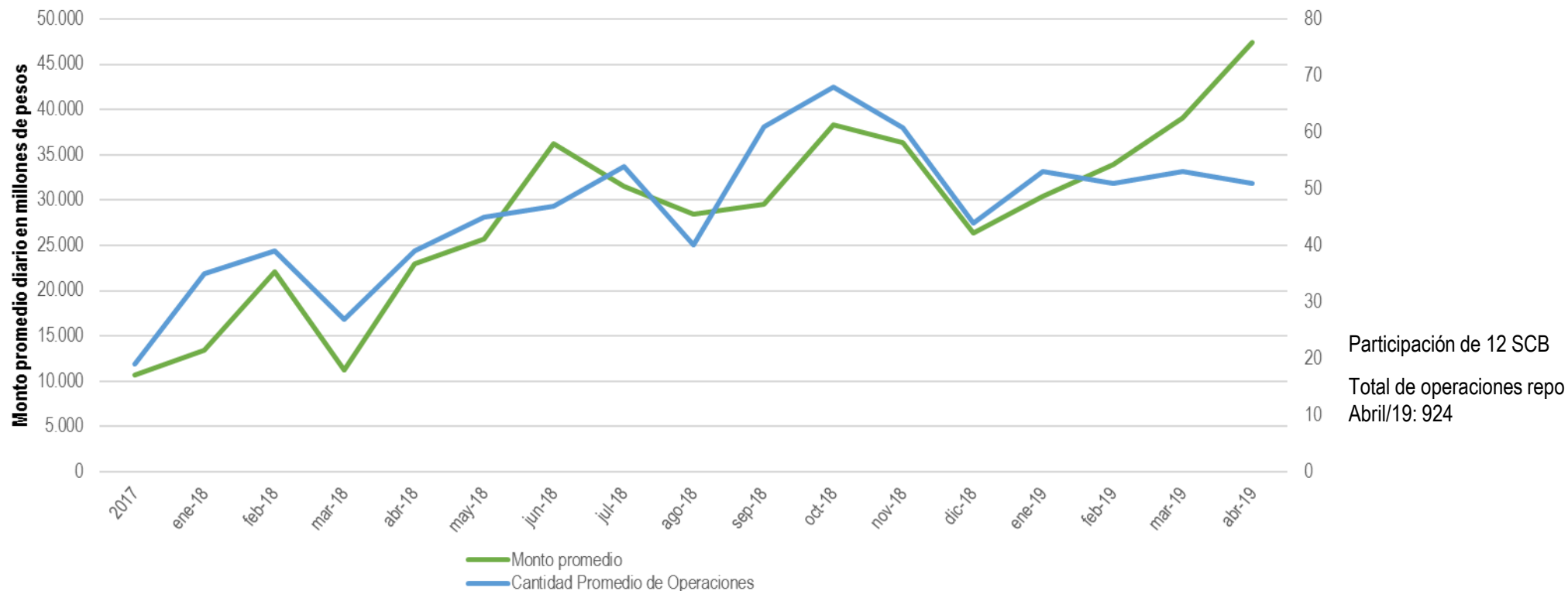
- **Gestión de Operaciones**
– Operaciones Simultáneas SEN y MEC



Informe de la Administración

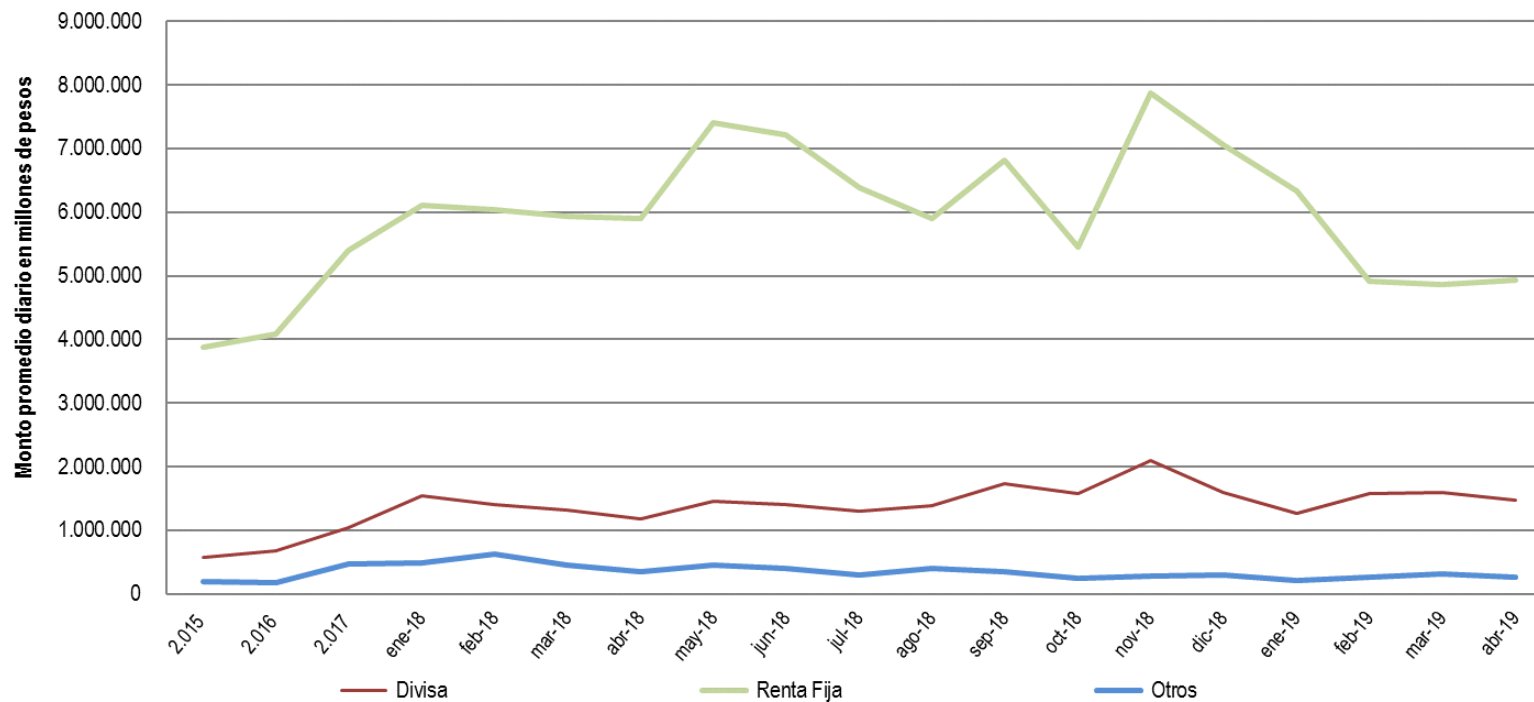
- **Gestión de Operaciones**

- **Operaciones Repo**



Informe de la Administración

- **Gestión operaciones**
 - Evolución productos

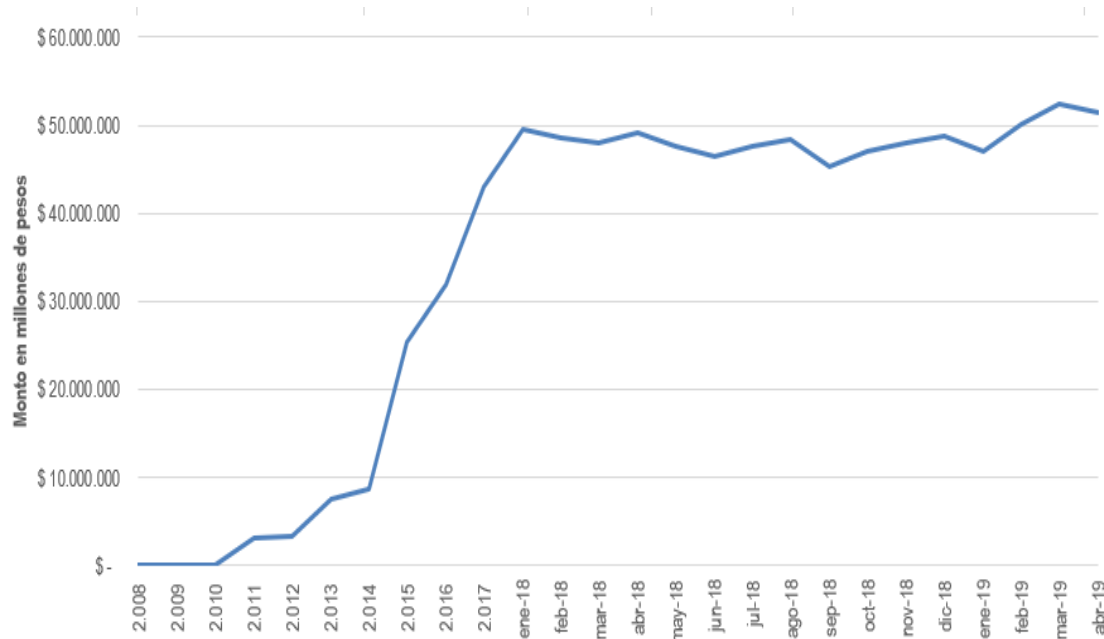


Producto	% Crecimiento Anual respecto a abril - 18
Divisa	25,33%
Renta Fija	-16,59%
Otros: Futuros Renta Fija, Futuros Renta Variable, Electricidad, OIS IBR, Futuro de OIS y Renta Variable	-22,32%

Informe de la Administración

- Posición Abierta**

– Evolución Posición abierta



% Crecimiento anual respecto a abril - 18
4,59%

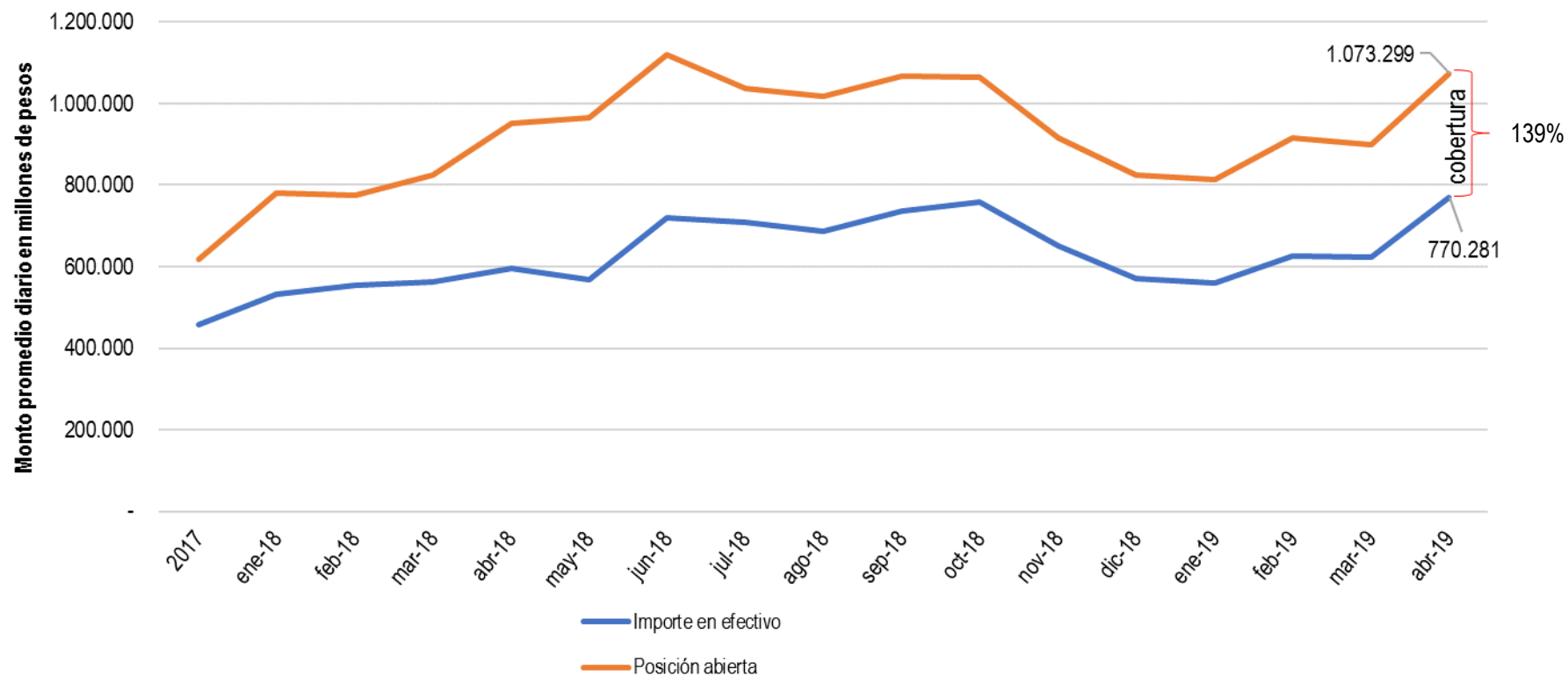
Hasta el 26 de Abril de 2019

Segmento	Producto	Posición Abierta Valorada	% Participación	Valor garantías exigidas por fluctuación	% Participación Garantías exigidas
Derivados financieros	Forward NDF (USD/COP)	22.210.707	43,13%	637.659	41,03%
	Futuro y Mini Futuro de Tasa de Cambio Dólar/Peso	1.040.093	2,02%		
	Opción sobre la TRM	61.911	0,12%		
	Subtotal Activos sobre TRM	23.312.710	45,3%	637.659	41,0%
	OIS IBR	9.317.666	18,09%	28.721	1,8%
	OIS IBR FORMACIÓN	4.617.917	8,97%	5.063	0,3%
	Futuro OIS	1.280.252	2,49%	3.621	0,2%
	Subtotal Activos sobre Overnight Index Swap	15.215.835	29,5%	37.405	2,4%
	Futuros sobre Acciones del Índice COLCAP con Liquidación por diferencias	79.982	0,16%	19.779	1,3%
	Futuros sobre Acciones del Índice COLCAP con Liquidación por Entrega	51.392	0,10%	13.028	0,8%
	Futuros Índice Accionario COLCAP	10.416	0,02%	1.233	0,1%
	Subtotal Activos sobre Acciones	141.790	0,3%	34.040	2,2%
	Futuros sobre Títulos TES de Referencias Específicas	1.558.003	3,03%	47.827	3,1%
	Futuro y Mini Futuro sobre Electricidad Mensual	5.516	0,01%	2.150	0,1%
	Derivados	40.233.854	78%	759.081	49%
Renta Fija	Simultáneas	10.195.152	19,80%	351.756	22,6%
Renta Variable	Repos	1.073.299	2,08%	443.133	28,5%
Total		51.502.305	100%	1.553.970	100%

Informe de la Administración

- **Posición Abierta**

– Evolución Posición Abierta vs Importe en efectivo - Repos





CÁMARA DE RIESGO

CENTRAL DE CONTRAPARTE DE COLOMBIA

POR UN MERCADO DINÁMICO Y CONFIABLE

WWW.CAMARADERIESGO.COM