

31 de Octubre de 2012



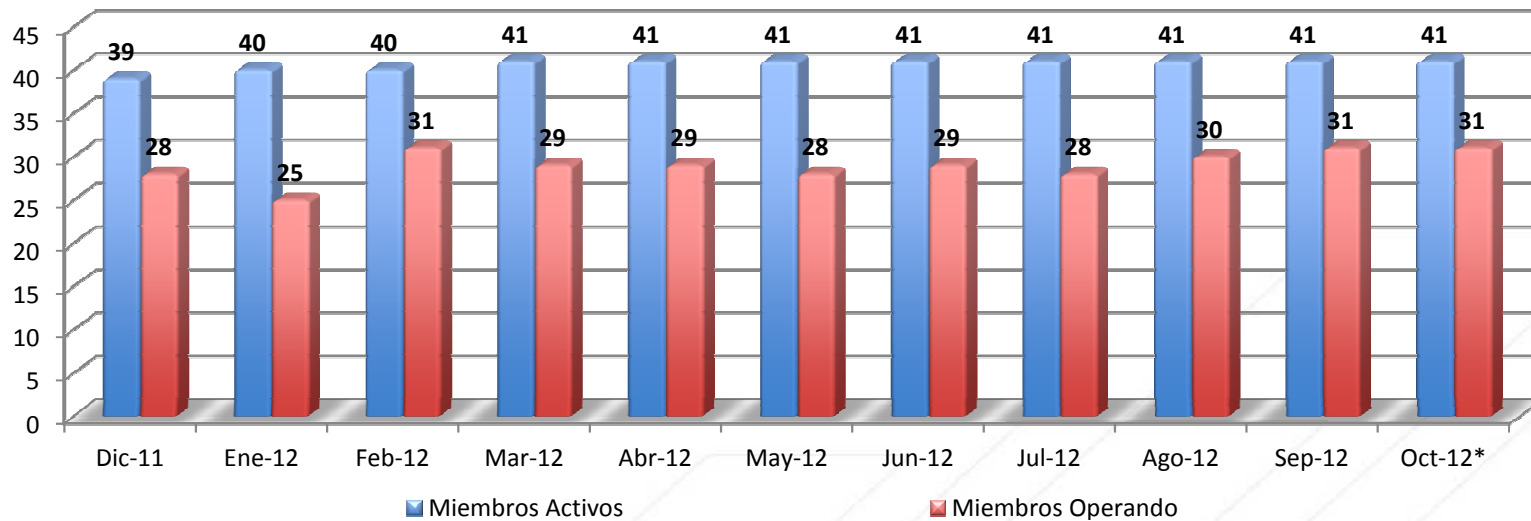
Presentación evolución de mercado por CRCC



Evolución de mercado

- **Gestión de Operaciones**

– Entidades Participantes, Consolidado 2008 – Octubre 2012*

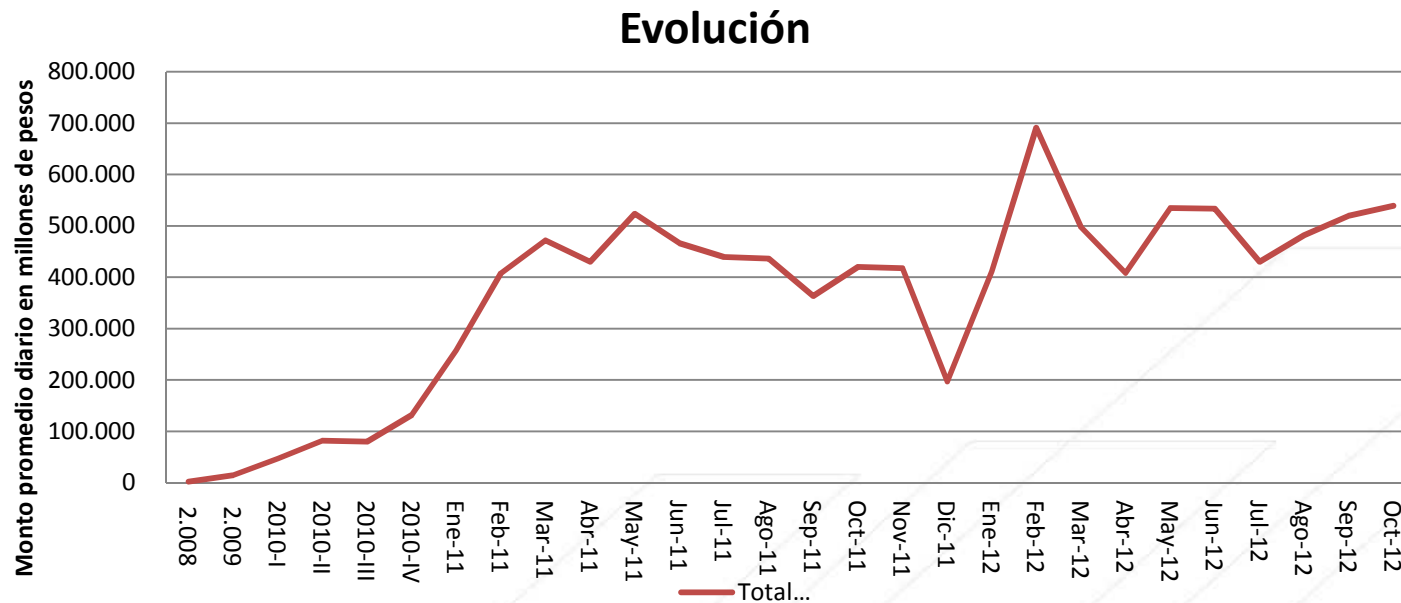


Nota: 43 Miembros vinculados

Evolución de Mercado

- **Gestión de Operaciones**

- Operaciones de Mercado y de Registro (2008 – Octubre 2012*)



Promedio Diario de Operaciones en Octubre 2012: 4.976

% Crecimiento Respecto a Dic-2011

% Monto	174%
---------	------

Evolución de Mercado

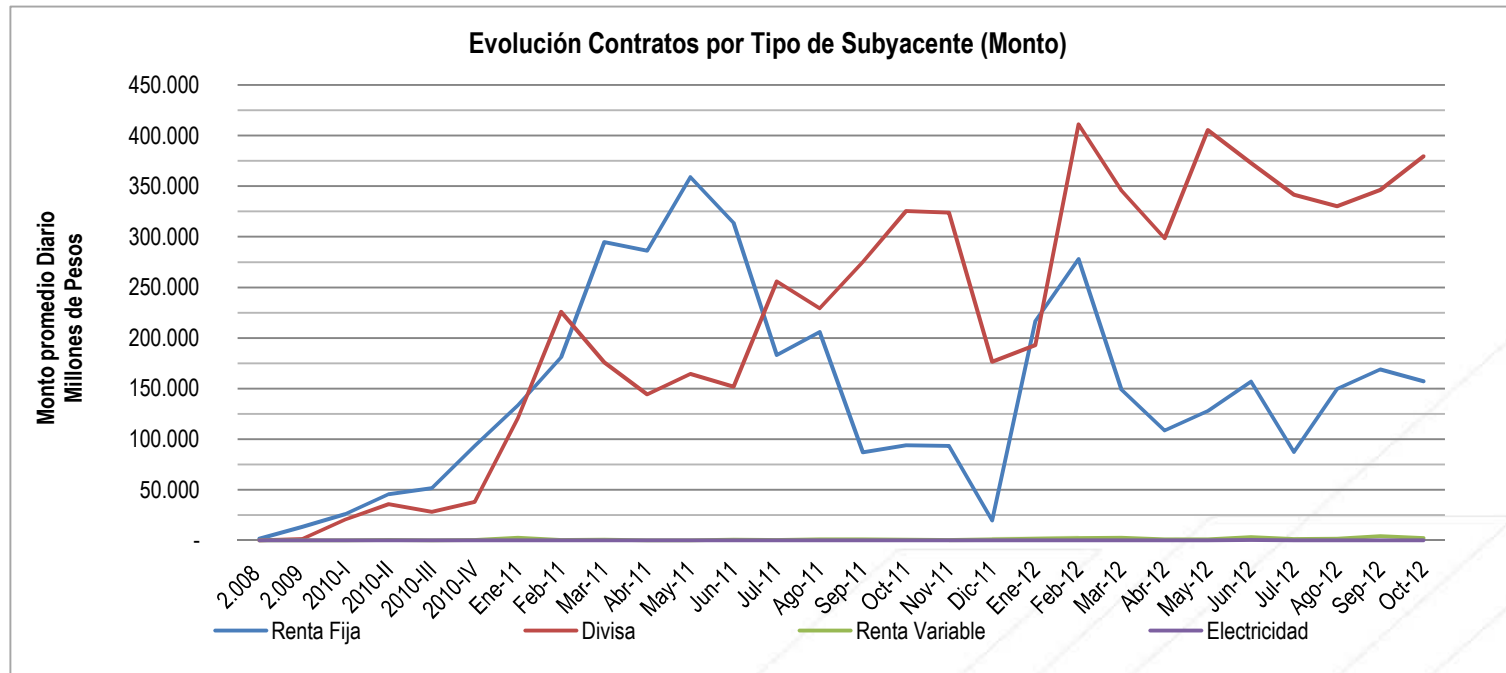
- **Gestión de Operaciones**
 - Participación por tipo de producto

Participación por Tipo de Producto en Monto Octubre-12		
Puesto	Producto	Particip.
1	FWD	50%
2	TES	29%
3	TRM	19%
4	MINITRM	1%
5	ACCIONES	0%
6	ENERGIA	0%
7	COLCAP	0%

Participación por Tipo de Producto en Monto 2012		
Puesto	Producto	Particip.
1	FWD	45%
2	TES	32%
3	TRM	22%
4	MINITRM	1%
5	ACCIONES	0%
6	ENERGIA	0%
7	COLCAP	0%

Evolución de Mercado

- Gestión de Operaciones**

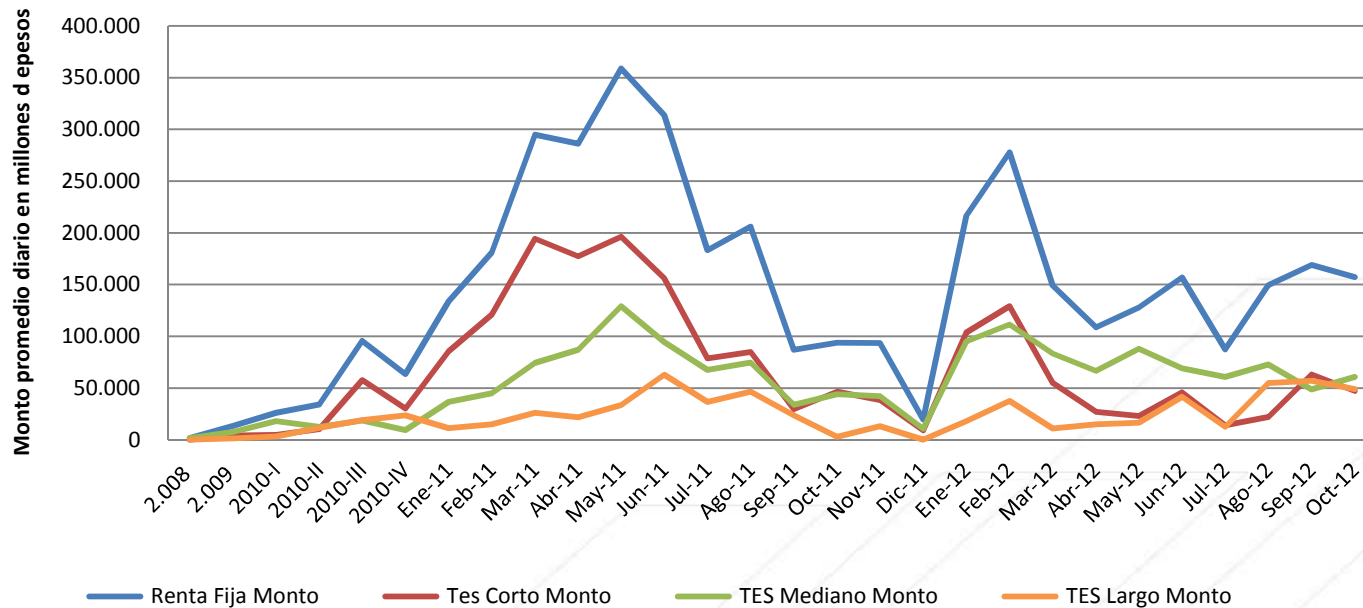


% Crecimiento Respecto a Dic-2011	% Monto
Renta Fija	728%
Divisa	129%
Renta Variable	34%
Electricidad	190%

Evolución de Mercado

- Gestión de Operaciones**

Evolución renta fija



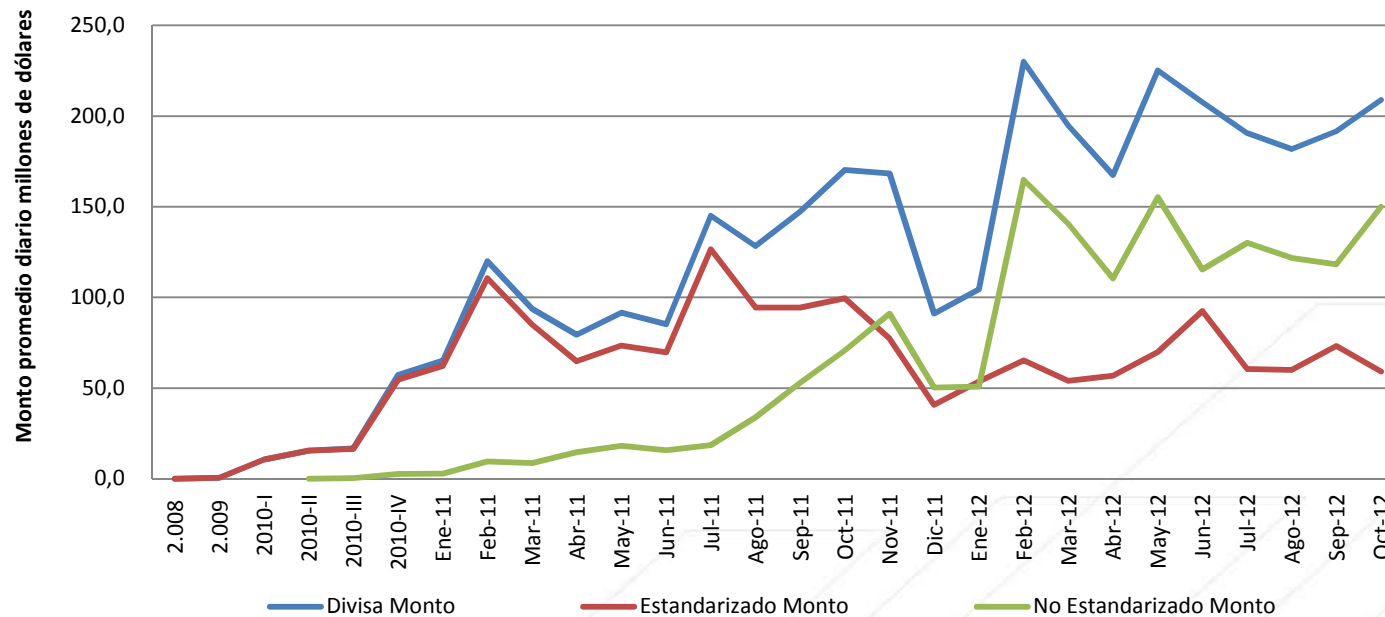
	Op. Mercado	Op. Registro
No Contratos	538	54
%	91%	9%

[Volver](#)

Evolución de Mercado

- Gestión de Operaciones**

Evolución Divisa

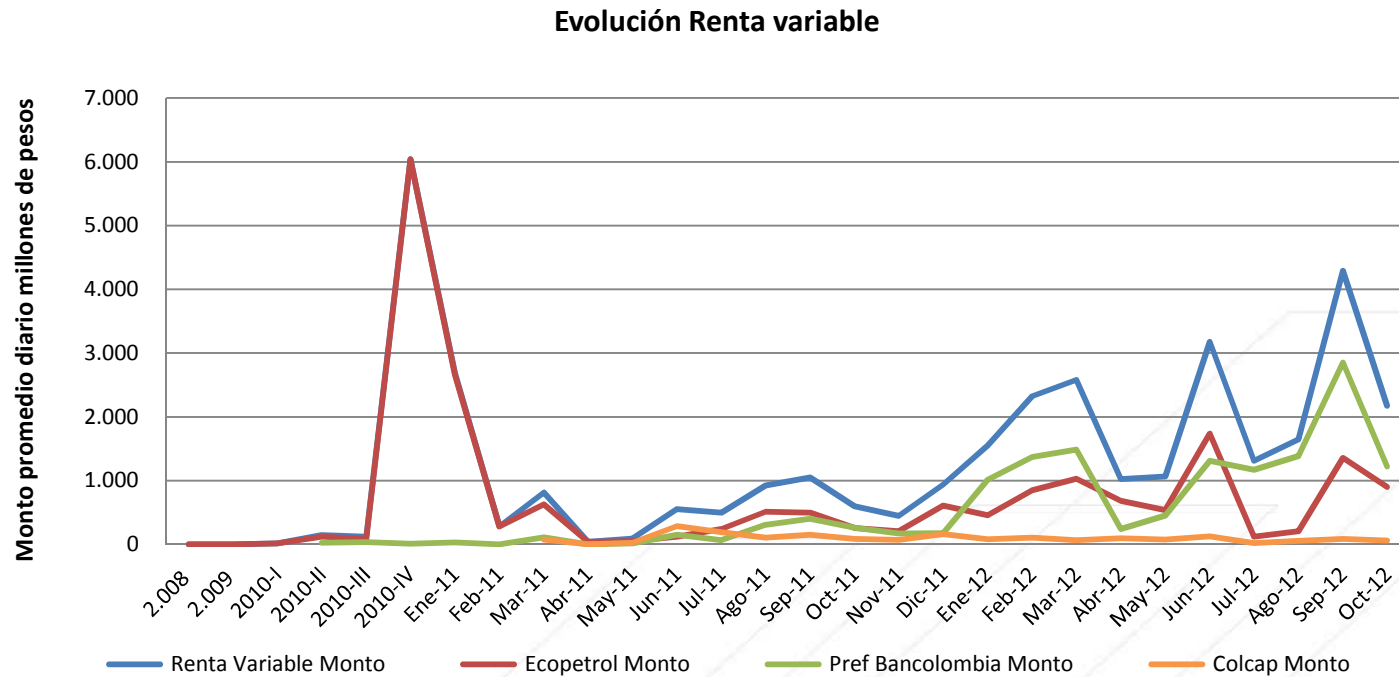


Futuro TRM	Op. Mercado	Op. Registro
No Contratos	305	3875
%	7%	93%

[Volver](#)

Evolución de Mercado

- *Gestión de Operaciones*

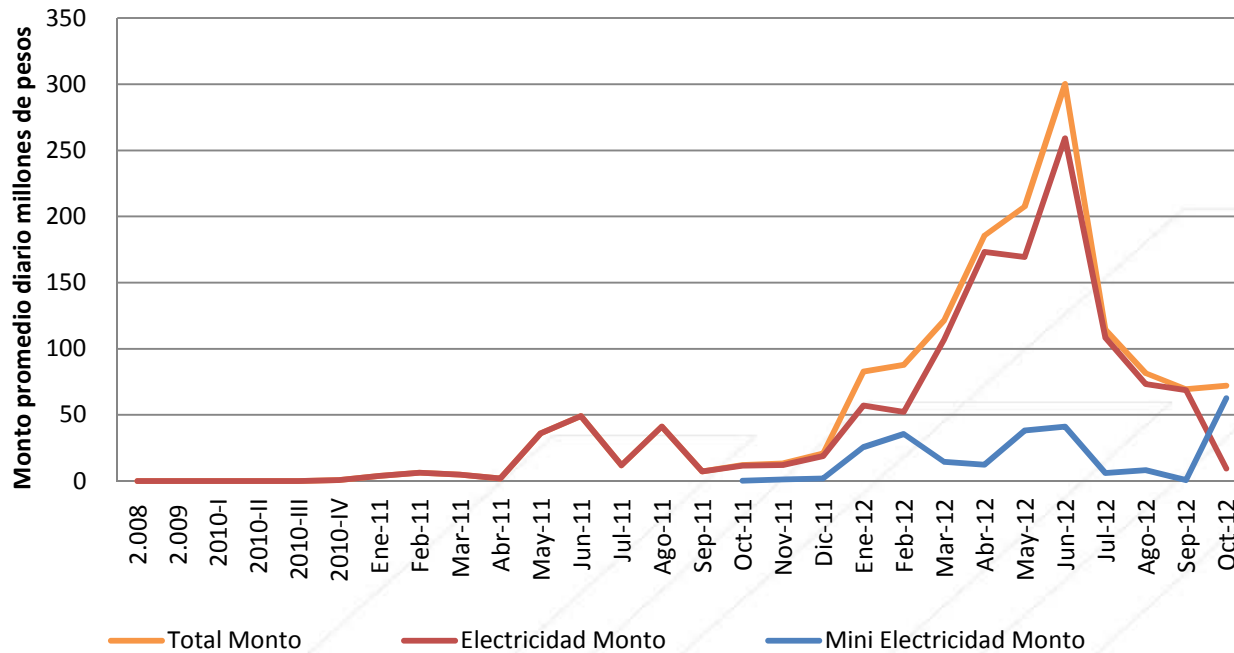


[Volver](#)

Evolución de Mercado

- *Gestión de Operaciones*

Evolución Electricidad

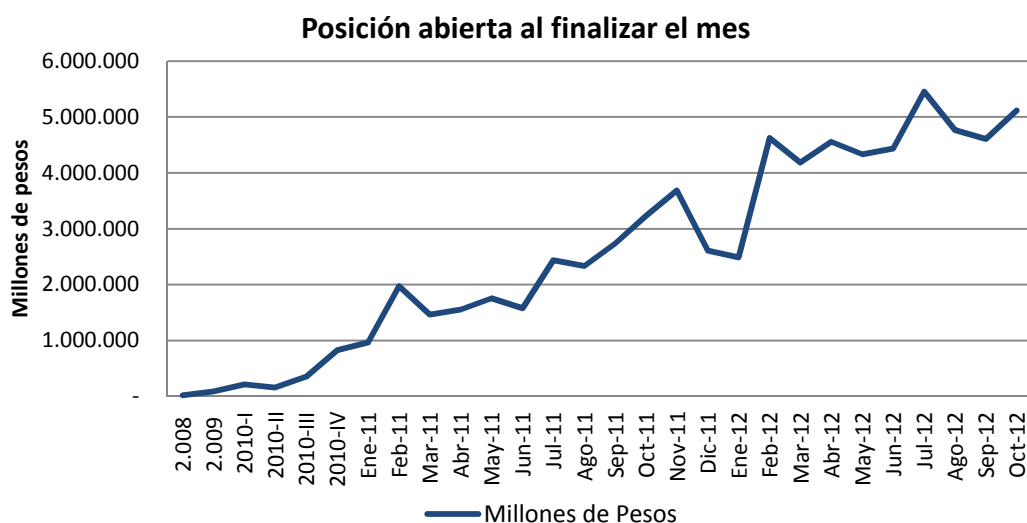


[Volver](#)

Evolución de Mercado

- Posición Abierta**

– Resumen Posición Abierta (2008 – Octubre 2012*)



% Crecimiento Respecto a Dic-2011	
% Monto	96,30%

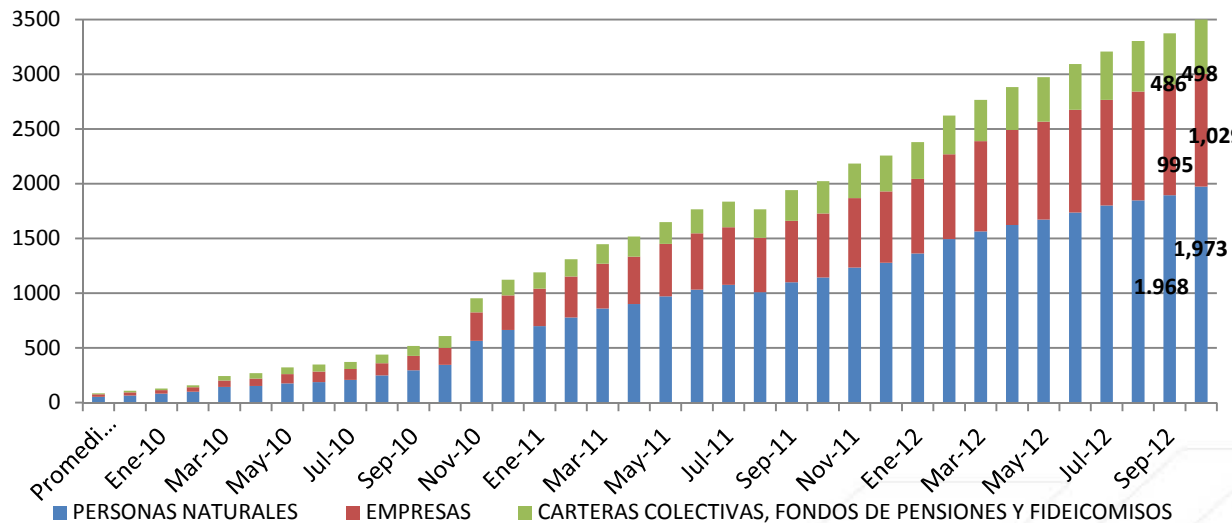
	Valor Posición Abierta (Millones COP)	Participación (Valoración) (Millones COP)
Bono Corto Plazo	\$ 272.041	5,3%
Bono Mediano Plazo	\$ 213.180	4,2%
Bono Largo Plazo	\$ 297.254	5,8%
Futuro TRM	\$ 615.508	12,0%
FX Forward	\$ 3.519.145	68,8%
Mini Futuro TRM	\$ 128.158	2,5%
Futuro Ecopetrol	\$ 6.930	0,1%
Futuro Pref. Bancolombia	\$ 7.057	0,1%
Futuro Pacific Rubiales	\$ 15.279	0,3%
Colcap	\$ 1.180	0,0%
Electricidad	\$ 1.364	0,0%
Mini Futuro Electricidad	\$ 939	0,0%
Futuro IBR	\$ 38.041	0,7%
Futuro IPC	\$ 0	0,0%
Total	\$ 5.116.074	100%

* Hasta 31 de Octubre

Evolución de Mercado

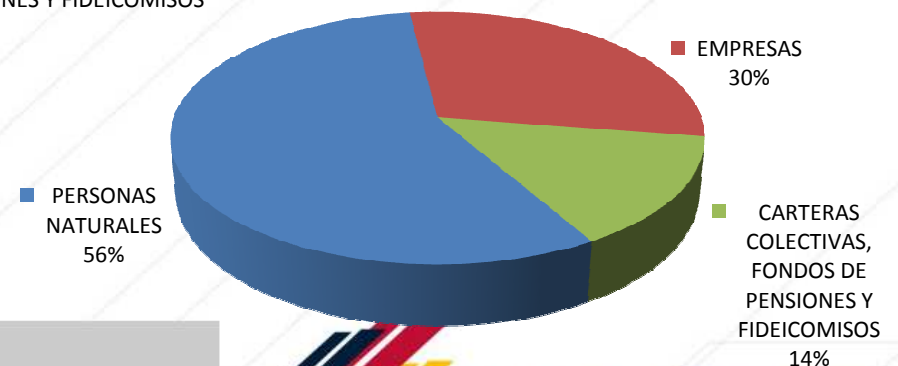
- Gestión de Operaciones**

– Cuentas de Terceros Activas (2008 – Octubre 2012*)



Distribución de cuentas por tipo de Entidad		
Sector	% Crecimiento a Dic 2011	% de Participación
PERSONAS NATURALES	54,38%	56%
EMPRESAS	58,06%	29%
FONDOS DE PENSIONES, CARTERAS COLECTIVAS Y FIDEICOMISOS	52,3%	14%
TOTAL	55,14%	100%

Porcentaje de Participación



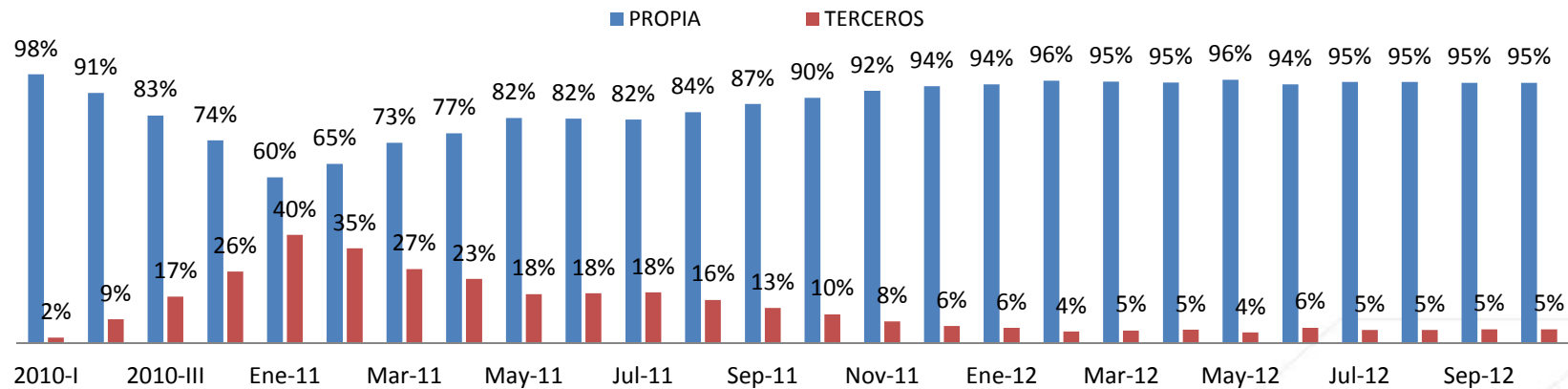
Cuentas de Terceros: 3.505 vigentes

* Hasta 31 de Octubre

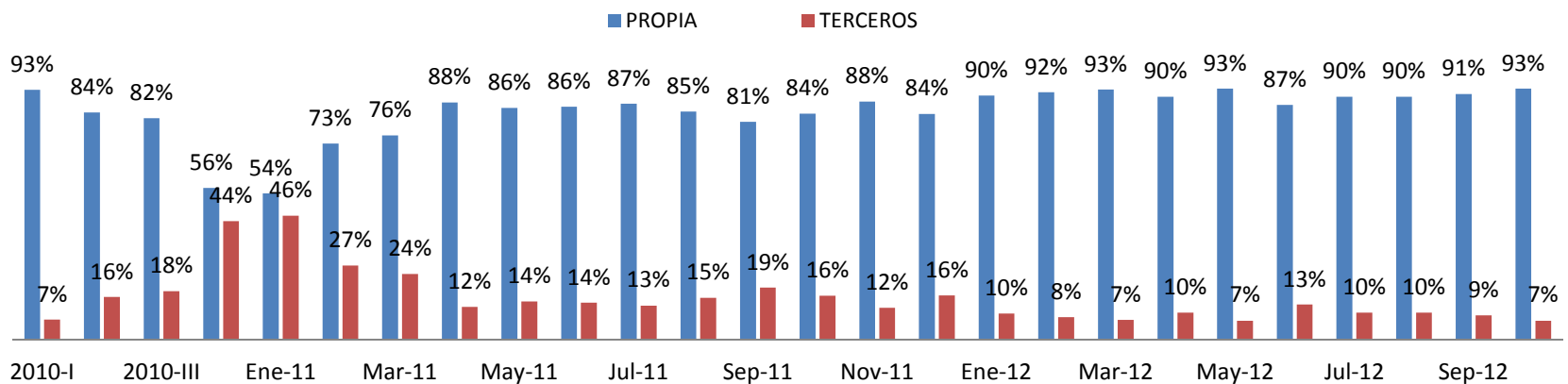
Evolución de Mercado

- Gestión de Cuentas de Terceros**

Evolución Promedio Posición Abierta (Monto)

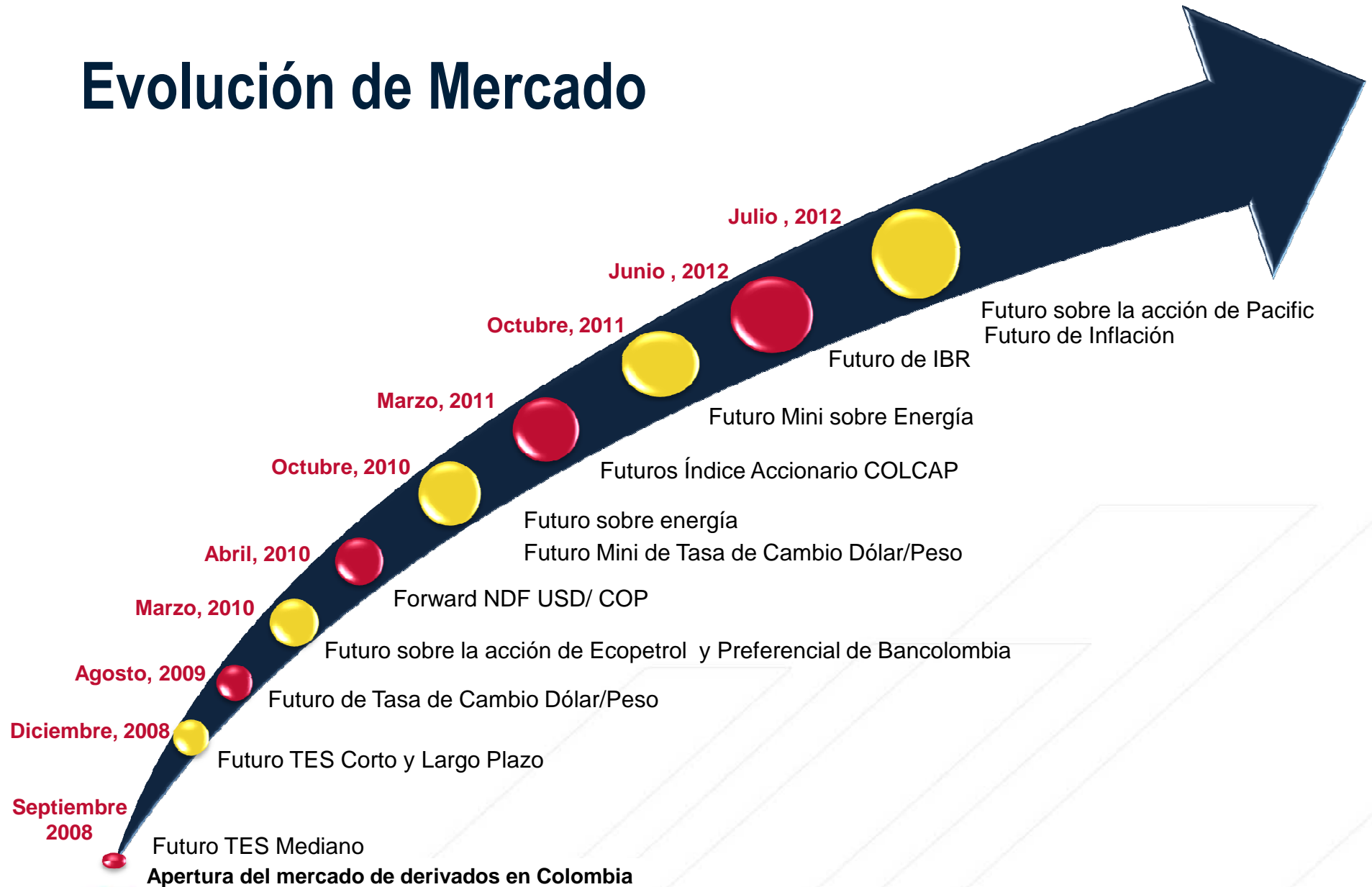


Evolución Promedio Negociado o Registrado (Monto)



12 * Hasta 31 de Octubre

Evolución de Mercado



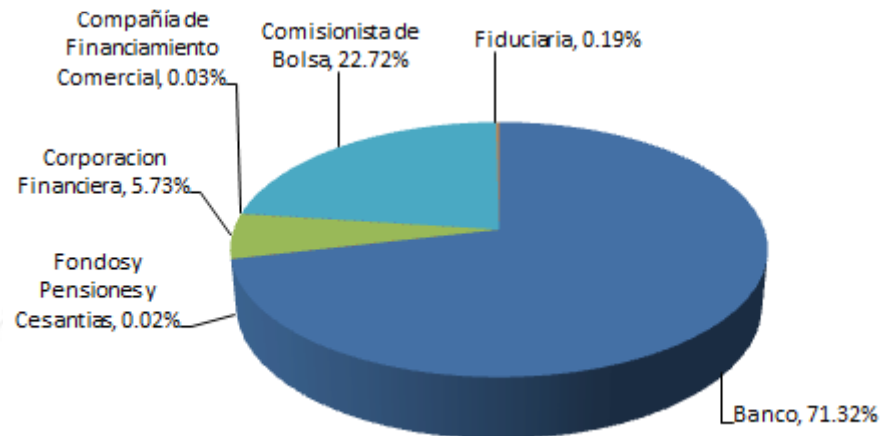
Evolución de Mercado

- Clasificación de Compensación y Liquidación**

– Contratos Equivalentes (Estandarizados + NDF FXFW) Año 2012

Puesto	Entidad	Total
1	Banco Davivienda	16.97%
2	BBVA Colombia	12.10%
3	Banco de Bogotá	10.24%
4	Bancoldex	7.52%
5	Banco de Occidente	7.20%
6	Banco Corpbanca	6.50%
7	Helm Bank	5.32%
8	JP Morgan	5.25%
9	Correval	5.10%
10	Interbolsa	4.86%
11	Corredores Asociados	4.52%
12	Bancolombia	2.55%
13	Asesores en valores	2.18%
14	Citibank	1.84%
15	Serfinco	1.53%
16	Bolsa y Renta	1.15%
17	Alianza Valores	0.99%
18	Acciones y Valores	0.91%
19	Scotiabank	0.58%
20	Ultrabursatiles	0.51%
21	Profesionales de Bolsa	0.48%
22	Valores Bancolombia	0.44%
23	Global Securities	0.43%
24	Corficolombiana	0.37%
25	Fidubancolombia	0.18%
26	GNB Sudameris	0.10%
27	Helm Securities	0.04%
28	Casa de bolsa	0.03%
29	Banco Agrario	0.03%
30	Leasing Bancolombia	0.03%
31	Fiduciaria Bogota	0.02%
32	Proteccion	0.02%
33	Afin	0.01%
34	Santander Investment Tru	0.00%

Participación Contratos Equivalentes por Sector



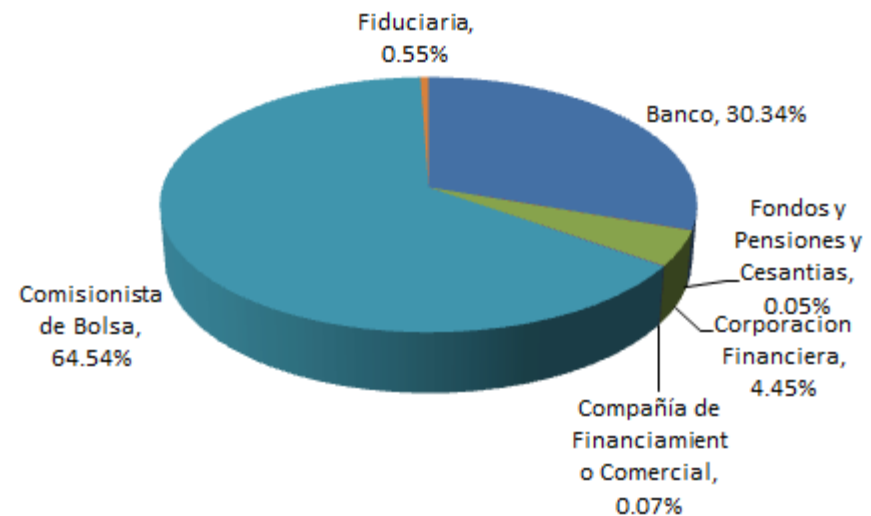
Evolución de Mercado

- **Clasificación de Compensación y Liquidación**

- **Contratos Equivalentes Derivados Estandarizados Año 2012**

Puesto	Entidad	Total
1	Correval	14.62%
2	Interbolsa	13.96%
3	Banco Davivienda	12.68%
4	Corredores Asociados	11.13%
5	Bancolombia	7.32%
6	Asesores en valores	6.26%
7	BBVA Colombia	4.92%
8	Serfinco	4.41%
9	Banco de Bogotá	4.39%
10	JP Morgan	3.38%
11	Bolsa y Renta	3.30%
12	Alianza Valores	2.84%
13	Acciones y Valores	2.48%
14	Ultrabursatiles	1.48%
15	Profesionales de Bolsa	1.36%
16	Valores Bancolombia	1.26%
17	Global Securities	1.23%
18	Corficolombiana	1.07%
19	Banco de Occidente	0.95%
20	Fidubancolombia	0.50%
21	Helm Securities	0.12%
22	Casa de bolsa	0.09%
23	Banco Agrario	0.08%
24	Leasing Bancolombia	0.07%
25	Fiduciaria Bogota	0.05%
26	Proteccion	0.05%
27	Afin	0.02%
28	GNB Sudameris	0.00%
29	Santander Investment Trust	0.00%

Participación Contratos Equivalentes por Sector

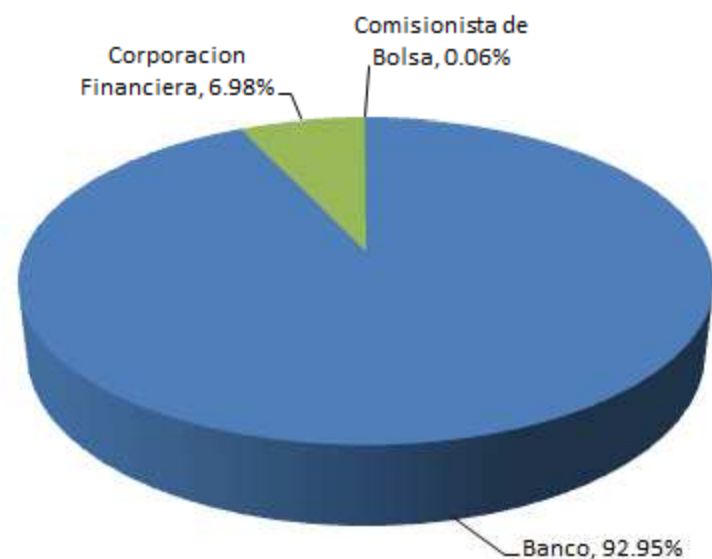


Evolución de Mercado

- **Clasificación de Compensación y Liquidación**
 - Contratos Equivalentes NDF FXFW Año 2012

Puesto	Entidad	Total
1	Banco Davivienda	19.27%
2	BBVA Colombia	15.95%
3	Banco de Bogotá	13.38%
4	Bancoldex	11.55%
5	Banco de Occidente	10.54%
6	Banco Corpbanca	9.98%
7	Helm Bank	8.17%
8	JP Morgan	6.24%
9	Citibank	2.83%
10	Corredores Asociados	0.99%
11	Scotiabank	0.89%
12	GNB Sudameris	0.16%
13	Acciones y Valores	0.07%
14	Correval	0.01%

Participacion Contratos Equivalentes por Sector



Evolución de Mercado

- Clasificación de Compensación y Liquidación**

- Contratos Equivalentes (Estandarizados + NDF FXFW) octubre 2012

Puesto	Entidad	Total
1	Banco Davivienda	20.02%
2	BBVA Colombia	10.12%
3	Banco de Bogotá	9.73%
4	Banco de Occidente	8.16%
5	Banco Corpbanca	7.42%
6	Bancoldex	7.10%
7	Helm Bank	5.57%
8	Correval	5.23%
9	Corredores Asociados	4.82%
10	Interbolsa	4.82%
11	Citibank	4.01%
12	JP Morgan	2.45%
13	Bancolombia	2.21%
14	Acciones y Valores	1.41%
15	Bolsa y Renta	1.36%
16	Serfinco	1.13%
17	Asesores en valores	0.90%
18	Ultrabursatiles	0.69%
19	Alianza Valores	0.67%
20	Corficolombiana	0.57%
21	Profesionales de Bolsa	0.55%
22	Scotiabank	0.33%
23	Banco Agrario	0.22%
24	Valores Bancolombia	0.19%
25	Fiduciaria Bogota	0.14%
26	Global Securities	0.09%
27	Afin	0.04%
28	Helm Securities	0.03%
29	Casa de bolsa	0.02%
30	GNB Sudameris	0.00%
31	Fidubancolombia	0.00%

Participación Contratos Equivalentes por Sector



*Al 31 de octubre

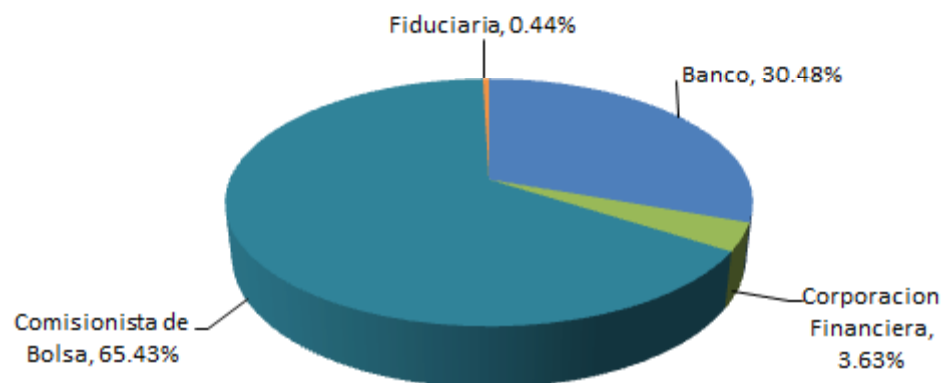
Evolución de Mercado

- Clasificación de Compensación y Liquidación**

- **Contratos Equivalentes Derivados Estandarizados octubre 2012**

Puesto	Entidad	Total
1	Correval	16.30%
2	Banco Davivienda	16.17%
3	Interbolsa	15.12%
4	Corredores Asociados	11.93%
5	Bancolombia	6.95%
6	Banco de Bogotá	4.41%
7	Acciones y Valores	4.34%
8	Bolsa y Renta	4.26%
9	Serfinco	3.53%
10	Asesores en valores	2.81%
11	Ultrabursatiles	2.16%
12	Alianza Valores	2.09%
13	JP Morgan	1.83%
14	Corficolombiana	1.80%
15	Profesionales de Bolsa	1.72%
16	Banco de Occidente	1.68%
17	Banco Agrario	0.68%
18	BBVA Colombia	0.59%
19	Valores Bancolombia	0.58%
20	Fiduciaria Bogota	0.44%
21	Global Securities	0.28%
22	Afin	0.12%
23	Helm Securities	0.11%
24	Casa de bolsa	0.07%
25	GNB Sudameris	0.01%
26	Fidubancolombia	0.00%

Participacion Contratos Equivalentes por Sector



*Al 31 de octubre

Evolución de Mercado

- **Clasificación de Compensación y Liquidación**
 - Contratos Equivalentes NDF FXFW octubre 2012

Puesto	Entidad	Total
1	Banco Davivienda	21.82%
2	BBVA Colombia	14.58%
3	Banco de Bogotá	12.22%
4	Banco de Occidente	11.20%
5	Banco Corpbanca	10.88%
6	Bancoldex	10.43%
7	Helm Bank	8.18%
8	Citibank	5.88%
9	JP Morgan	2.74%
10	Corredores Asociados	1.49%
11	Scotiabank	0.49%
12	Correval	0.06%
13	Acciones y Valores	0.04%

Participación Contratos Equivalentes por Sector

