

31 de Enero de 2013

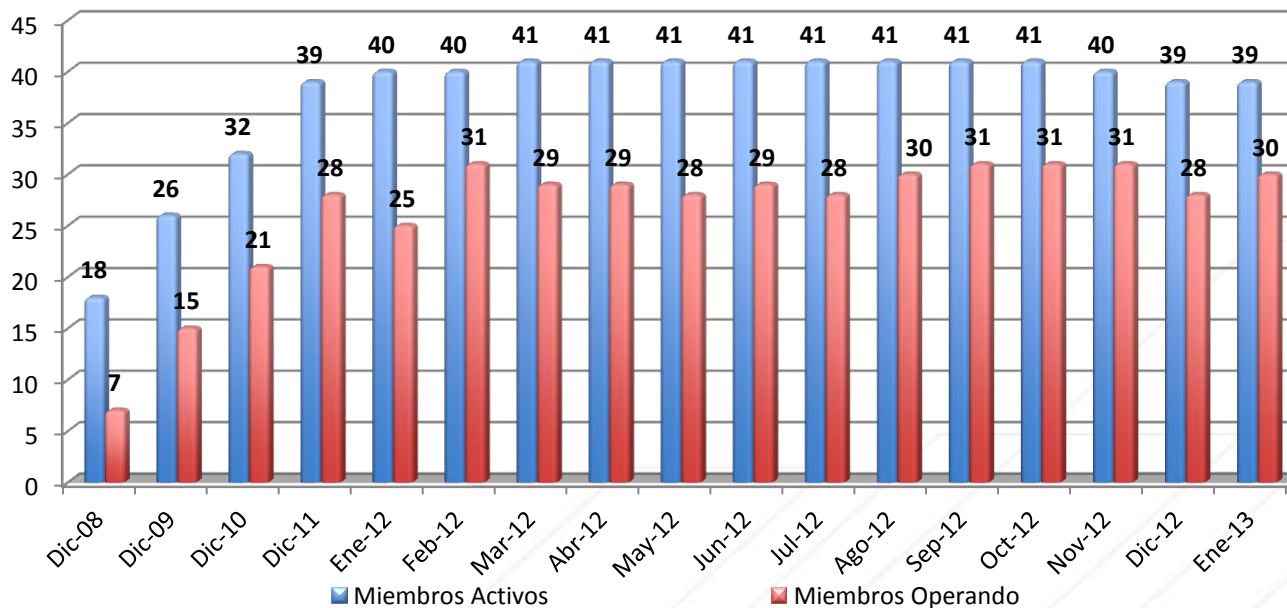


Presentación evolución de mercado por CRCC

Evolución de Mercado

- **Gestión de Operaciones**

– Entidades Participantes, Consolidado 2008 – Enero 2013*

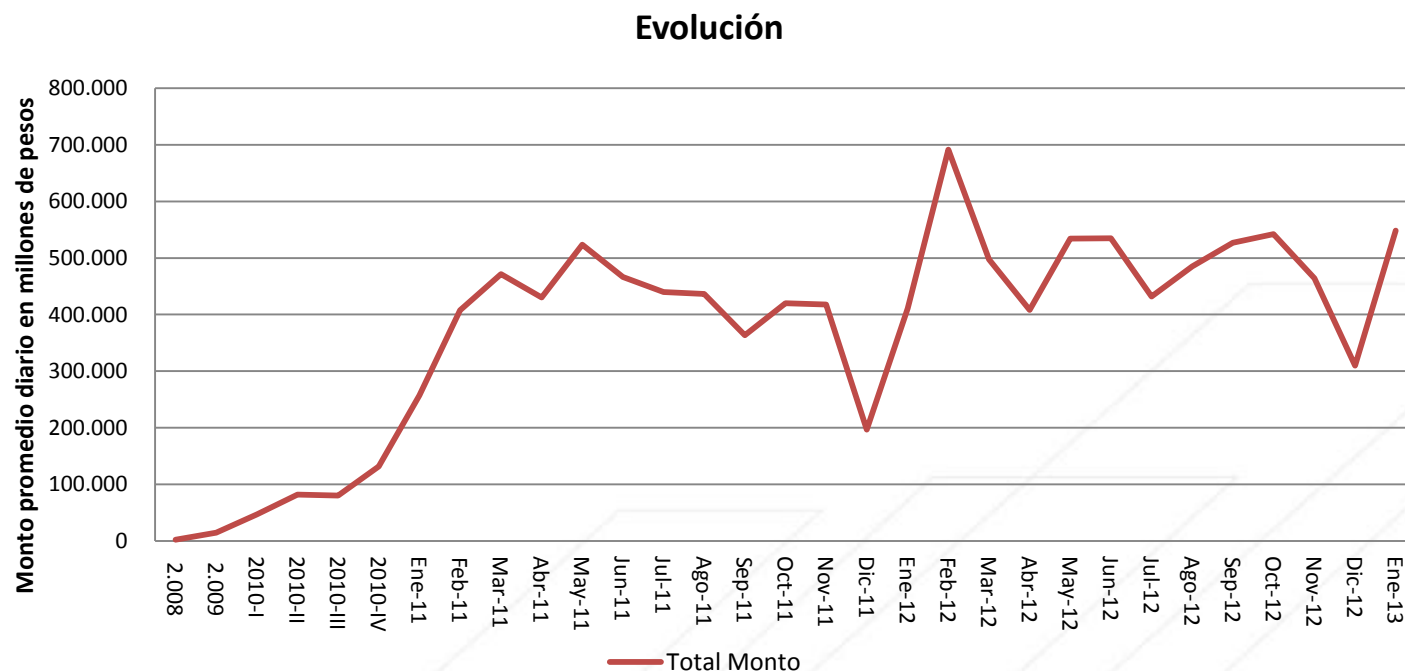


Nota: 41 Miembros vinculados

Evolución de Mercado

- **Gestión de Operaciones**

- Operaciones de Mercado y de Registro (2008 – Enero 2013*)

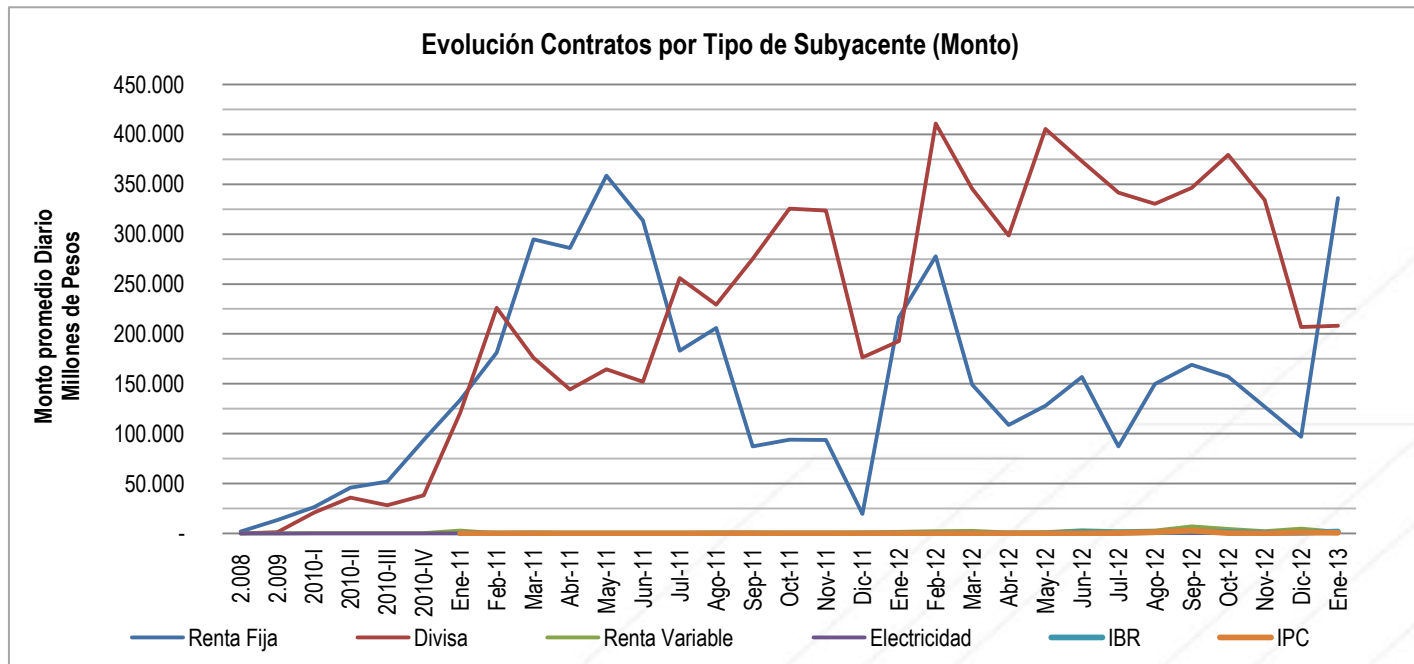


Volumen promedio diario de Operaciones en Enero 2013: 3.694

% Crecimiento Respecto a Dic-2012	
% Monto	79%

Evolución de Mercado

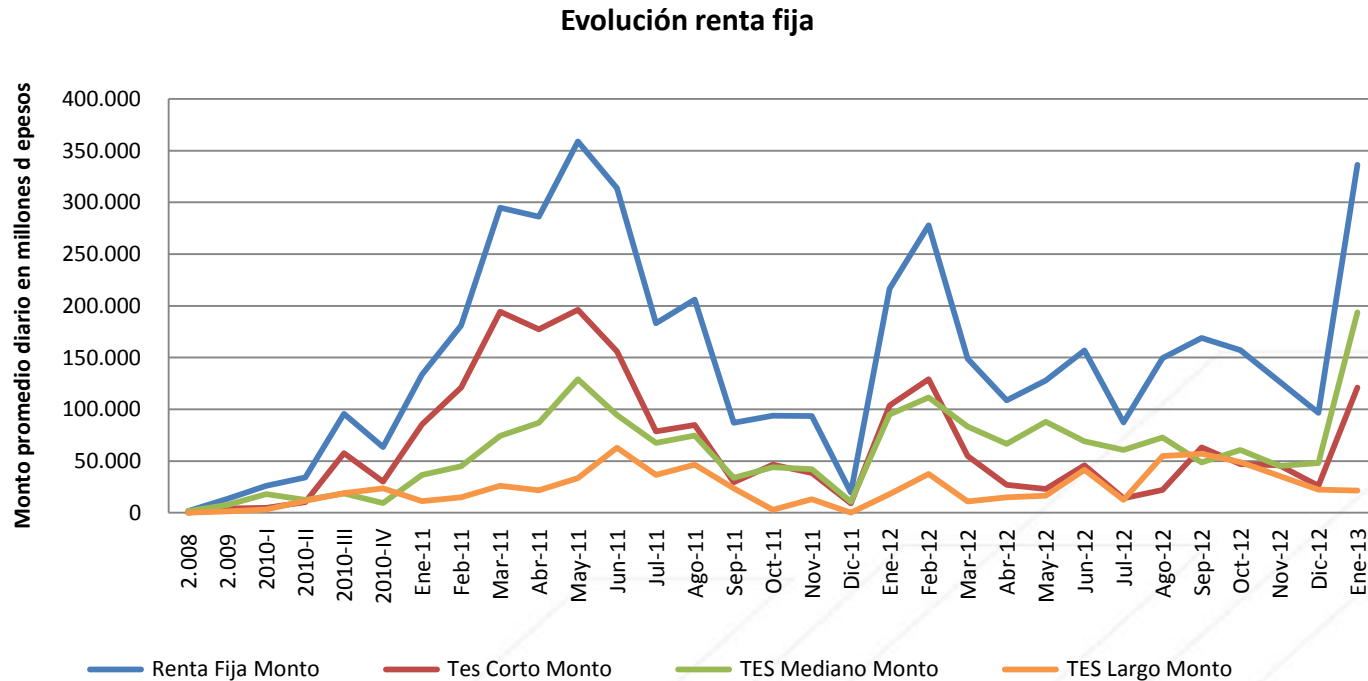
- Gestión de Operaciones**



% Crecimiento Respecto a Dic-2011	% Monto
Renta Fija	248%
Divisa	2%
Renta Variable	-73%
Electricidad	-8%

Evolución de Mercado

- *Gestión de Operaciones*



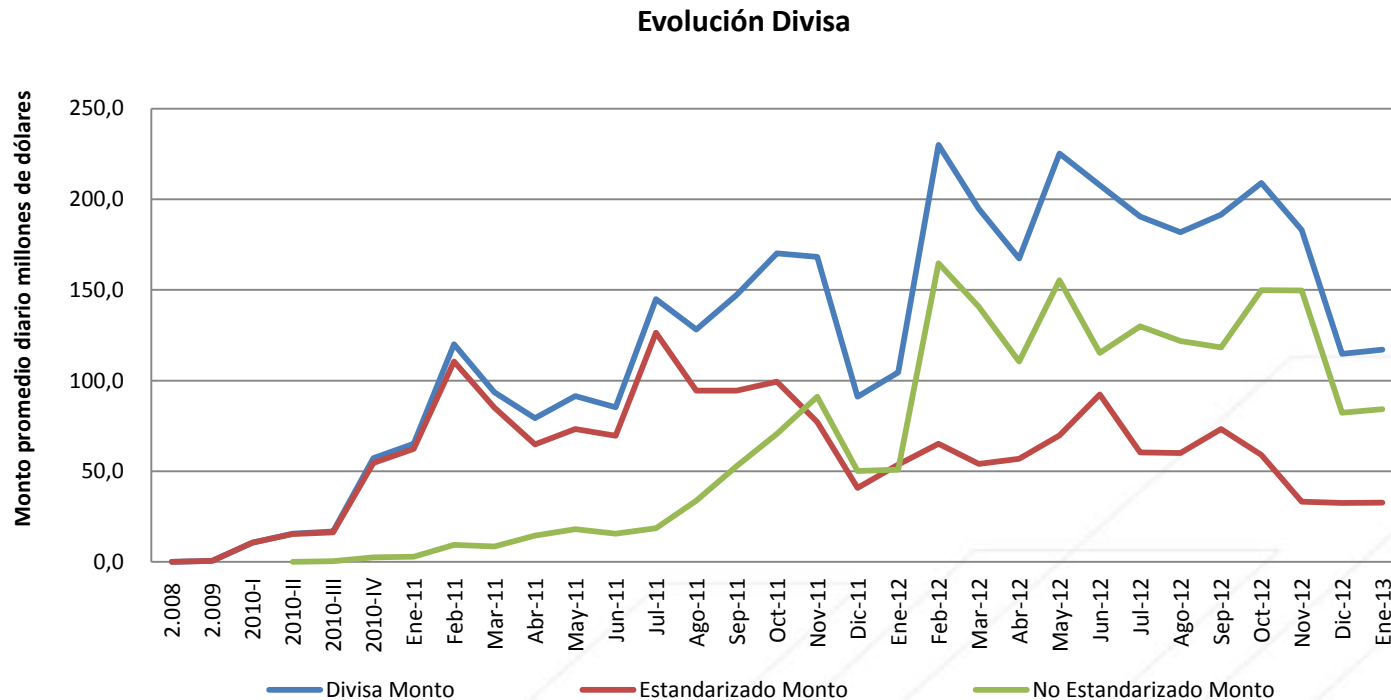
	Op. Mercado	Op. Registro
No Contratos	1.232	38
%	97%	3%

[Volver](#)

* Hasta 31 de Enero

Evolución de Mercado

- Gestión de Operaciones**



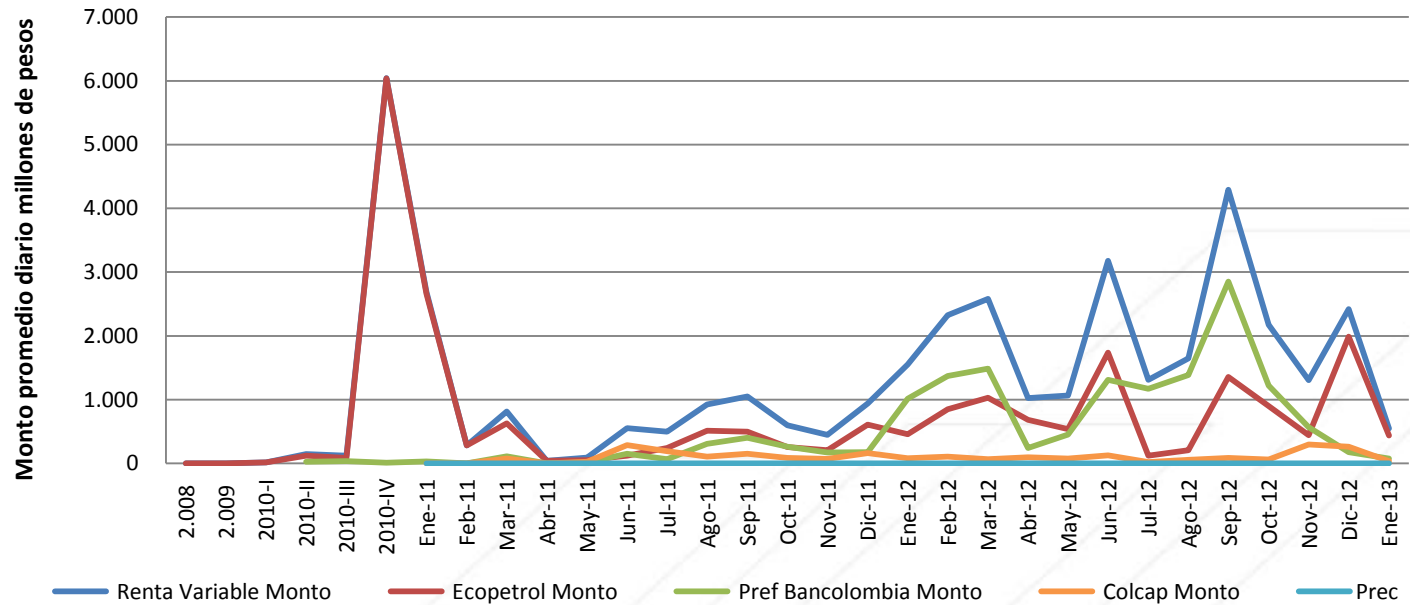
Divisa	Op. Mercado	Op. Registro
No Contratos	83	2258
%	4%	96%

[Volver](#)

Evolución de Mercado

- *Gestión de Operaciones*

Evolución Renta variable

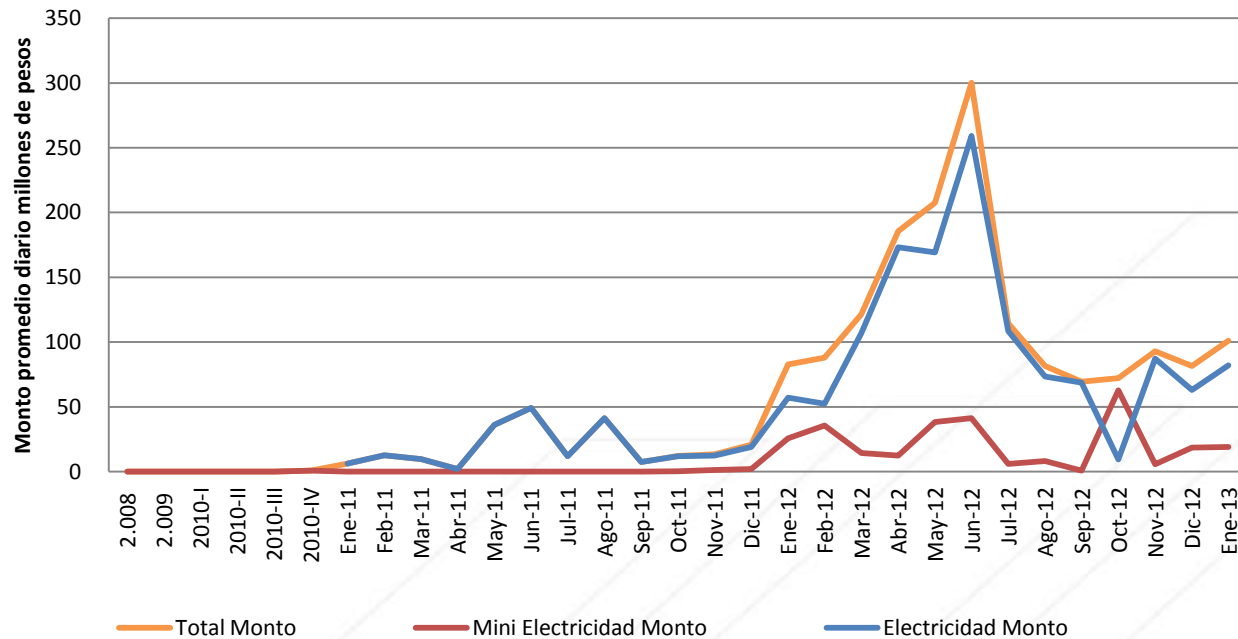


[Volver](#)

Evolución de Mercado

- *Gestión de Operaciones*

Evolución Electricidad



[Volver](#)



Evolución de Mercado

- Posición Abierta**

– Resumen Posición Abierta (2008 – Enero 2012*)

Posición abierta al finalizar el mes



% Crecimiento Respecto a Dic-2012	
% Monto	15,74%

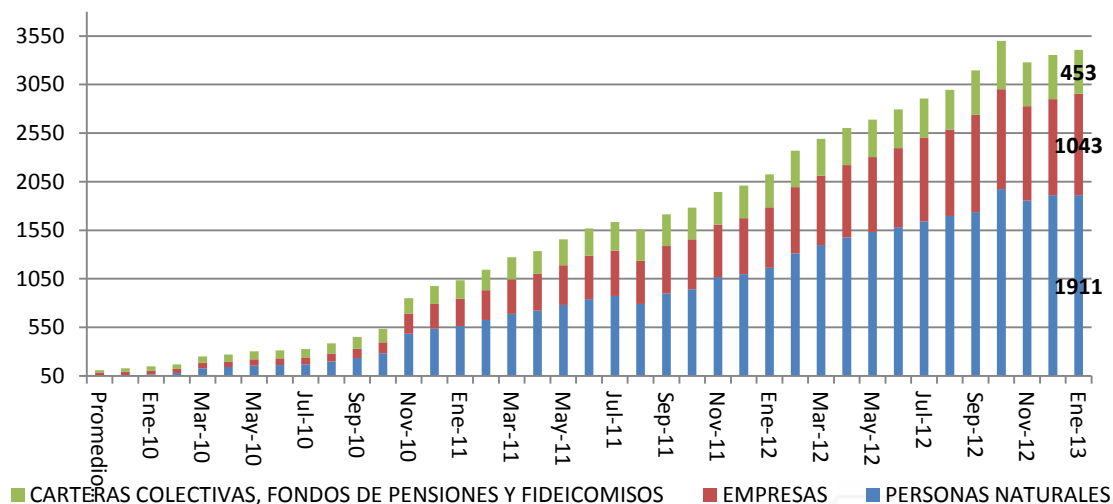
	Valor Posición Abierta (Millones COP)	Participación (Valoración) (Millones COP)
Bono Corto Plazo	\$ 115.636,4	3,1%
Bono Mediano Plazo	\$ 308.167,5	8,1%
Bono Largo Plazo	\$ 113.669,6	3,0%
Futuro TRM	\$ 402.831,0	10,6%
Mini futuro TRM	\$ 48.654,5	1,3%
FX Forward	\$ 2.723.194,9	72,0%
Futuro Ecopetrol	\$ 16.653,8	0,4%
Futuro Pref. Bancolombia	\$ 1.285,2	0,0%
Futuro Pacific Rubiales	\$ 20.422,5	0,5%
Colcap	\$ 2.859,4	0,1%
Electricidad	\$ 2.221,9	0,1%
Mini Futuro Electricidad	\$ 429,2	0,0%
Futuro IBR	\$ 28.558,4	0,8%
Futuro IPC	\$ 0,0	0,0%
Total	\$ 3.784.584,4	100,0%

* Hasta 31 de Enero

Informe de la Administración

- Gestión de Operaciones**

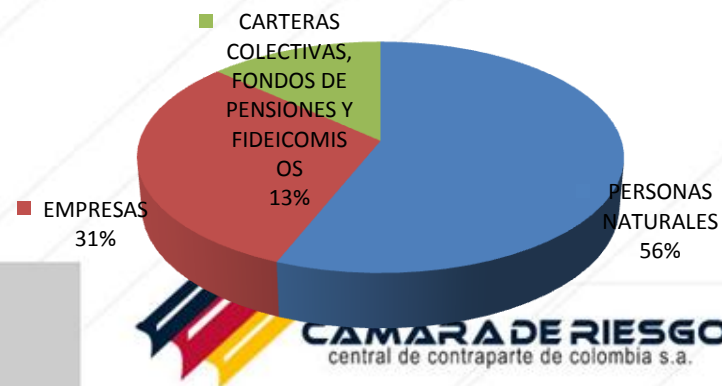
- Cuentas de Terceros Activas (2008 – Enero 2013*)



Distribución de cuentas por tipo de entidad		
Sector	% crecimiento con respecto a Dic 2012	% Participación
PERSONAS NATURALES	0,05%	56%
EMPRESAS	5,25%	31%
CARTERAS COLECTIVAS, FONDOS DE PENSIONES Y FIDEICOMISOS	0,22%	13%
TOTAL	1,61%	100%

Cuentas de Terceros: 3.407 vigentes

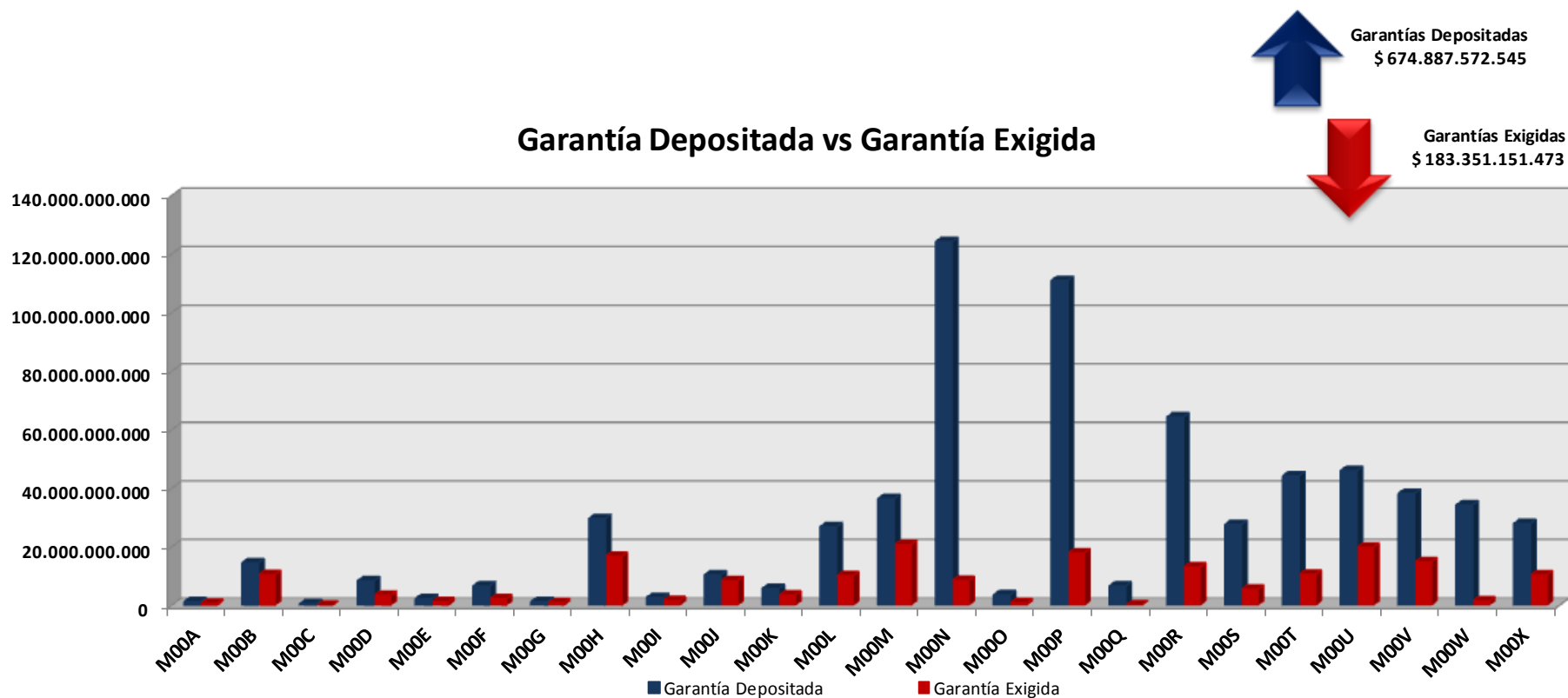
Porcentaje de participación



* Hasta 31 de Enero

Informe de la Administración

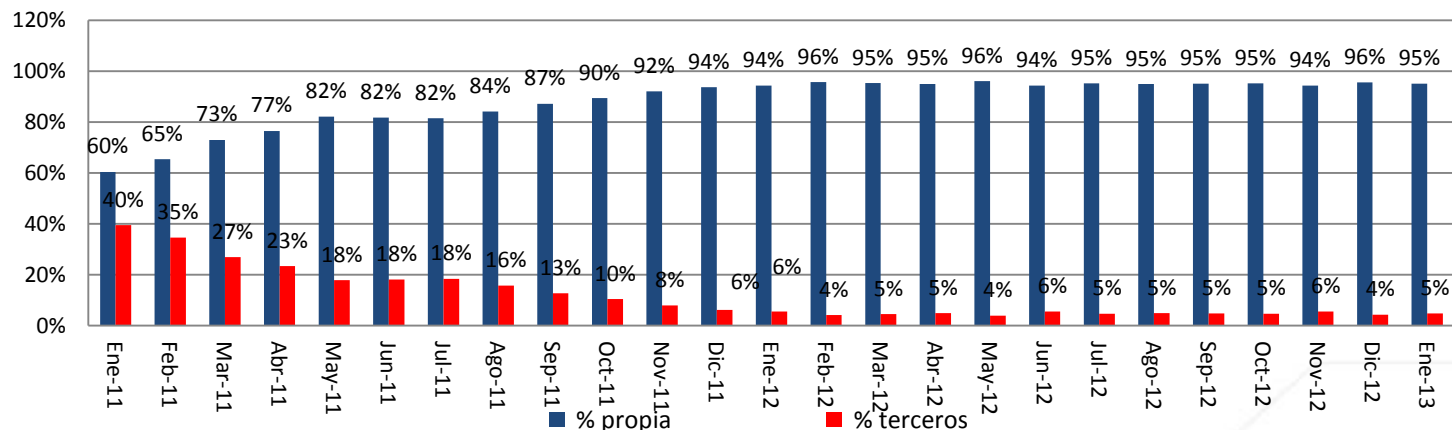
- **Garantías Exigidas vs Garantías Constituidas***



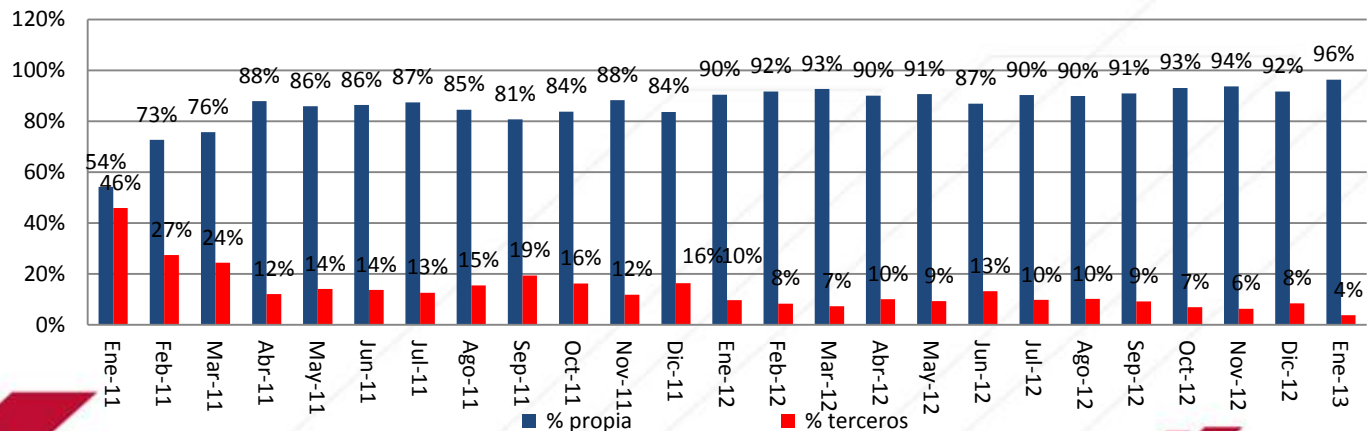
Evolución de Mercado

- Gestión de Cuentas de Terceros**

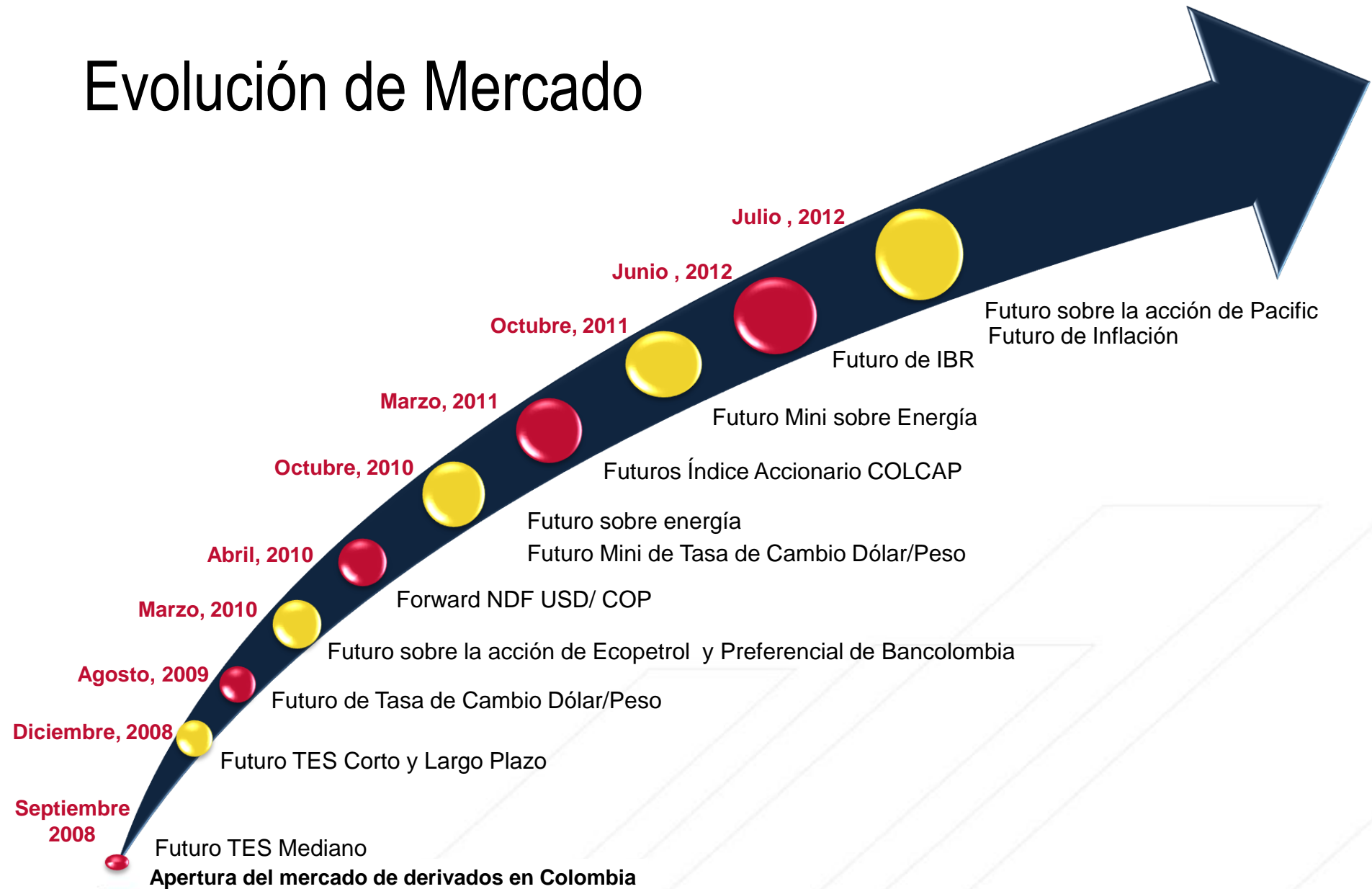
Evolución promedio Posición abierta (Monto)



Evolución promedio negociado o registrado (Monto)



Evolución de Mercado



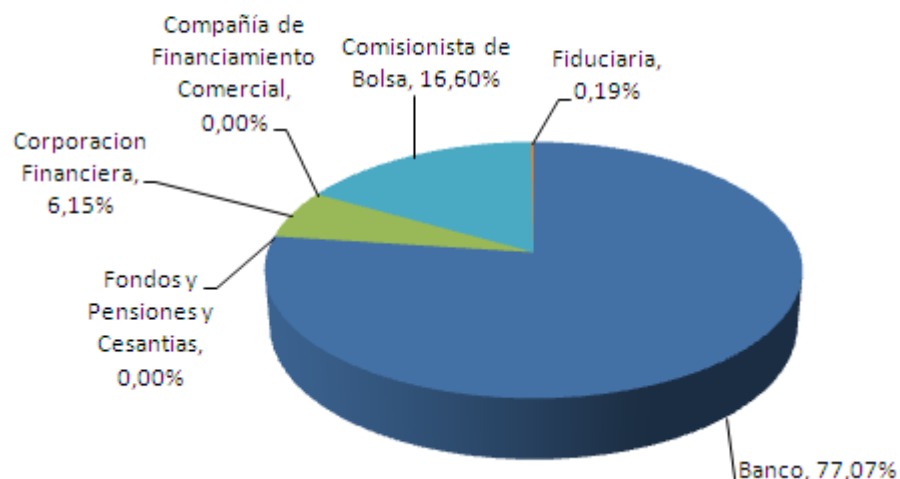
Evolución de Mercado

- Clasificación de Compensación y Liquidación**

– Contratos Equivalentes (Estandarizados + NDF FXFW) Año 2013

Puesto	Entidad	Total
1	Banco Davivienda	19,36%
2	Bancolombia	15,97%
3	Banco de Bogotá	11,92%
4	BBVA Colombia	7,40%
5	Correval	6,98%
6	JP Morgan	6,33%
7	Bancoldex	6,01%
8	Banco de Occidente	4,91%
9	Corredores Asociados	4,20%
10	Banco Corpbanca	3,72%
11	Helm Bank	3,72%
12	Citibank	2,99%
13	Acciones y Valores	0,93%
14	Alianza Valores	0,89%
15	Serfinco	0,86%
16	Bolsa y Renta	0,86%
17	Corficolombiana	0,61%
18	Banco Agrario	0,50%
19	Scotiabank	0,46%
20	Profesionales de Bolsa	0,35%
21	Asesores en valores	0,32%
22	Ultrabursatiles	0,27%
23	Fidubancolombia	0,12%
24	GNB Sudameris	0,10%
25	Valores Bancolombia	0,08%
26	Global Securities	0,07%
27	Casa de bolsa	0,03%
28	Helm Securities	0,03%
29	Fiduciaria Bogota	0,02%
30	Proteccion	0,00%

Participación Contratos Equivalentes por Sector



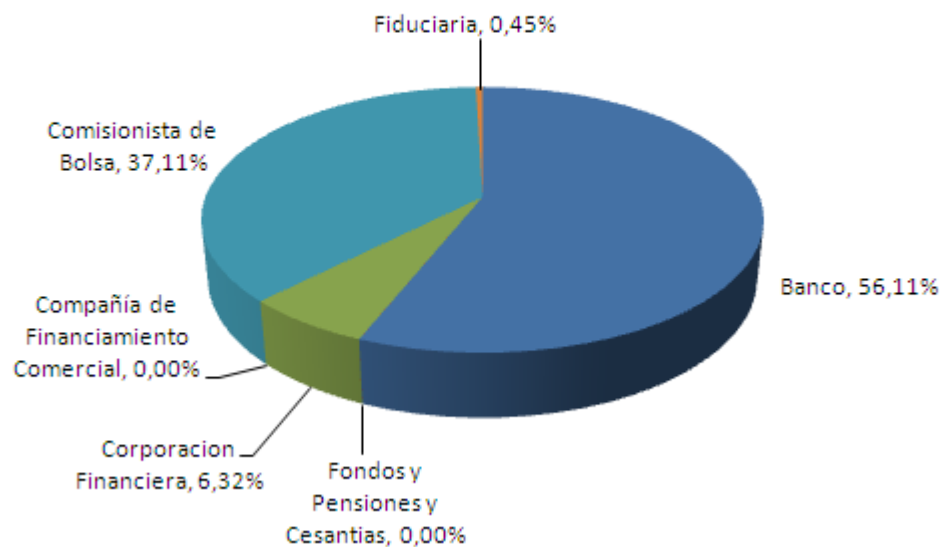
Evolución de Mercado

- Clasificación de Compensación y Liquidación**

- **Contratos Equivalentes Derivados Estandarizados Año 2013**

Puesto	Entidad	Total
1	Banco Davivienda	24,90%
2	Bancolombia	24,51%
3	Correval	15,86%
4	Corredores Asociados	7,50%
5	JP Morgan	6,50%
6	Banco de Bogotá	6,23%
7	Alianza Valores	2,03%
8	Serfinco	1,96%
9	Bolsa y Renta	1,95%
10	Acciones y Valores	1,62%
11	Corficolombiana	1,38%
12	BBVA Colombia	1,16%
13	Banco Agrario	1,13%
14	Profesionales de Bolsa	0,80%
15	Asesores en valores	0,72%
16	Ultrabursatiles	0,61%
17	Banco de Occidente	0,33%
18	Fidubancolombia	0,26%
19	Valores Bancolombia	0,18%
20	Global Securities	0,16%
21	Casa de bolsa	0,07%
22	Helm Securities	0,07%
23	Fiduciaria Bogota	0,04%
24	Proteccion	0,00%

Participación Contratos Equivalentes por Sector



Evolución de Mercado

- **Clasificación de Compensación y Liquidación**
 - Contratos Equivalentes NDF FXFW Año 2013

Puesto	Entidad	Total
1	Banco de Bogotá	16,38%
2	Banco Davivienda	15,00%
3	BBVA Colombia	12,31%
4	Bancoldex	10,73%
5	Bancolombia	9,25%
6	Banco de Occidente	8,51%
7	Banco Corpbanca	6,64%
8	Helm Bank	6,64%
9	JP Morgan	6,20%
10	Citibank	5,34%
11	Corredores Asociados	1,60%
12	Scotiabank	0,83%
13	Acciones y Valores	0,39%
14	GNB Sudameris	0,18%

Participación Contratos Equivalentes por Sector

