

30 de Septiembre de 2012



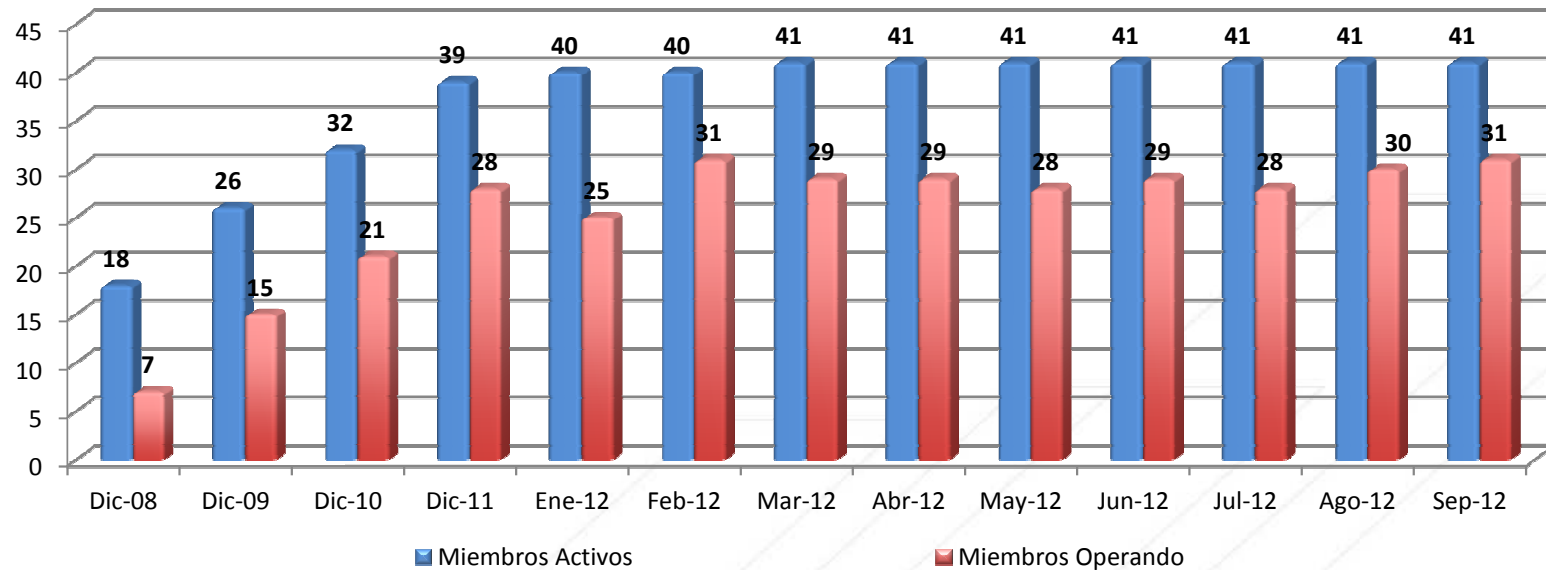
Presentación evolución de mercado por CRCC



Evolución de mercado

- **Gestión de Operaciones**

– Entidades Participantes, Consolidado 2008 – Septiembre 2012*

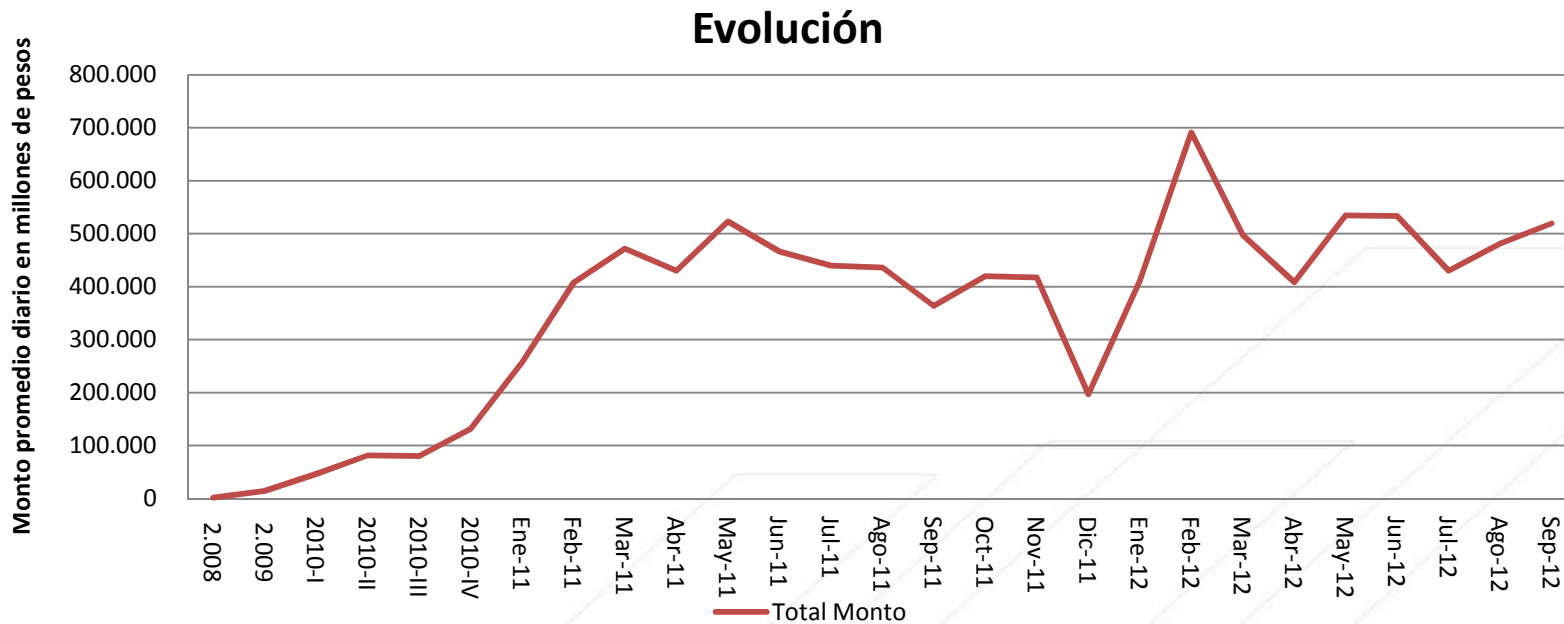


Nota: 43 Miembros vinculados

Evolución de Mercado

- Gestión de Operaciones**

– Operaciones de Mercado y de Registro (2008 – Septiembre 2012*)



Promedio Diario de Operaciones en Septiembre 2012: 4.830

% Crecimiento Respecto a Dic-2011	
% Monto	164%

Evolución de Mercado

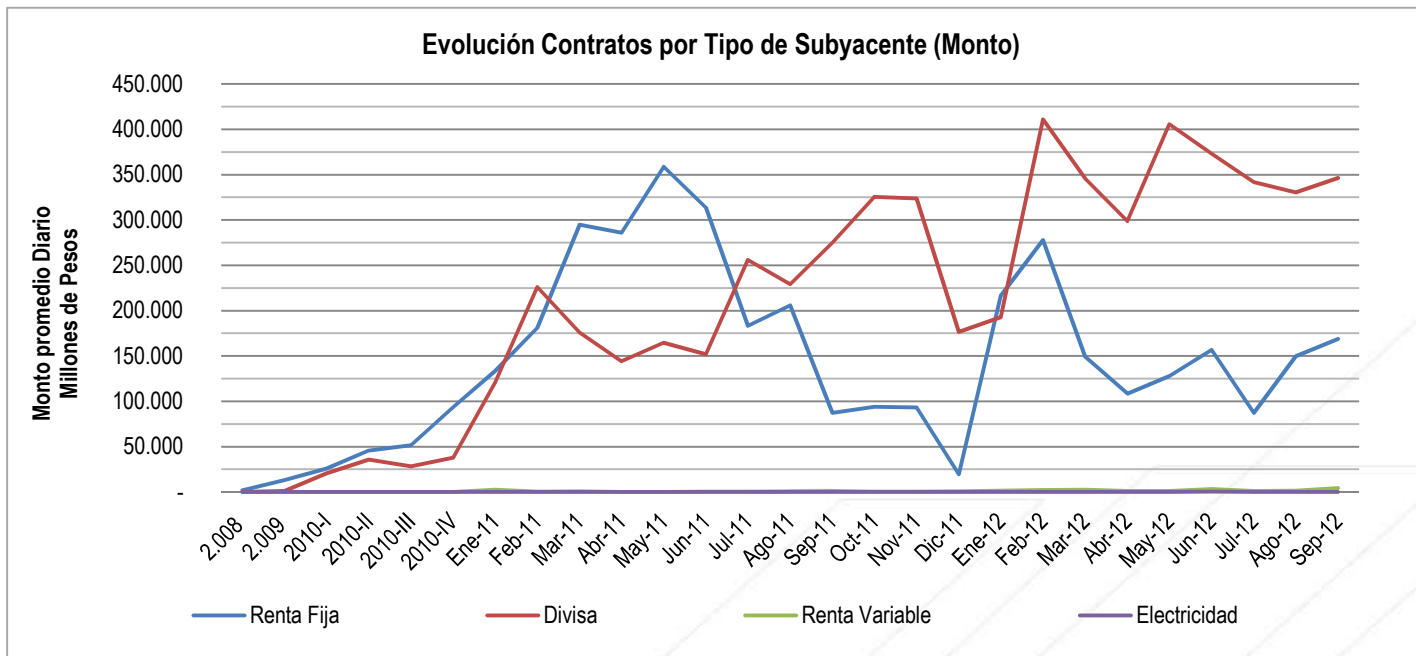
- **Gestión de Operaciones**
 - Participación por tipo de producto

Participación por Tipo de Producto en Monto Septiembre-12		
Puesto	Producto	Particip.
1	FWD	41%
2	TES	32%
3	TRM	24%
4	MINITRM	2%
5	ACCIONES	1%
6	COLCAP	0%
7	ENERGIA	0%

Participación por Tipo de Producto en Monto 2012		
Puesto	Producto	Particip.
1	FWD	44%
2	TES	32%
3	TRM	22%
4	MINITRM	1%
5	ACCIONES	0%
6	ENERGIA	0%
7	COLCAP	0%

Evolución de Mercado

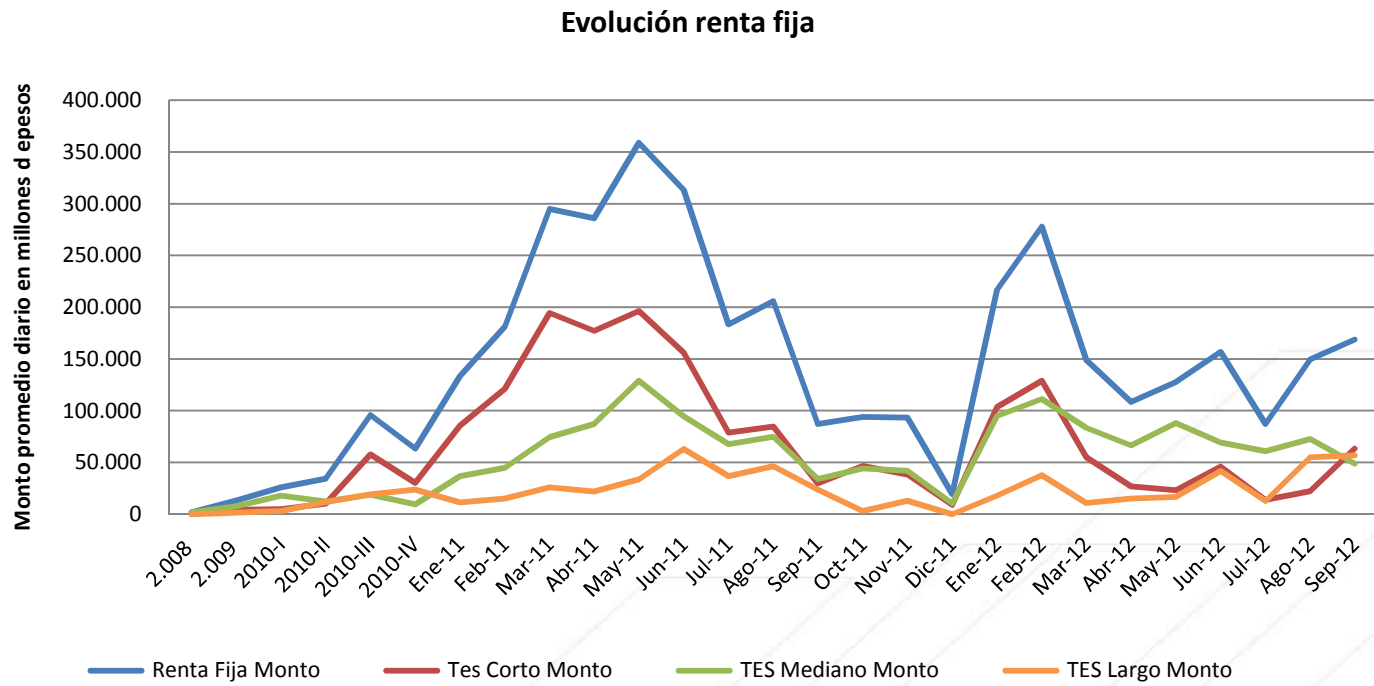
- Gestión de Operaciones**



% Crecimiento Respecto a Dic-2011	% Monto
Renta Fija	793%
Divisa	110%
Renta Variable	137%
Electricidad	116%

Evolución de Mercado

- *Gestión de Operaciones*



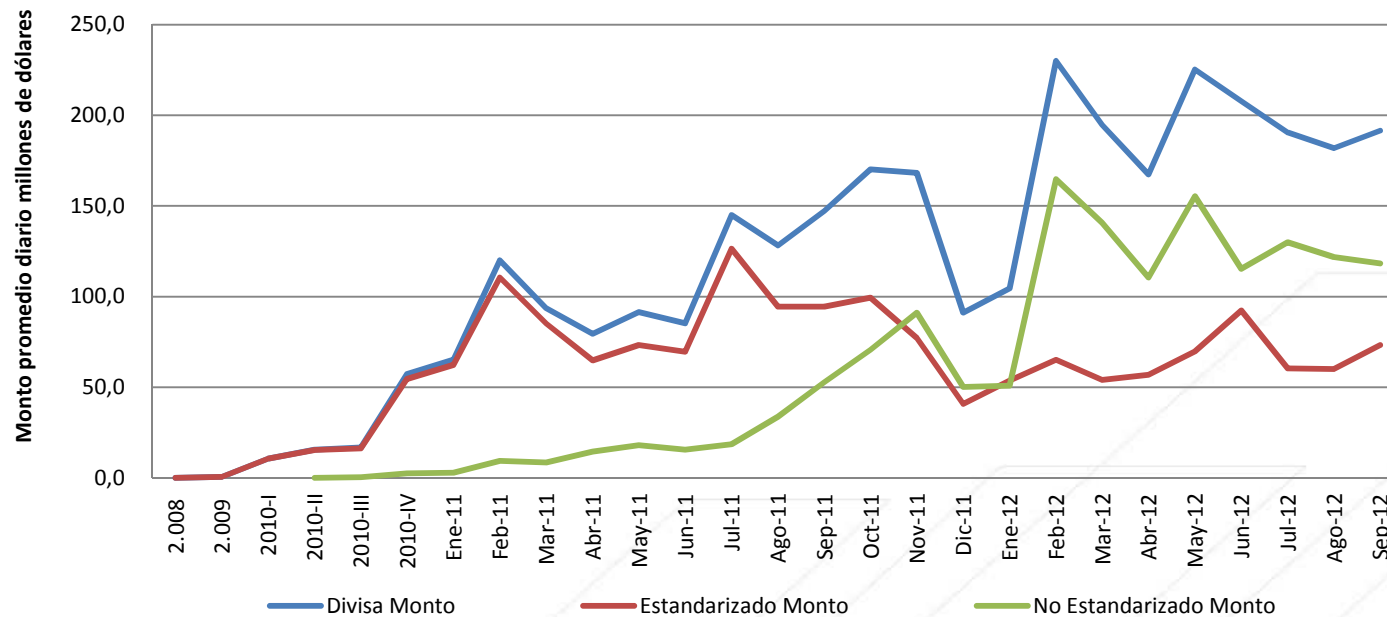
	Op. Mercado	Op. Registro
No Contratos	547	91
%	86%	14%

[Volver](#)

Evolución de Mercado

- *Gestión de Operaciones*

Evolución Divisa



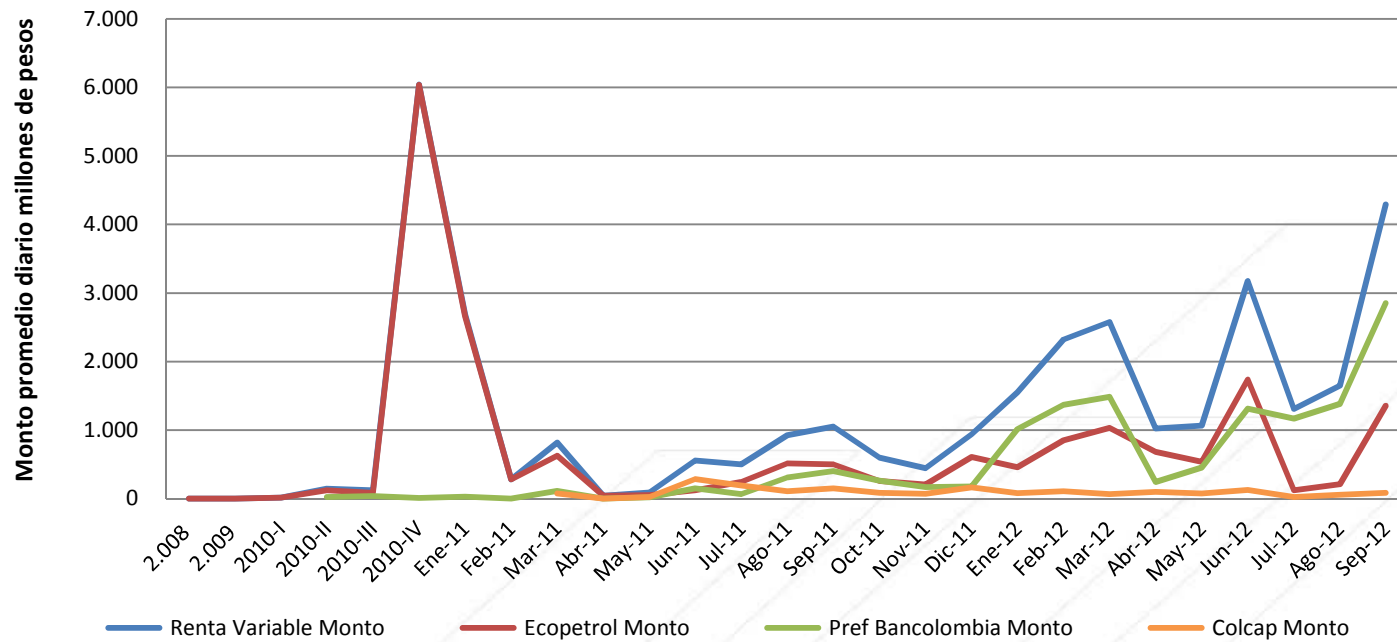
Futuro TRM	Op. Mercado	Op. Registro
No Contratos	304	3527
%	8%	92%

[Volver](#)

Evolución de Mercado

- *Gestión de Operaciones*

Evolución Renta variable

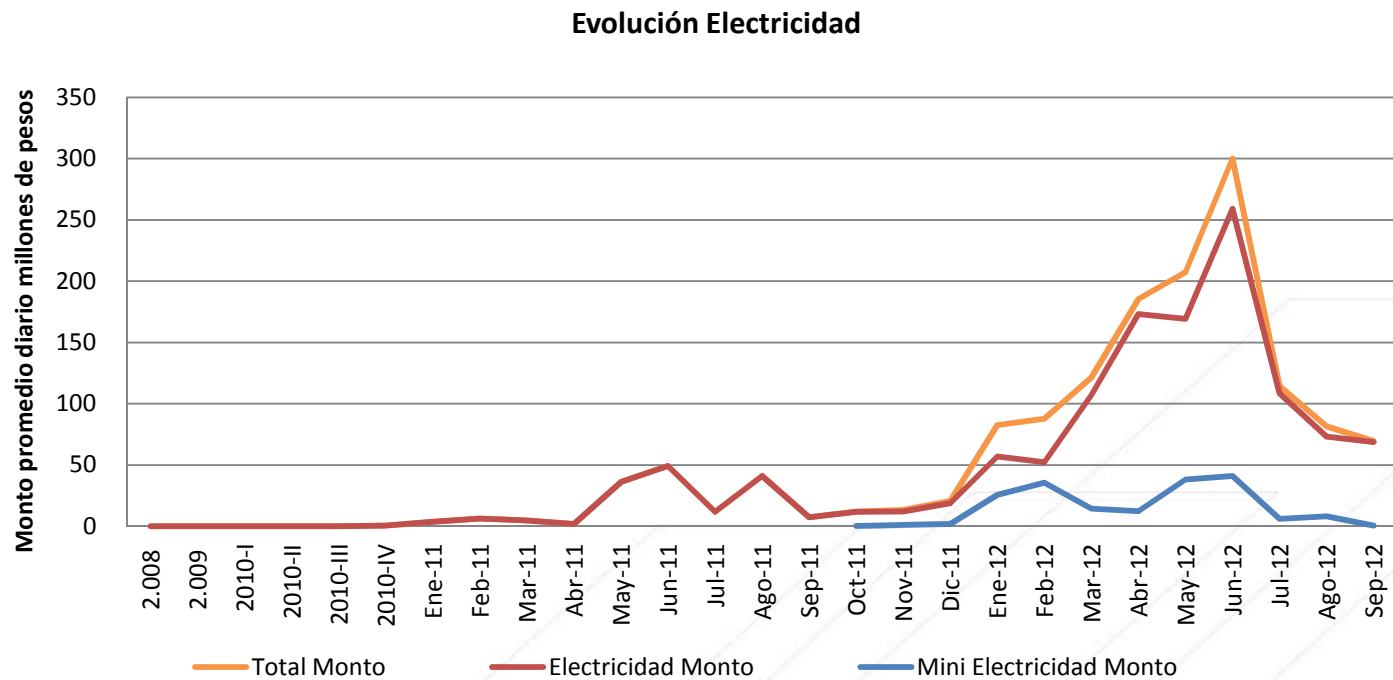


[Volver](#)

8 * Hasta 28 de Septiembre

Evolución de Mercado

- *Gestión de Operaciones*

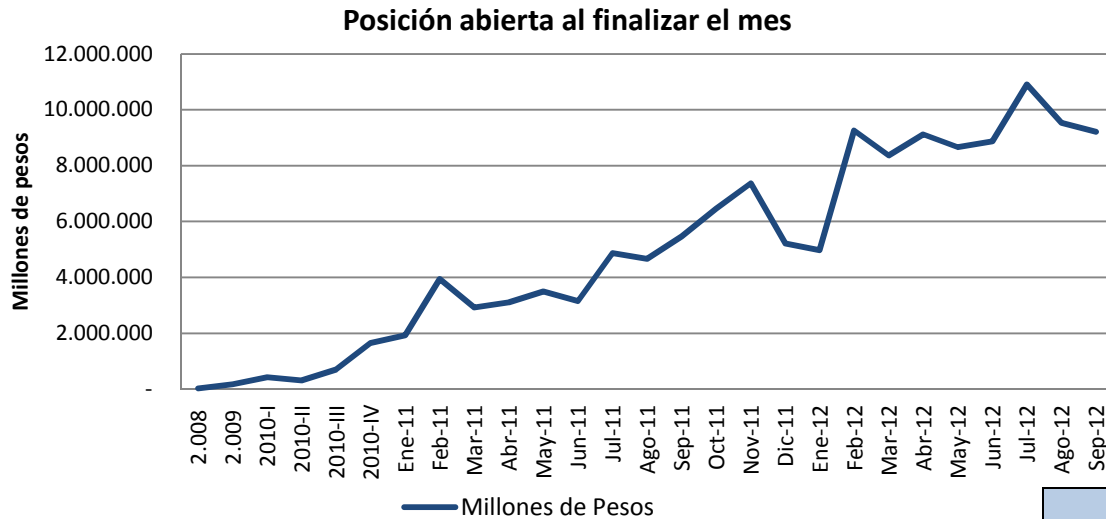


[Volver](#)

Evolución de Mercado

- Posición Abierta**

– Resumen Posición Abierta (2008 – Septiembre 2012*)



% Crecimiento Respecto a Dic-2011	
% Monto	76,75%

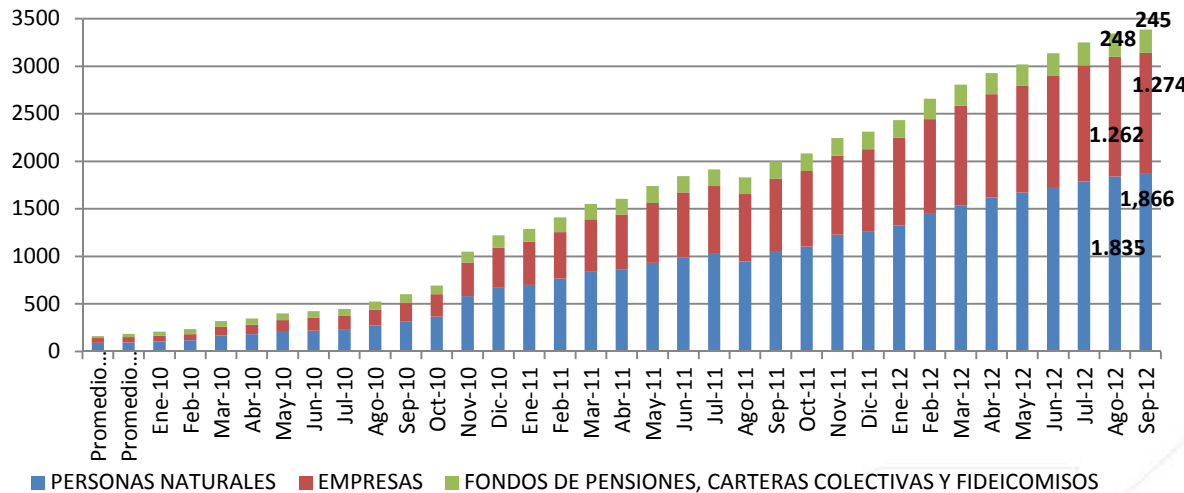
	Valor Posición Abierta (Millones COP)	Participación (Valoración) (Millones COP)
Bono Corto Plazo	\$ 230.360	2,5%
Bono Mediano Plazo	\$ 308.624	3,3%
Bono Largo Plazo	\$ 440.819	4,8%
Futuro TRM	\$ 1.034.897	11,2%
FX Forward	\$ 6.910.963	75,0%
Mini Futuro TRM	\$ 134.525	1,5%
Futuro Ecopetrol	\$ 18.471	0,2%
Futuro Pref. Bancolombia	\$ 35.767	0,4%
Futuro Pacific Rubiales	\$ 23.627	0,3%
Colcap	\$ 1.502	0,0%
Electricidad	\$ 6.393	0,1%
Mini Futuro Electricidad	\$ 535	0,0%
Futuro IBR	\$ 66.560	0,7%
Futuro IPC	\$ 0	0,0%
Total	\$ 9.213.043	100%

* Hasta 28 de Septiembre

Evolución de Mercado

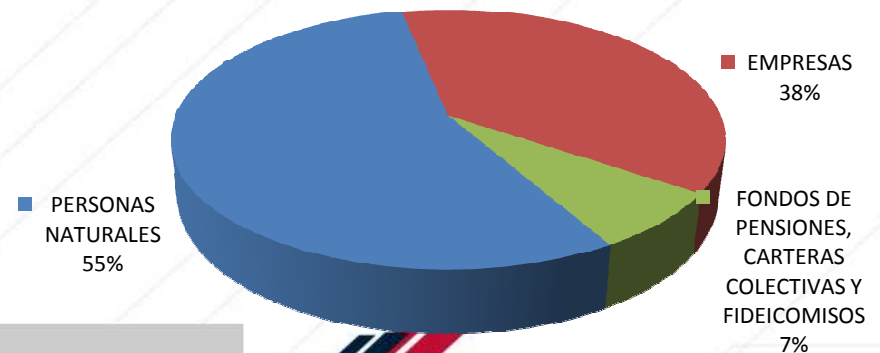
- Gestión de Operaciones**

- Cuentas de Terceros Activas (2008 – Septiembre 2012*)



Distribución de cuentas por tipo de Entidad		
Sector	% Crecimiento a Dic 2011	% de Participación
PERSONAS NATURALES	48,45%	55%
EMPRESAS	46,61%	38%
FONDOS DE PENSIONES, CARTERAS COLECTIVAS Y FIDEICOMISOS	32,4%	7%
TOTAL	46,47%	100%

Porcentaje de Participación



Cuentas de Terceros: 3.575 vigentes

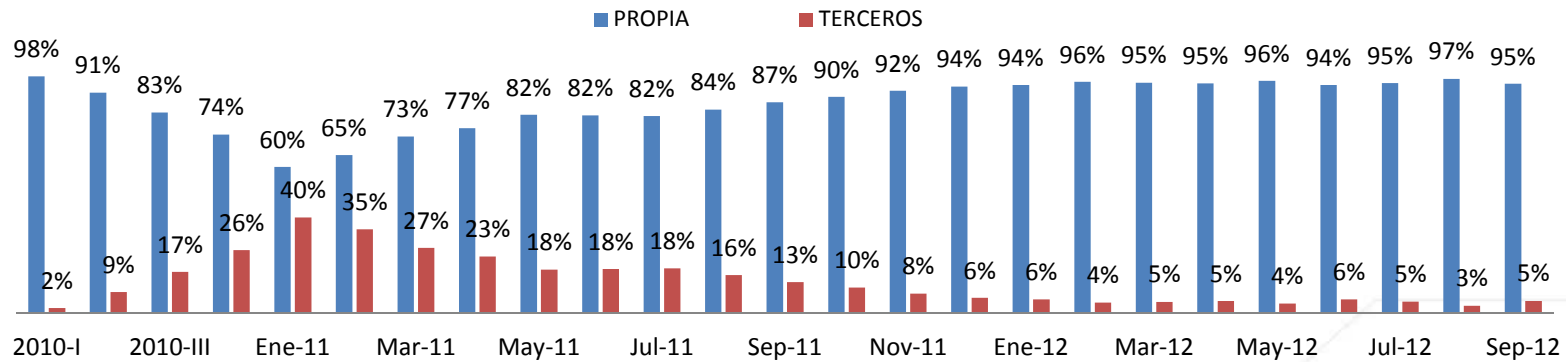
11 * Hasta 28 de Septiembre



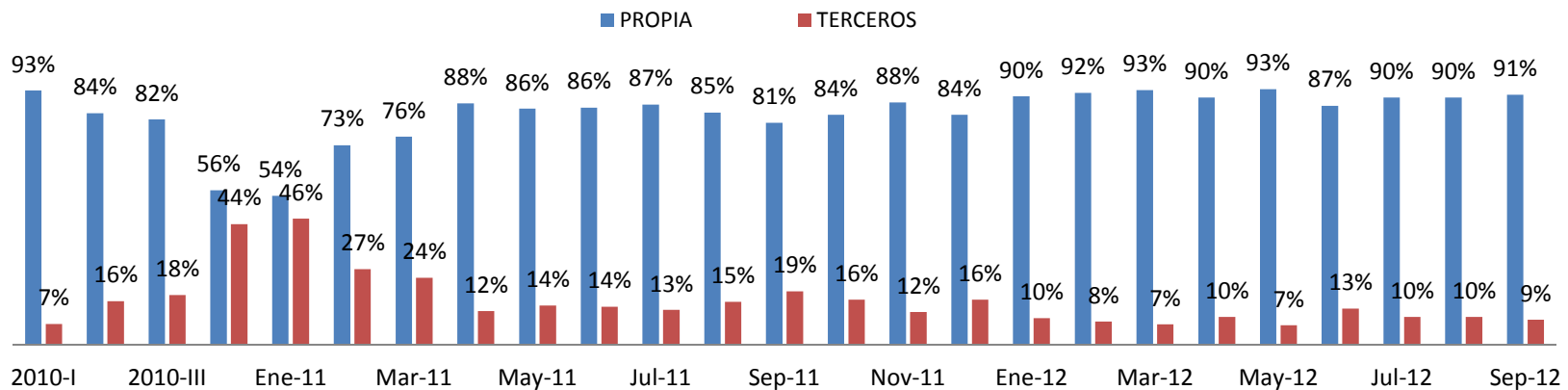
Evolución de Mercado

- Gestión de Cuentas de Terceros**

Evolución Promedio Posición Abierta (Monto)

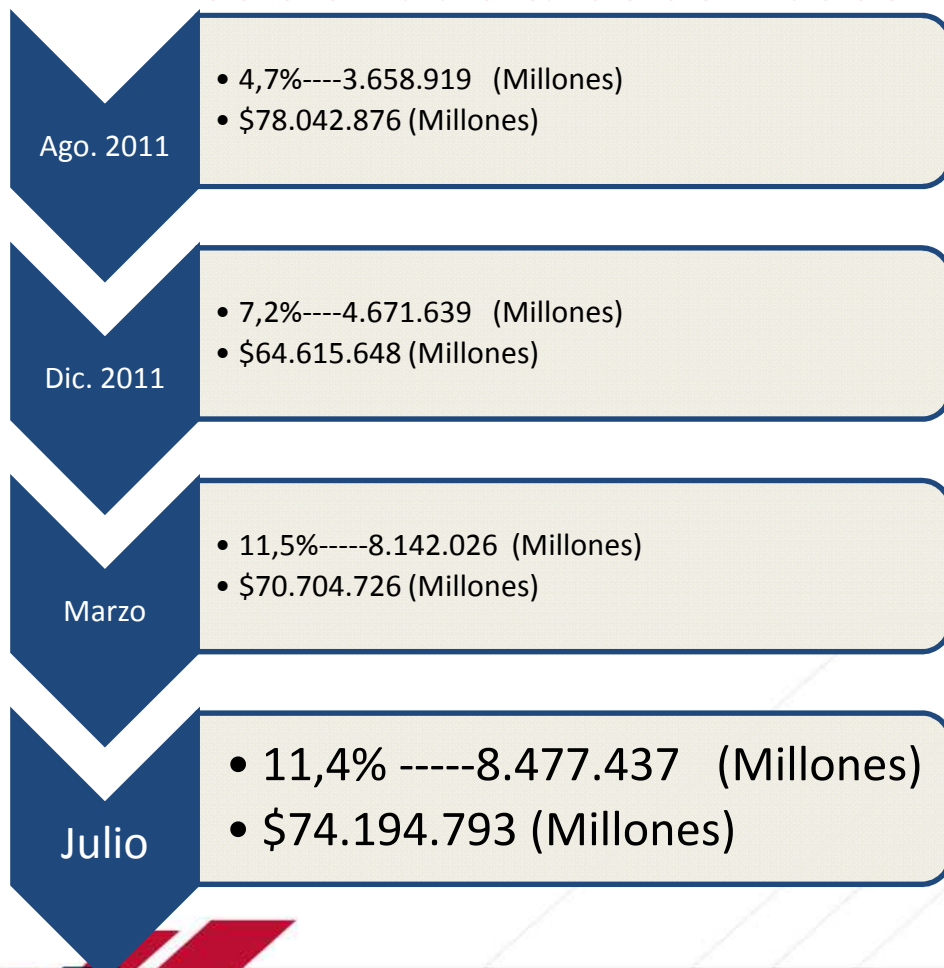


Evolución Promedio Negociado o Registrado (Monto)

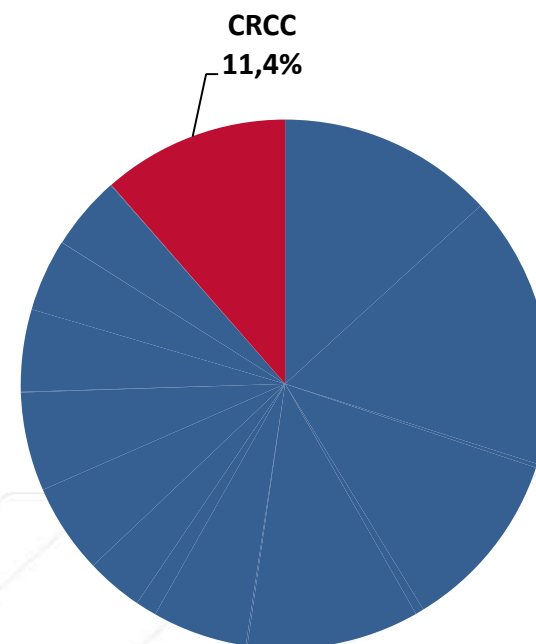


Posición abierta en bancos de derivados

• Posición abierta de derivados

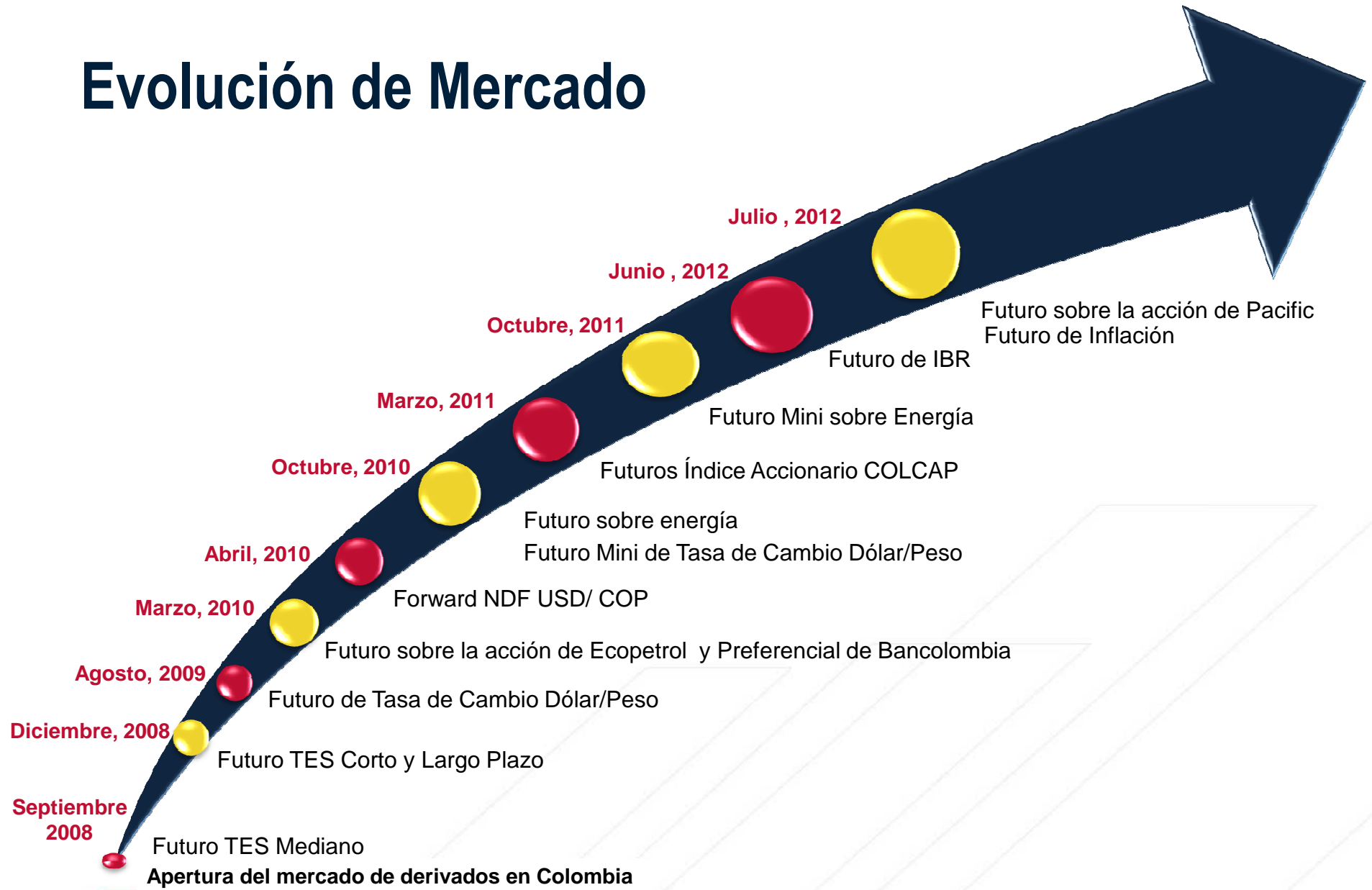


Total Operado (USD/COP)



*Fuente Superfinanciera de Colombia. Sumatoria de derechos de las cuentas de perdida y ganancia donde se registran las operaciones de Forward y de Futuro *Al 31 de Julio

Evolución de Mercado



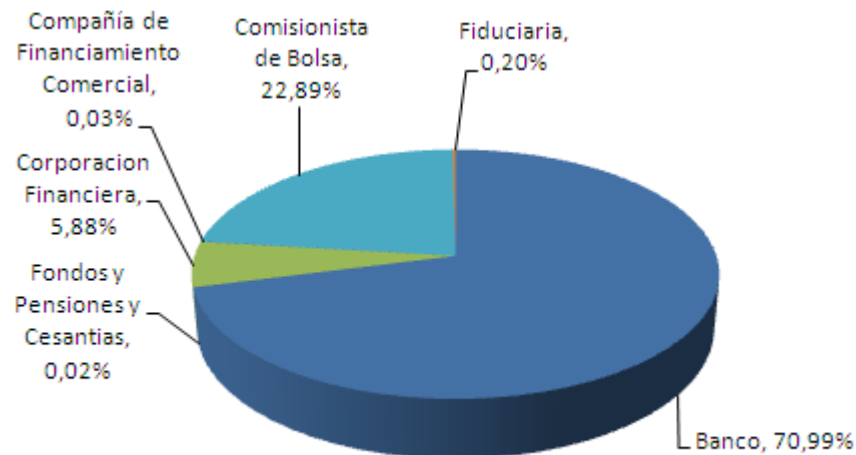
Evolución de Mercado

- Clasificación de Compensación y Liquidación**

– Contratos Equivalentes (Estandarizados + NDF FXFW) Año 2012

Puesto	Entidad	Total
1	Banco Davivienda	16,98%
2	BBVA Colombia	12,55%
3	Banco de Bogotá	10,31%
4	Bancoldex	7,50%
5	Banco de Occidente	7,13%
6	Banco Corpbanca	6,41%
7	JP Morgan	5,54%
8	Helm Bank	5,28%
9	Correval	5,00%
10	Interbolsa	4,73%
11	Corredores Asociados	4,39%
12	Bancolombia	2,56%
13	Asesores en valores	2,31%
14	Serfinco	1,56%
15	Citibank	1,53%
16	Bolsa y Renta	1,11%
17	Alianza Valores	1,01%
18	Acciones y Valores	0,81%
19	Scotiabank	0,63%
20	Ultrabursátiles	0,51%
21	Valores Bancolombia	0,47%
22	Global Securities	0,47%
23	Profesionales de Bolsa	0,46%
24	Corficolombiana	0,34%
25	Fidubancolombia	0,20%
26	GNB Sudameris	0,11%
27	Helm Securities	0,04%
28	Casa de bolsa	0,03%
29	Leasing Bancolombia	0,03%
30	Proteccion	0,02%
31	Banco Agrario	0,00%
32	Afin	0,00%
33	Fiduciaria Bogota	0,00%
34	Santander Investment Trust	0,00%

Participación Contratos Equivalentes por Sector



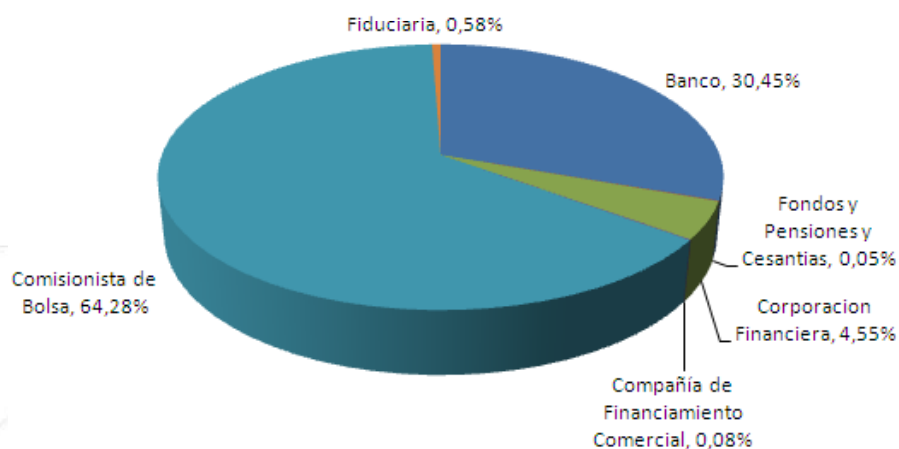
Evolución de Mercado

- **Clasificación de Compensación y Liquidación**

- **Contratos Equivalentes Derivados Estandarizados Año 2012**

Puesto	Entidad	Total
1	Correval	14,44%
2	Interbolsa	13,64%
3	Banco Davivienda	12,33%
4	Corredores Asociados	11,00%
5	Bancolombia	7,40%
6	Asesores en valores	6,66%
7	BBVA Colombia	5,45%
8	Serfinco	4,50%
9	Banco de Bogotá	4,40%
10	JP Morgan	3,57%
11	Bolsa y Renta	3,20%
12	Alianza Valores	2,92%
13	Acciones y Valores	2,22%
14	Ultrabursatiles	1,46%
15	Valores Bancolombia	1,35%
16	Global Securities	1,34%
17	Profesionales de Bolsa	1,32%
18	Corficolombiana	0,98%
19	Banco de Occidente	0,87%
20	Fidubancolombia	0,58%
21	Helm Securities	0,12%
22	Casa de bolsa	0,09%
23	Leasing Bancolombia	0,08%
24	Proteccion	0,05%
25	Banco Agrario	0,01%
26	Afin	0,01%
27	Fiduciaria Bogota	0,00%
28	Santander Investment Trust	0,00%

Participacion Contratos Equivalentes por Sector

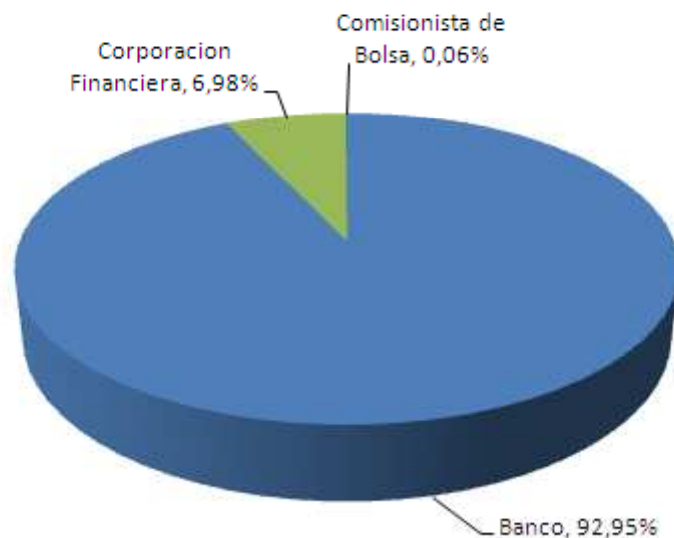


Evolución de Mercado

- **Clasificación de Compensación y Liquidación**
 - Contratos Equivalentes NDF FXFW Año 2012

Puesto	Entidad	Total
1	Banco Davivienda	19,45%
2	BBVA Colombia	16,31%
3	Banco de Bogotá	13,44%
4	Bancoldex	11,47%
5	Banco de Occidente	10,45%
6	Banco Corpbanca	9,81%
7	Helm Bank	8,08%
8	JP Morgan	6,58%
9	Citibank	2,33%
10	Scotiabank	0,96%
11	Corredores Asociados	0,89%
12	GNB Sudameris	0,18%
13	Acciones y Valores	0,07%

Participación Contratos Equivalentes por Sector



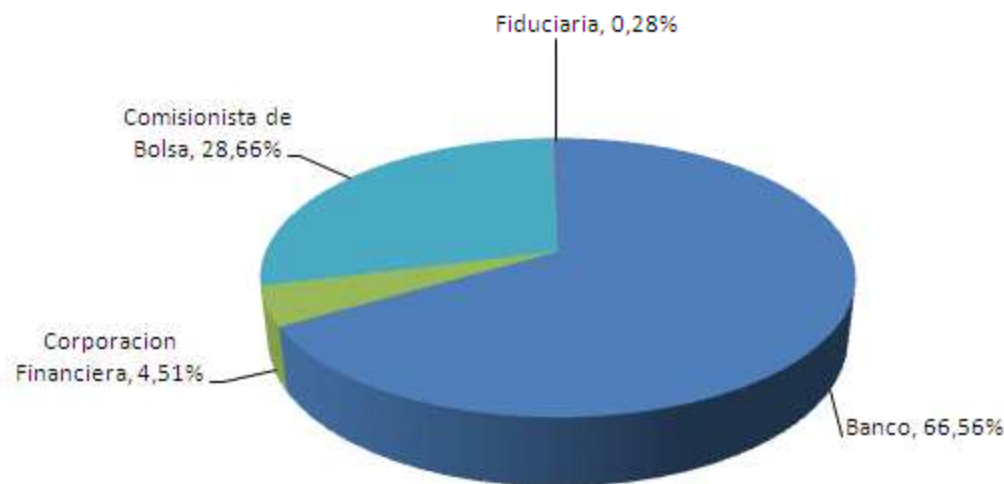
Evolución de Mercado

- Clasificación de Compensación y Liquidación**

– Contratos Equivalentes (Estandarizados + NDF FXFW) septiembre 2012

Puesto	Entidad	Total
1	Banco Davivienda	14,72%
2	Banco de Bogotá	10,55%
3	Corredores Asociados	9,18%
4	Banco Corpbanca	8,85%
5	BBVA Colombia	8,85%
6	Bancoldex	7,04%
7	Banco de Occidente	6,42%
8	Correval	6,16%
9	Helm Bank	5,00%
10	Interbolsa	4,62%
11	JP Morgan	4,11%
12	Bancolombia	2,51%
13	Citibank	2,25%
14	Serfinco	1,33%
15	Bolsa y Renta	1,32%
16	Alianza Valores	1,25%
17	Acciones y Valores	1,18%
18	Asesores en valores	1,14%
19	Valores Bancolombia	0,90%
20	Ultrabursatiles	0,68%
21	Profesionales de Bolsa	0,63%
22	Corficolombiana	0,40%
23	Scotiabank	0,34%
24	Fidubancolombia	0,28%
25	Global Securities	0,12%
26	Helm Securities	0,10%
27	Afin	0,02%
28	Casa de bolsa	0,02%
29	Banco Agrario	0,02%
30	Fiduciaria Bogota	0,00%

Participacion Contratos Equivalentes por Sector



*Al 28 de septiembre

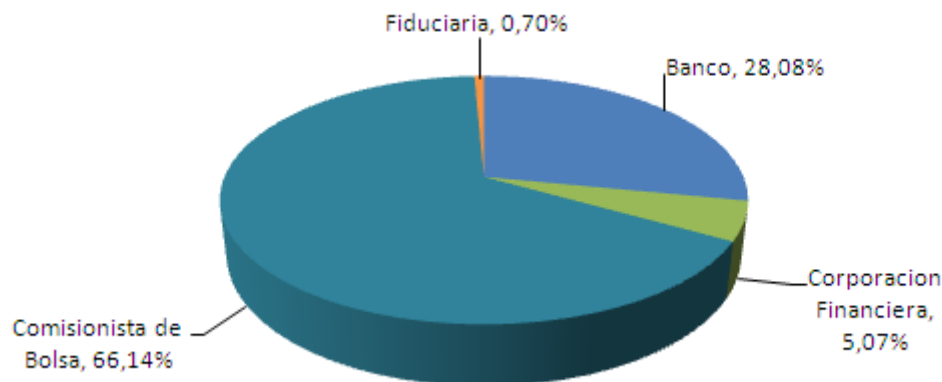
Evolución de Mercado

- Clasificación de Compensación y Liquidación**

- Contratos Equivalentes Derivados Estandarizados septiembre 2012

Puesto	Entidad	Total
1	Corredores Asociados	17,33%
2	Correval	15,52%
3	Banco Davivienda	14,13%
4	Interbolsa	11,65%
5	Bancolombia	6,32%
6	Banco de Bogotá	4,12%
7	JP Morgan	4,07%
8	Serfinco	3,36%
9	Bolsa y Renta	3,33%
10	Alianza Valores	3,16%
11	Asesores en valores	2,88%
12	BBVA Colombia	2,76%
13	Acciones y Valores	2,68%
14	Valores Bancolombia	2,26%
15	Ultrabursatiles	1,72%
16	Profesionales de Bolsa	1,58%
17	Corficolombiana	1,00%
18	Fidubancolombia	0,70%
19	Banco de Occidente	0,70%
20	Global Securities	0,31%
21	Helm Securities	0,25%
22	Afin	0,06%
23	Casa de bolsa	0,05%
24	Banco Agrario	0,05%
25	Fiduciaria Bogota	0,01%

Participación Contratos Equivalentes por Sector



*Al 28 de septiembre

Evolución de Mercado

- **Clasificación de Compensación y Liquidación**
 - Contratos Equivalentes NDF FXFW septiembre 2012

Puesto	Entidad	Total
1	Banco Davivienda	15,11%
2	Banco de Bogotá	14,78%
3	Banco Corpbanca	14,67%
4	BBVA Colombia	12,85%
5	Bancoldex	11,67%
6	Banco de Occidente	10,18%
7	Helm Bank	8,28%
8	JP Morgan	4,14%
9	Corredores Asociados	3,83%
10	Citibank	3,73%
11	Scotiabank	0,57%
12	Acciones y Valores	0,19%

Participación Contratos Equivalentes por Sector

