

30 de Marzo 2012



Presentación evolución de mercado por CRCC



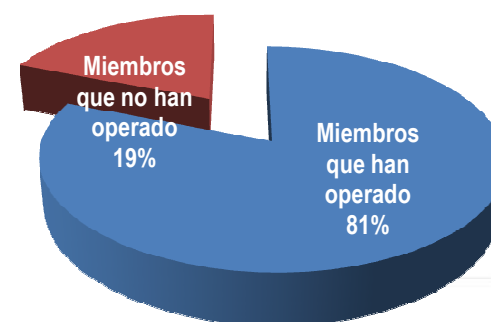
Evolución de Mercado

- Gestión de Operaciones**

- Entidades Participantes, Consolidado 2008 – Marzo 2012*

	Nº Miembros Activos	Nº Miembros Operando
DICIEMBRE-2008	18	7
DICIEMBRE-2009	26	15
DICIEMBRE-2010	32	21
DICIEMBRE-2011	39	28
Febrero-12	40	31
Marzo-12*	41	29

Nota: 42 Miembros vinculados

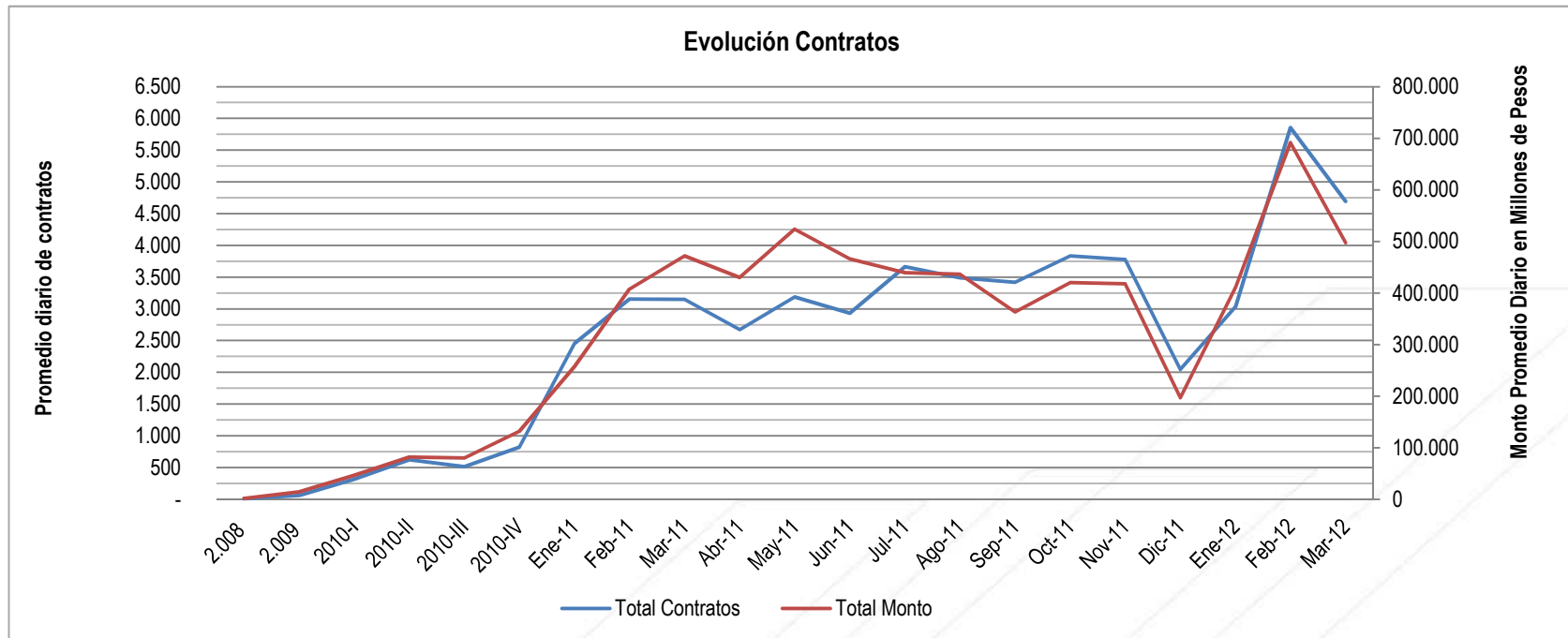


Tipo de entidad	Nº Miembros que han operado	Miembros que operaron en los últimos 3 meses
Comisionistas de Bolsa	18	15
Bancos	9	9
Corporaciones financieras	2	2
Fondos de Pensiones	2	1
Fiduciarias	2	2
Cía. Financiamiento Comercial	1	1
TOTAL	34	30

Evolución de Mercado

- **Evolución de contratos por CRCC**

– Operaciones de Mercado y de Registro (2008 – Marzo 2012*)



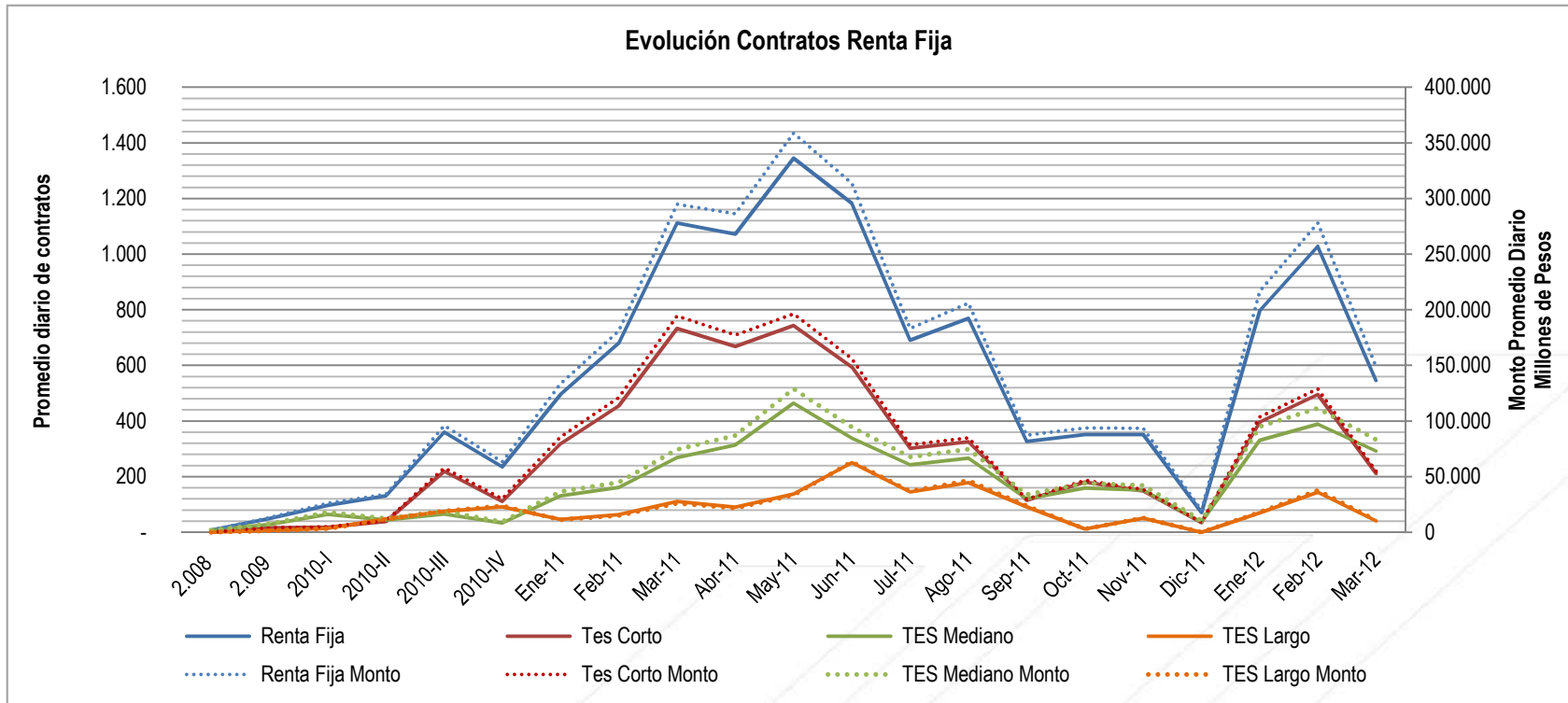
Promedio Diario de Operaciones en Marzo 2012: 4.695

% Crecimiento Respecto a Dic-2011

% Monto	153%
---------	------

Evolución de Mercado

- *Evolución de contratos Renta Fija*

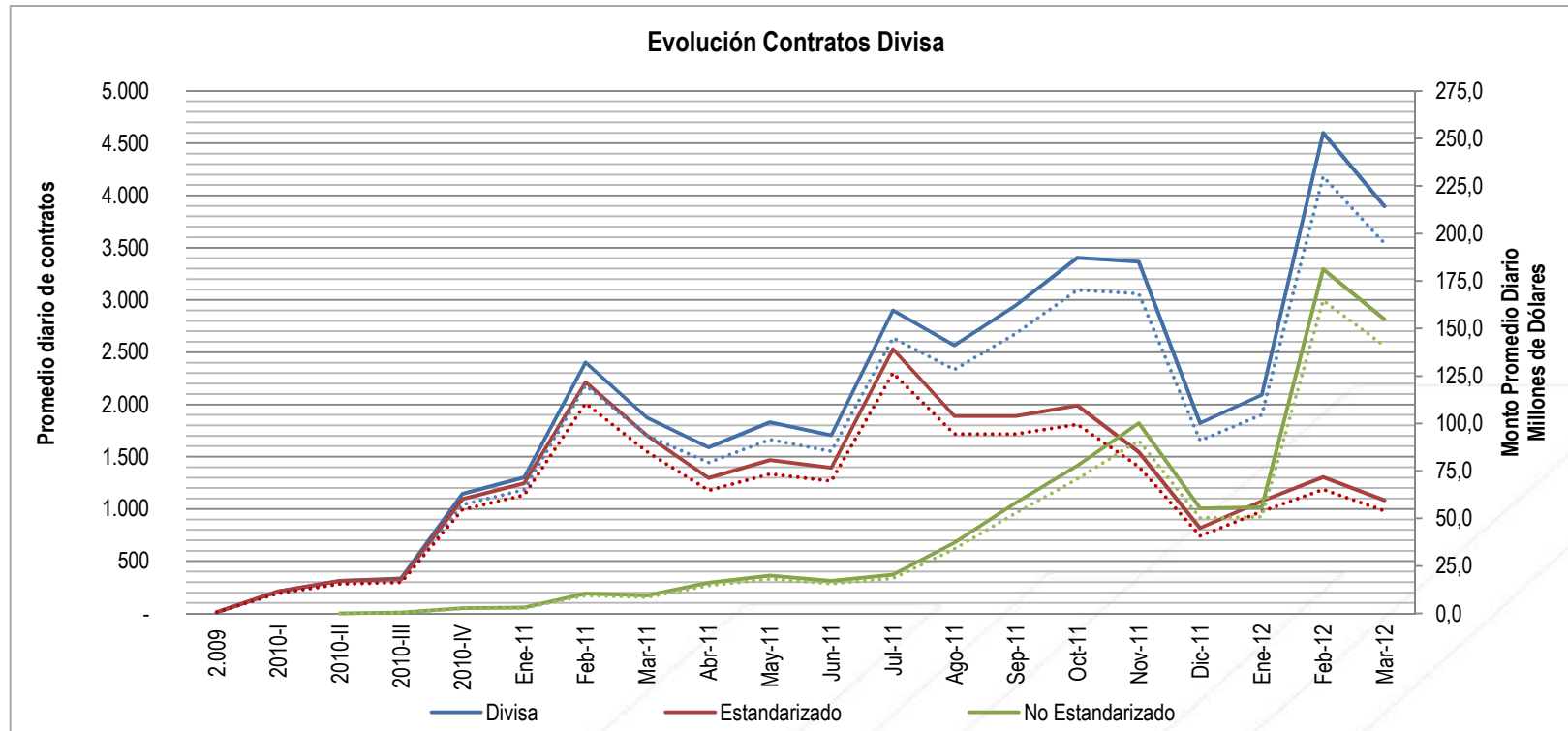


	Op. Mercado	Op. Registro
No Contratos	347	35
%	91%	9%

[Volver](#)

Evolución de Mercado

- **Evolución contratos divisa**

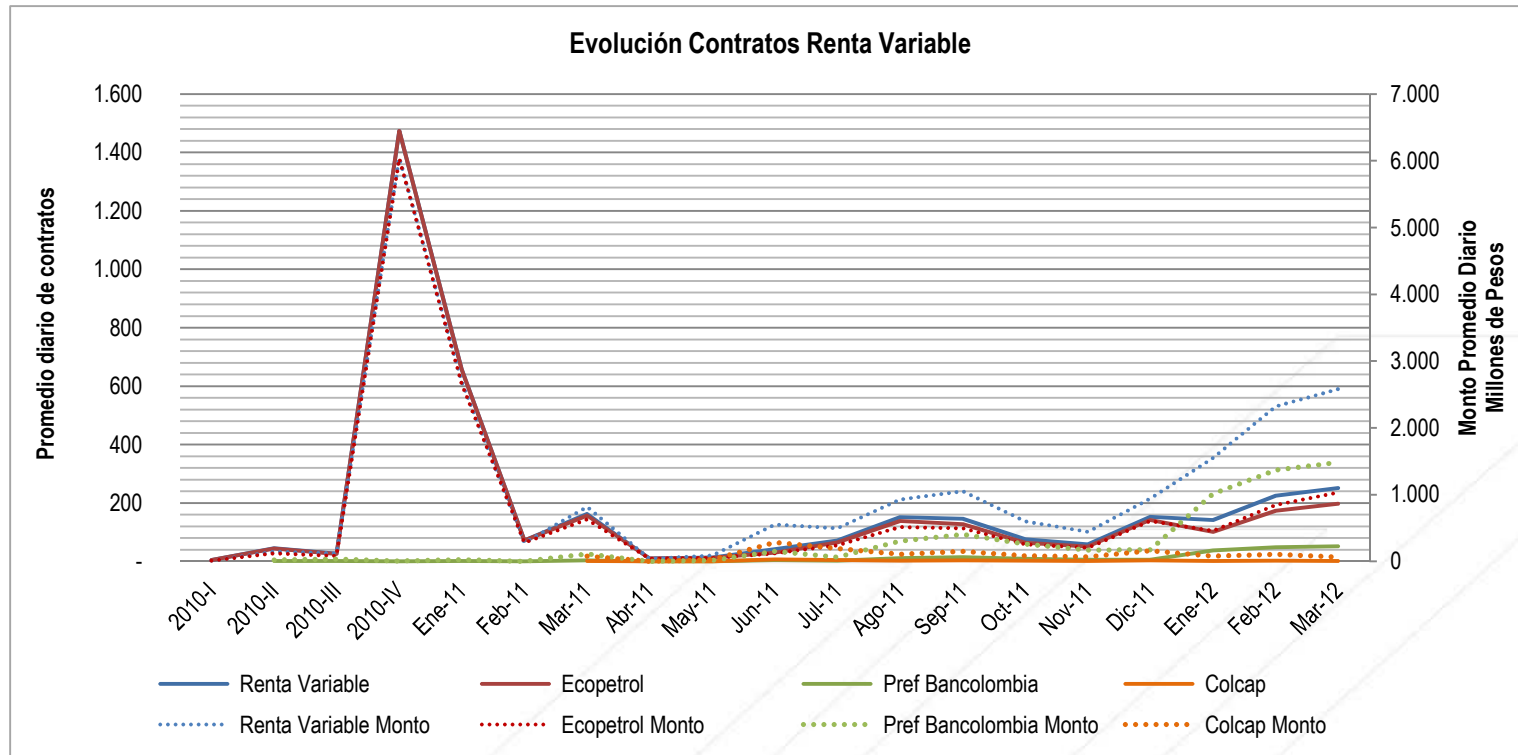


Futuro TRM	Op. Mercado	Op. Registro
No Contratos	102	645
%	14%	86%

[Volver](#)

Evolución de Mercado

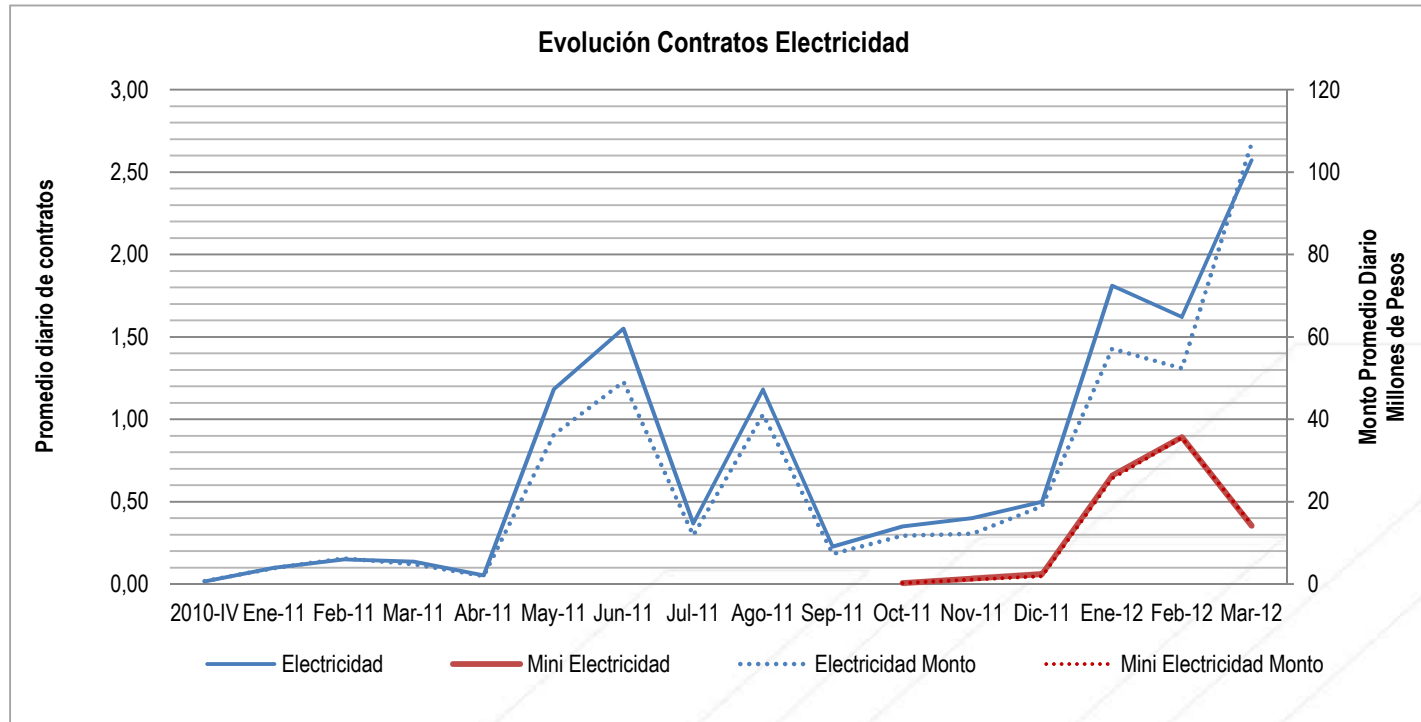
- **Evolución contratos Renta Variable**



[Volver](#)

Evolución de Mercado

- **Evolución contratos Electricidad**

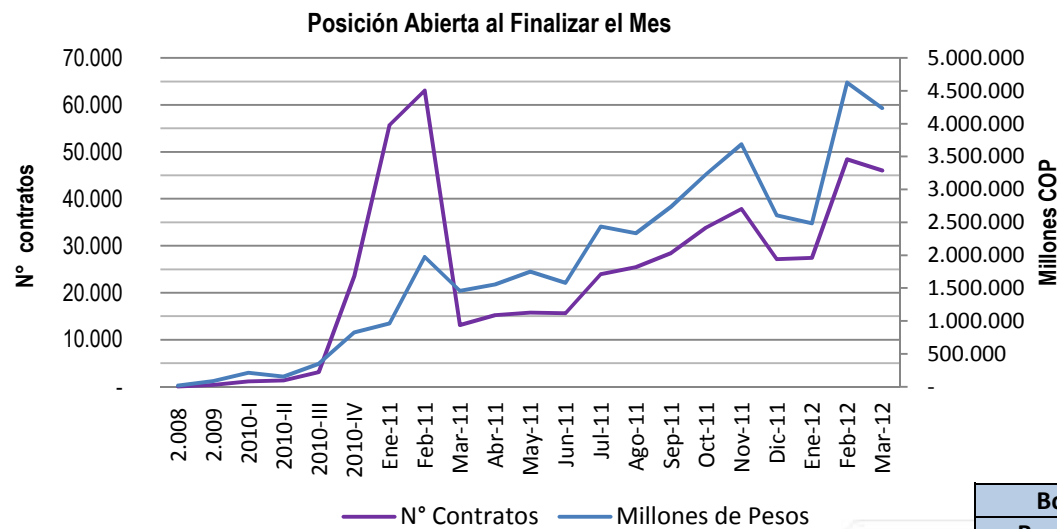


[Volver](#)

Evolución de Mercado

- Posición Abierta**

– Resumen Posición Abierta (2008 – Marzo 2012*)



% Crecimiento Respecto a Dic-2011	
% Monto	62.49%

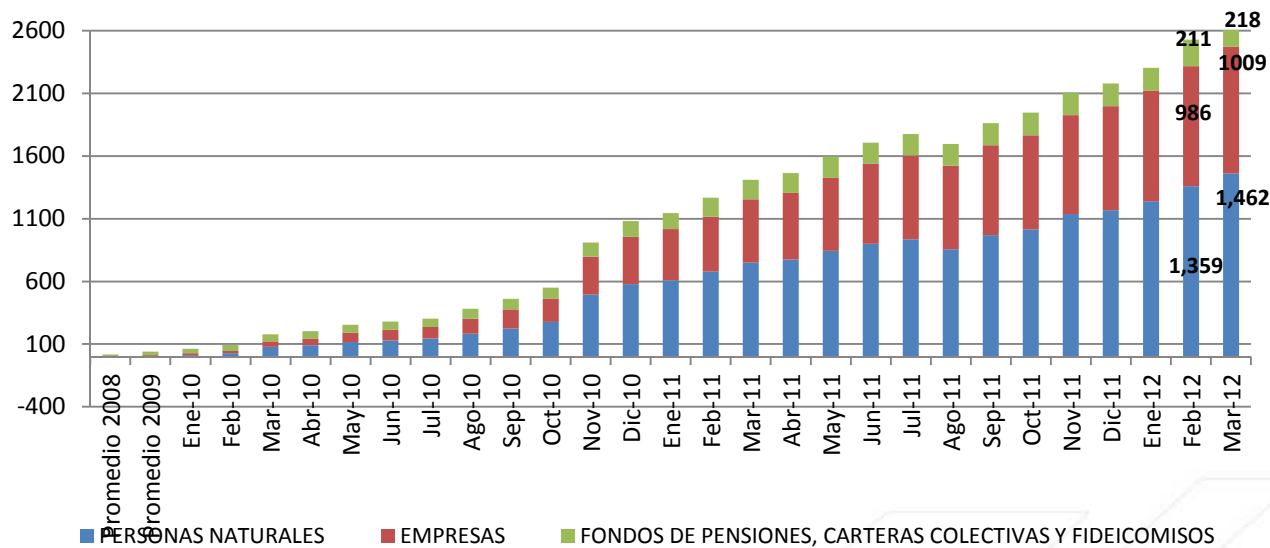
	Posición Abierta 30 de Marzo	Valor Posición Abierta (Millones COP)	Participación (Valoración) (Millones COP)
Bono Corto Plazo	559	\$ 145.115	3,4%
Bono Mediano Plazo	251	\$ 71.686	1,7%
Bono Largo Plazo	518	\$ 136.084	3,2%
Futuro TRM	5.846	\$ 529.151	12,5%
FX Forward	36.650	\$ 3.313.293	78,2%
Mini Futuro TRM	291	\$ 26.212	0,6%
Futuro Ecopetrol	941	\$ 4.886	0,1%
Futuro Pref. Bancolombia	149	\$ 4.312	0,1%
Colcap	18	\$ 790	0,0%
Electricidad	57	\$ 2.348	0,1%
Mini Futuro Electricidad	797	\$ 915	0,0%
Total	46.077	\$ 4.234.791	100%

* Hasta 30 de Marzo

Evolución de Mercado

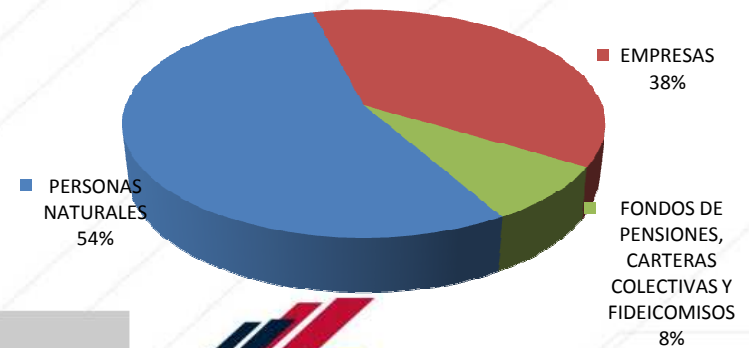
- Terceros**

– Cuentas de Terceros Activas (2008 – Marzo 2012*)



Distribución de cuentas por tipo de Entidad		
Sector	% Crecimiento a Dic 2011	% de Participación
PERSONAS NATURALES	25,17%	54%
EMPRESAS	21,71%	38%
FONDOS DE PENSIONES, CARTERAS COLECTIVAS Y FIDEICOMISOS	20,4%	8%
TOTAL	23,46%	100%

Porcentaje de Participación



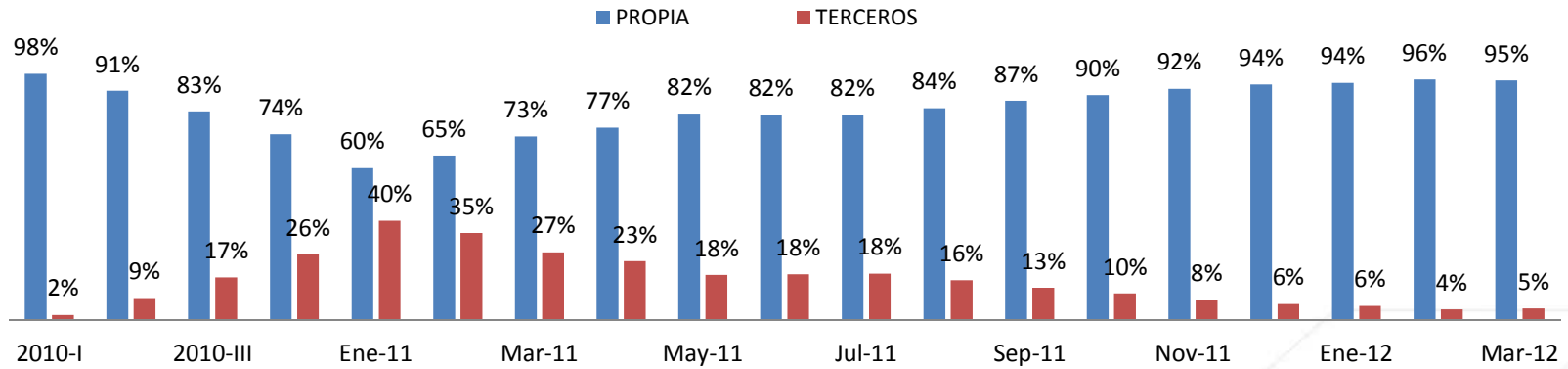
Cuentas de Terceros: 2.769 vigentes

* Hasta 30 de Marzo

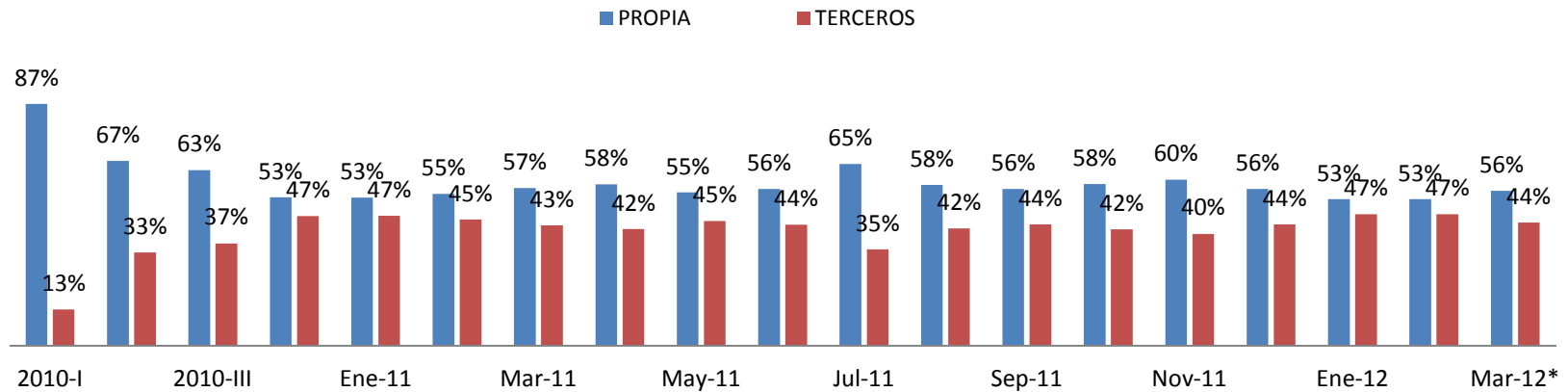
Evolución de Mercado

- Gestión de Cuentas de Terceros**

Evolución Promedio Posición Abierta (Monto)



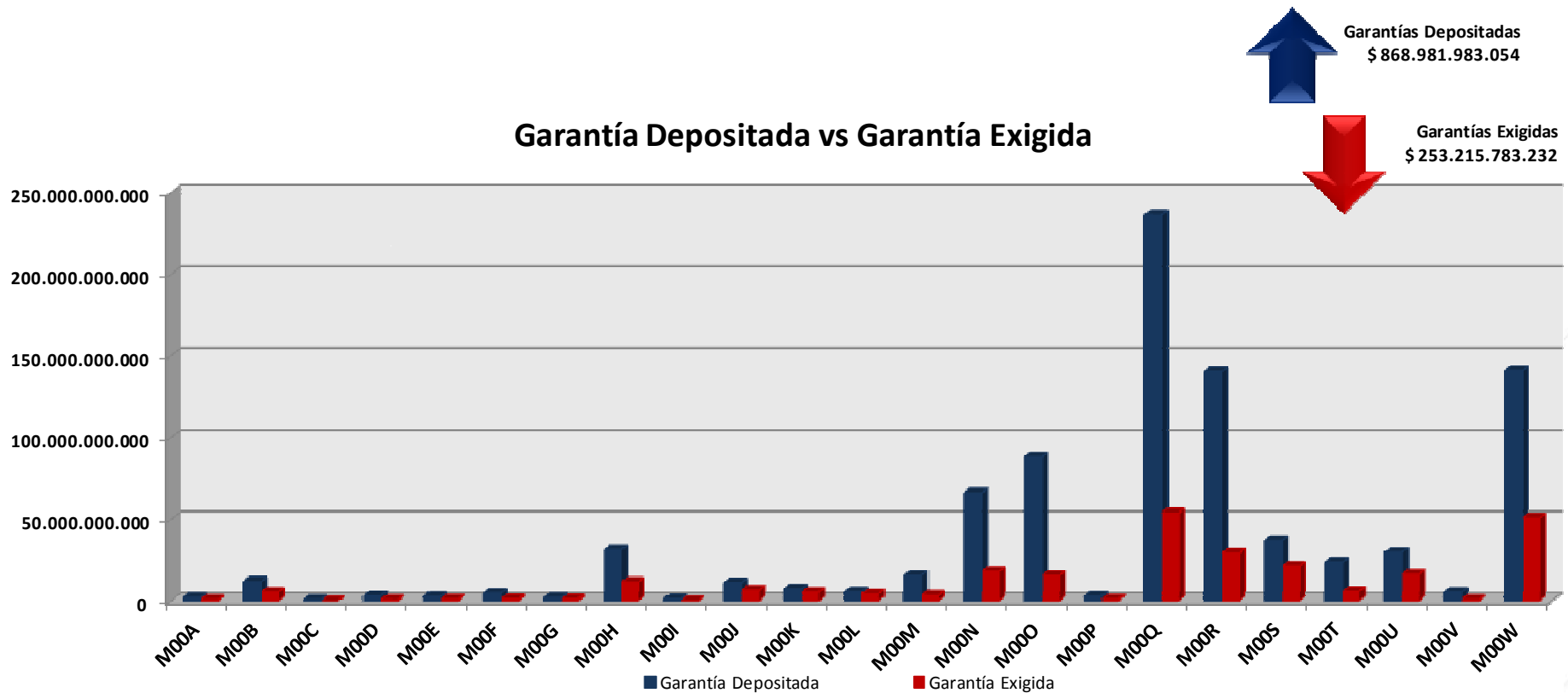
Evolución Promedio Negociado o Registrado (Monto)



* Hasta 30 de Marzo

Evolución de Mercado

- **Garantías Exigidas vs Garantías Constituidas***



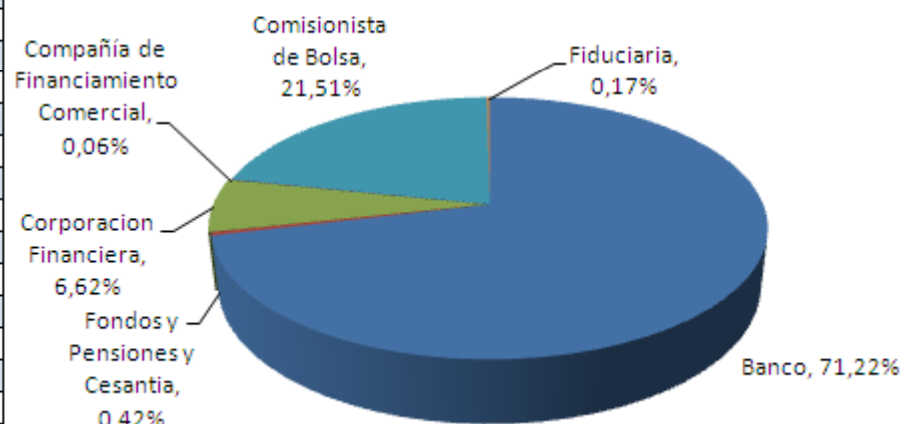
Evolución de Mercado

- Clasificación de Compensación y Liquidación**

– Contratos Equivalentes (Estandarizados + NDF FXFW) marzo 2012

Puesto	Entidad	Total
1	Banco Davivienda S.A.	16,11%
2	BBVA Colombia	12,15%
3	Banco de Bogotá S.A.	11,15%
4	Bancoldex	8,02%
5	Banco de Occidente	7,92%
6	Helm Bank S.A.	6,83%
7	JP Morgan Corp. Financiera S.A.	6,41%
8	Correval S. A. Comisionista de Bolsa	5,40%
9	Banco Santander Colombia S.A.	5,00%
10	Interbolsa S.A. Comisionista de Bolsa	4,57%
11	Corredores Asociados S.A.	3,44%
12	Bancolombia S.A.	2,81%
13	Valores Bancolombia S. A. Comisionista de Bolsa	1,78%
14	Serfinco S. A. Comisionista de Bolsa	1,22%
15	Asesores en valores S.A. Comisionista de Bolsa	1,22%
16	Alianza Valores Comisionista de Bolsa S. A.	1,16%
17	Global Securities S.A Comisionista de Bolsa	0,97%
18	Scotiabank	0,83%
19	Bolsa y Renta S.A Comisionista de Bolsa	0,55%
20	Acciones y Valores S.A Comisionista de Bolsa	0,54%
21	Administradora de Fondos y Pensiones y Cesantia proteccion S.A	0,42%
22	Ultrabursatiles S.A. Comisionista de Bolsa	0,40%
23	Banco GNB Sudameris S.A	0,40%
24	Profesionales de Bolsa S.A.	0,23%
25	CORPORACION FINANCIERA COLOMBIANA S.A	0,21%
26	Fiduciaria Bancolombia	0,17%
27	Leasing Bancolombia	0,06%
28	Casa de bolsa S.A Comisionista de Bolsa	0,03%
29	Helm Securities S.A. Comisionista de Bolsa	0,01%

Participación Contratos Equivalentes por Sector



Hasta 30 de Marzo

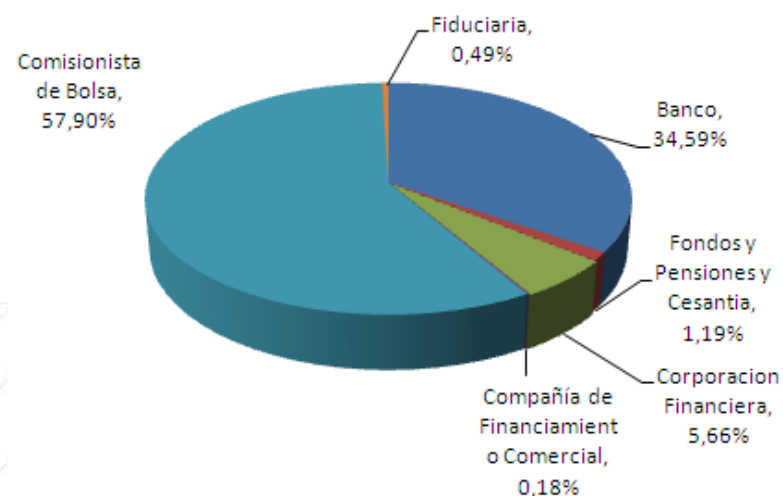
Evolución de Mercado

- **Clasificación de Compensación y Liquidación**

- **Contratos Equivalentes Derivados Estandarizados marzo 2012**

Puesto	Entidad	Total
1	Correval S. A. Comisionista de Bolsa	15,43%
2	Interbolsa S.A. Comisionista de Bolsa	13,05%
3	Banco Davivienda S.A.	12,43%
4	Corredores Asociados S.A.	9,84%
5	BBVA Colombia	8,60%
6	Bancolombia S.A.	8,04%
7	JP Morgan Corp. Financiera S.A.	5,06%
8	Banco de Bogotá S.A.	4,28%
9	Serfinco S. A. Comisionista de Bolsa	3,48%
10	Asesores en valores S.A. Comisionista de Bolsa	3,48%
11	Alianza Valores Comisionista de Bolsa S. A.	3,33%
12	Global Securities S.A Comisionista de Bolsa	2,77%
13	Bolsa y Renta S.A Comisionista de Bolsa	1,56%
14	Acciones y Valores S.A Comisionista de Bolsa	1,55%
15	Valores Bancolombia S. A. Comisionista de Bolsa	1,49%
16	Banco de Occidente	1,24%
17	Administradora de Fondos y Pensiones y Cesantia proteccion S.A	1,19%
18	Ultrabursatiles S.A. Comisionista de Bolsa	1,16%
19	Profesionales de Bolsa S.A.	0,65%
20	CORPORACION FINANCIERA COLOMBIANA S.A	0,59%
21	Fiduciaria Bancolombia	0,49%
22	Leasing Bancolombia	0,18%
23	Casa de bolsa S.A Comisionista de Bolsa	0,10%
24	Helm Securities S.A. Comisionista de Bolsa	0,02%

Participacion Contratos Equivalentes por Sector



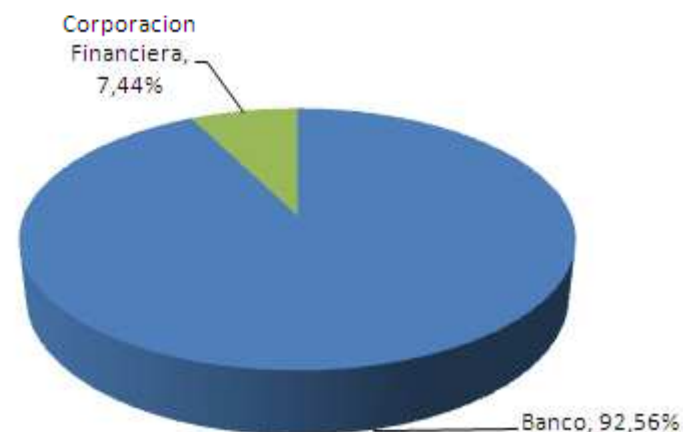
Hasta 30 de Marzo

Evolución de Mercado

- **Clasificación de Compensación y Liquidación**
 - Contratos Equivalentes NDF FXFW marzo 2012

Puesto	Entidad	Total
1	Banco Davivienda S.A.	18,19%
2	BBVA Colombia	15,59%
3	Banco de Bogotá S.A.	14,74%
4	Bancoldex	12,37%
5	Banco de Occidente	11,51%
6	Helm Bank S.A.	10,65%
7	Banco Santander Colombia S.A.	7,63%
8	JP Morgan Corp. Financiera S.A.	7,44%
9	Scotiabank	1,27%
10	Banco GNB Sudameris S.A	0,61%

Participación Contratos Equivalentes por Sector



Hasta 30 de Marzo

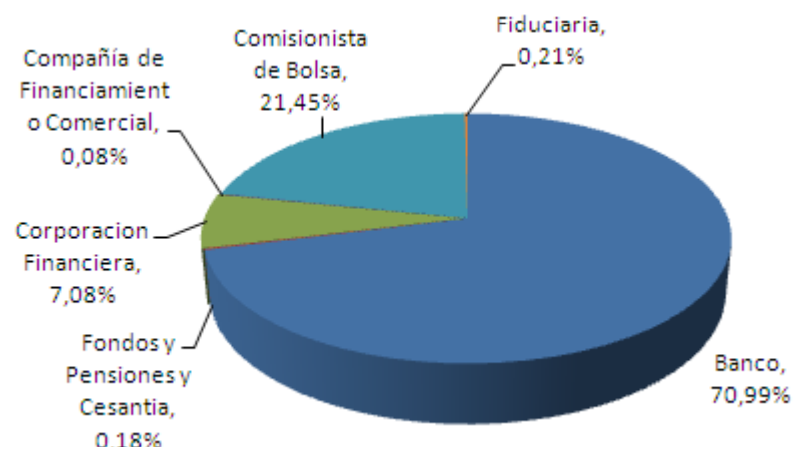
Evolución de Mercado

- Clasificación de Compensación y Liquidación**

– Contratos Equivalentes (Estandarizados + NDF FXFW) Año 2012

Puesto	Entidad	Total
1	Banco Davivienda S.A.	17,62%
2	BBVA Colombia	14,78%
3	Banco de Bogotá S.A.	10,60%
4	Bancoldex	8,46%
5	JP Morgan Corp. Financiera S.A.	6,98%
6	Banco de Occidente	6,92%
7	Interbolsa S.A. Comisionista de Bolsa	5,80%
8	Correval S. A. Comisionista de Bolsa	4,94%
9	Banco Santander Colombia S.A.	4,40%
10	Helm Bank S.A.	4,09%
11	Bancolombia S.A.	3,15%
12	Asesores en valores S.A. Comisionista de Bolsa	2,96%
13	Corredores Asociados S.A.	2,63%
14	Valores Bancolombia S. A. Comisionista de Bolsa	0,95%
15	Serfinco S. A. Comisionista de Bolsa	0,94%
16	Bolsa y Renta S.A Comisionista de Bolsa	0,81%
17	Scotiabank	0,81%
18	Global Securities S.A Comisionista de Bolsa	0,79%
19	Alianza Valores Comisionista de Bolsa S. A.	0,66%
20	Ultrabursatiles S.A. Comisionista de Bolsa	0,36%
21	Acciones y Valores S.A Comisionista de Bolsa	0,31%
22	Profesionales de Bolsa S.A.	0,28%
23	Fiduciaria Bancolombia	0,21%
24	Administradora de Fondos y Pensiones y Cesantia proteccion S.A	0,18%
25	Banco GNB Sudameris S.A	0,17%
26	CORPORACION FINANCIERA COLOMBIANA S.A	0,10%
27	Leasing Bancolombia	0,08%
28	Casa de bolsa S.A Comisionista de Bolsa	0,02%
29	Helm Securities S.A. Comisionista de Bolsa	0,02%
30	Santander Investment Trust Colombia S.A.	0,00%

Participación Contratos Equivalentes por Sector



Hasta 30 de Marzo

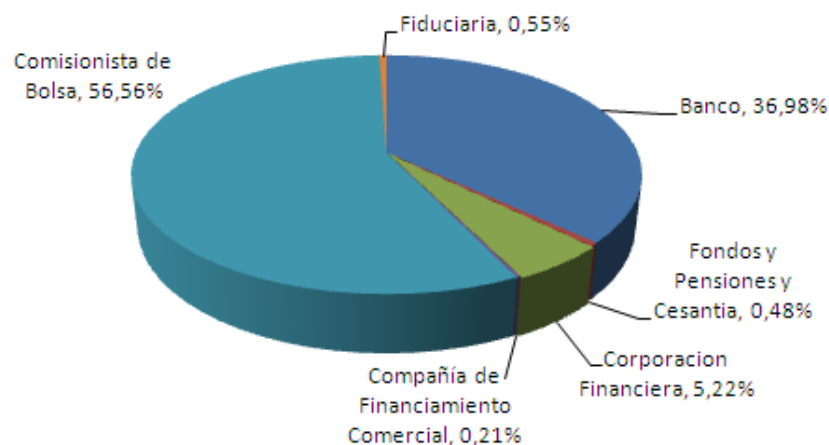
Evolución de Mercado

- Clasificación de Compensación y Liquidación**

- Contratos Equivalentes Derivados Estandarizados Año 2012

Puesto	Entidad	Total
1	Interbolsa S.A. Comisionista de Bolsa	15,28%
2	Banco Davivienda S.A.	14,87%
3	Correval S. A. Comisionista de Bolsa	13,03%
4	BBVA Colombia	8,77%
5	Bancolombia S.A.	8,31%
6	Asesores en valores S.A. Comisionista de Bolsa	7,79%
7	Corredores Asociados S.A.	6,93%
8	JP Morgan Corp. Financiera S.A.	4,96%
9	Banco de Bogotá S.A.	4,05%
10	Valores Bancolombia S. A. Comisionista de Bolsa	2,51%
11	Serfinco S. A. Comisionista de Bolsa	2,47%
12	Bolsa y Renta S.A Comisionista de Bolsa	2,13%
13	Global Securities S.A Comisionista de Bolsa	2,09%
14	Alianza Valores Comisionista de Bolsa S. A.	1,74%
15	Banco de Occidente	0,98%
16	Ultrabursatiles S.A. Comisionista de Bolsa	0,96%
17	Acciones y Valores S.A Comisionista de Bolsa	0,81%
18	Profesionales de Bolsa S.A.	0,73%
19	Fiduciaria Bancolombia	0,55%
20	Administradora de Fondos y Pensiones y Cesantia proteccion S.A	0,48%
21	CORPORACION FINANCIERA COLOMBIANA S.A	0,26%
22	Leasing Bancolombia	0,21%
23	Casa de bolsa S.A Comisionista de Bolsa	0,05%
24	Helm Securities S.A. Comisionista de Bolsa	0,04%
25	Santander Investment Trust Colombia S.A.	0,00%

Participacion Contratos Equivalentes por Sector



Hasta 30 de Marzo



Evolución de Mercado

- **Clasificación de Compensación y Liquidación**
 - Contratos Equivalentes NDF FXFW Año 2012

Puesto	Entidad	Total
1	Banco Davivienda S.A.	19,21%
2	BBVA Colombia	18,73%
3	Banco de Bogotá S.A.	14,40%
4	Bancoldex	13,40%
5	Banco de Occidente	10,43%
6	JP Morgan Corp. Financiera S.A.	8,84%
7	Banco Santander Colombia S.A.	6,99%
8	Helm Bank S.A.	6,43%
9	Scotiabank	1,28%
10	Banco GNB Sudameris S.A	0,27%
11	Acciones y Valores S.A Comisionista de Bolsa	0,00%

Participación Contratos Equivalentes por Sector



Hasta 30 de Marzo