

30 de Abril 2013

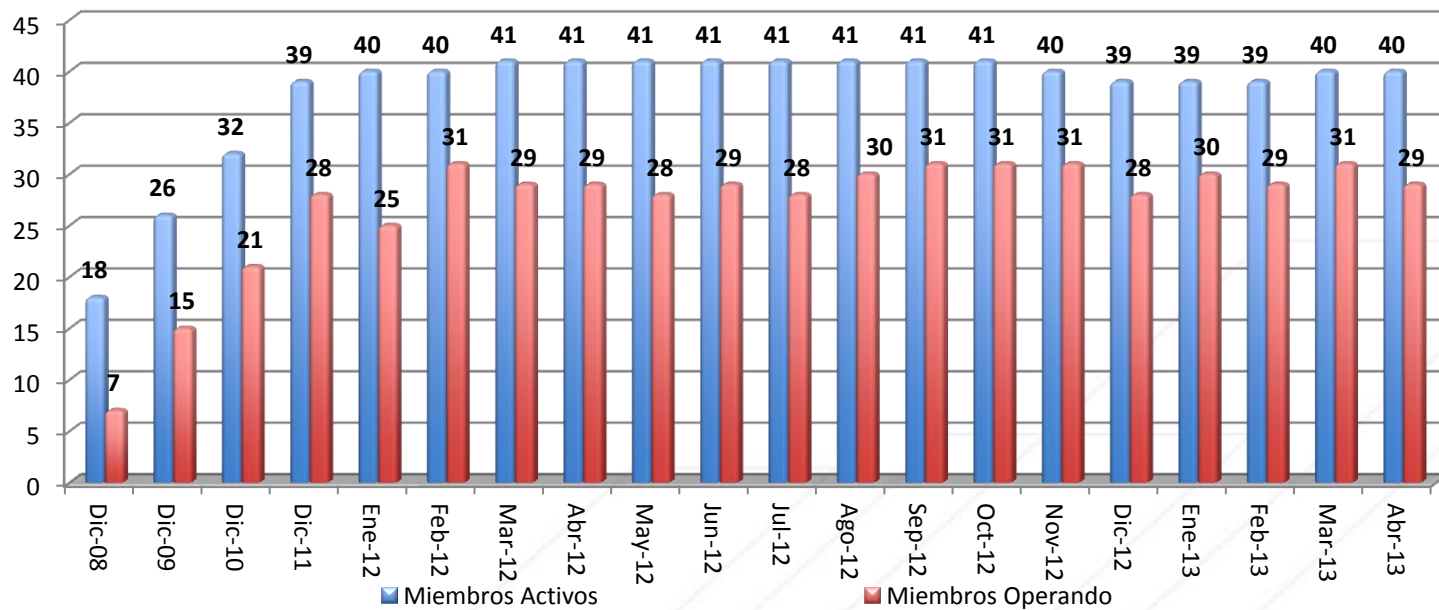


# Evolución de Mercado

# Informe de la Administración

- **Gestión de Operaciones**

– Entidades Participantes, Consolidado 2008 – Abril 2013\*

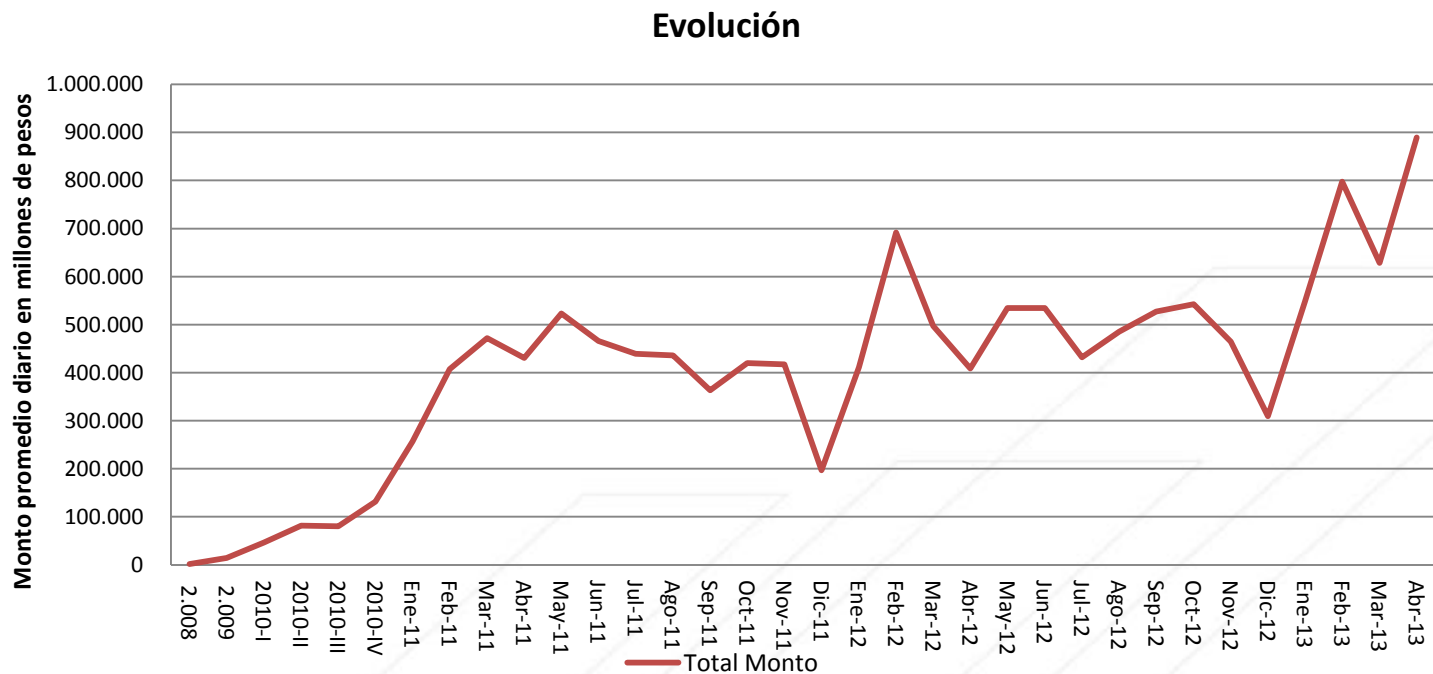


Nota: 42 Miembros vinculados

# Informe de la Administración

- Gestión de Operaciones**

- Operaciones de Mercado y de Registro (2008 – Abril 2013\*)



Volumen promedio diario de Operaciones en Abril 2013: 5.333

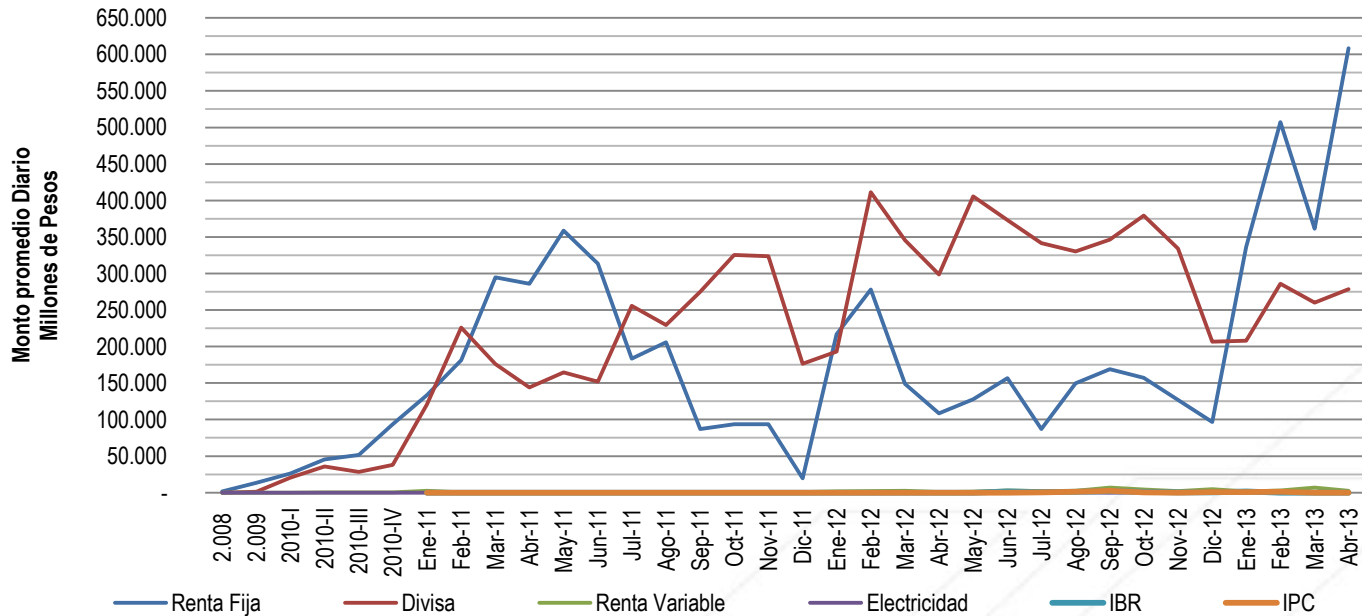
**% Crecimiento Respecto a Dic-2012**

% Monto	187%
---------	------

# Informe de la Administración

- Gestión de Operaciones**

Evolución Contratos por Tipo de Subyacente (Monto)

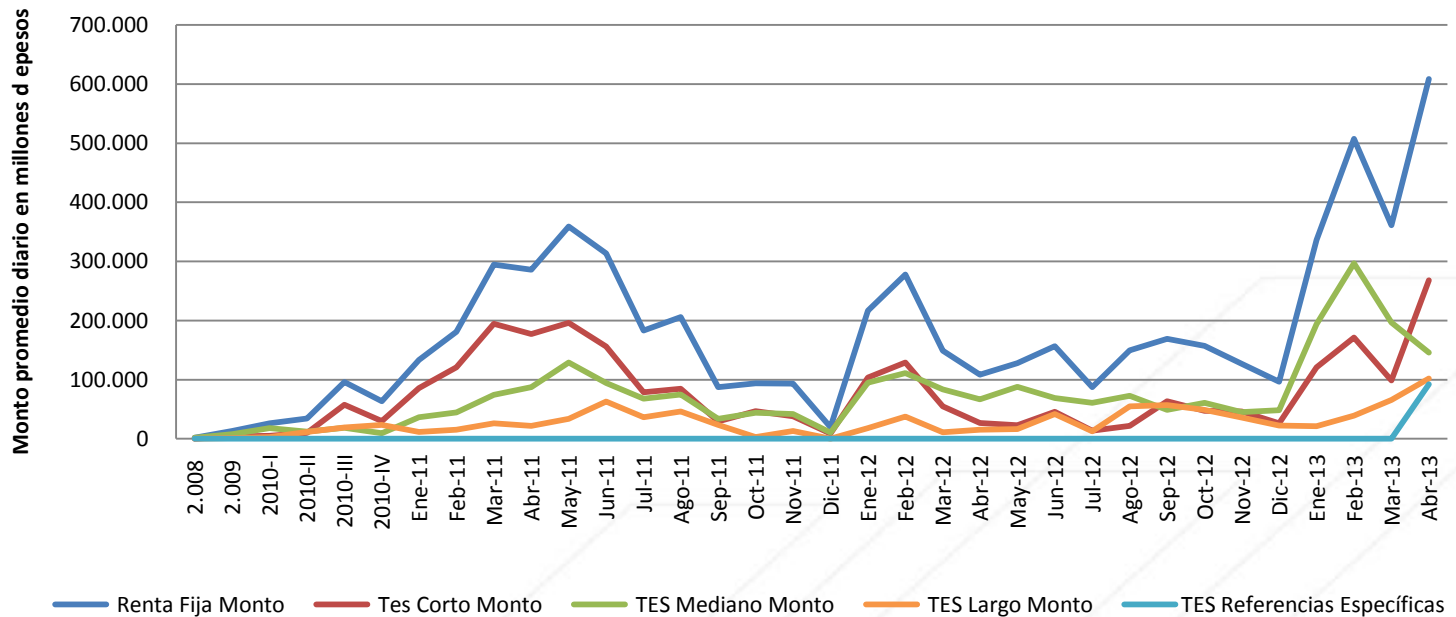


% Crecimiento Respecto a Dic-2012	% Monto
<a href="#">Renta Fija</a>	506%
<a href="#">Divisa</a>	32%
<a href="#">Renta Variable</a>	-10%
<a href="#">Electricidad</a>	-90%

# Informe de la Administración

- Gestión de Operaciones**

Evolución renta fija



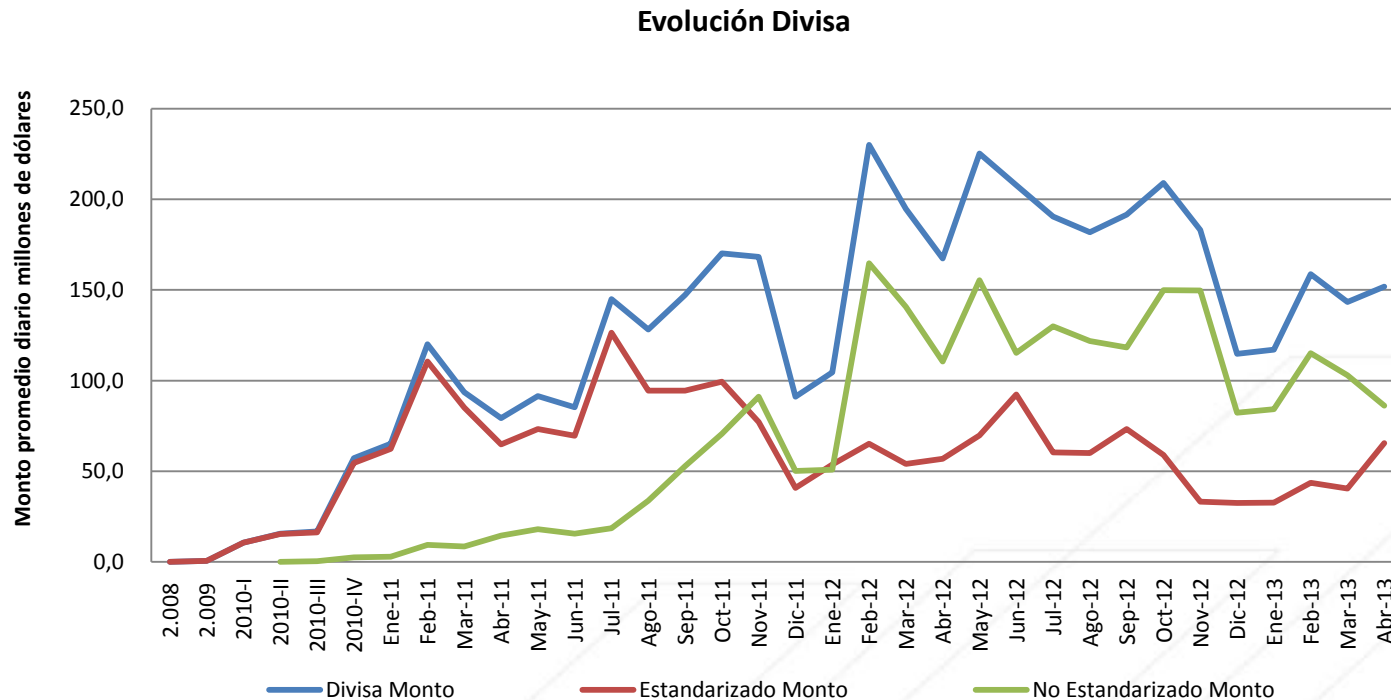
	Op. Mercado	Op. Registro
<b>No Contratos</b>	1.870	60
<b>%</b>	97%	3%

[Volver](#)

\* Hasta 30 de Abril

# Informe de la Administración

- Gestión de Operaciones**



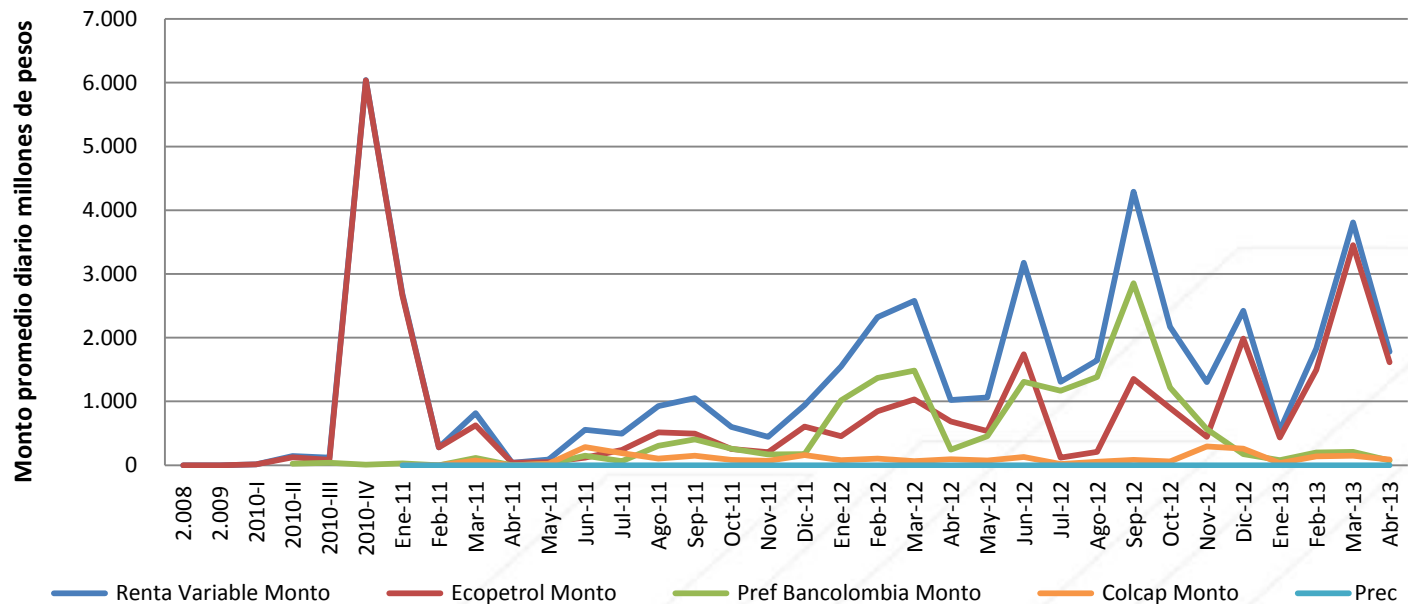
Divisa	Op. Mercado	Op. Registro
No Contratos	18	3017
%	1%	99%

[Volver](#)

# Informe de la Administración

- Gestión de Operaciones**

Evolución Renta variable

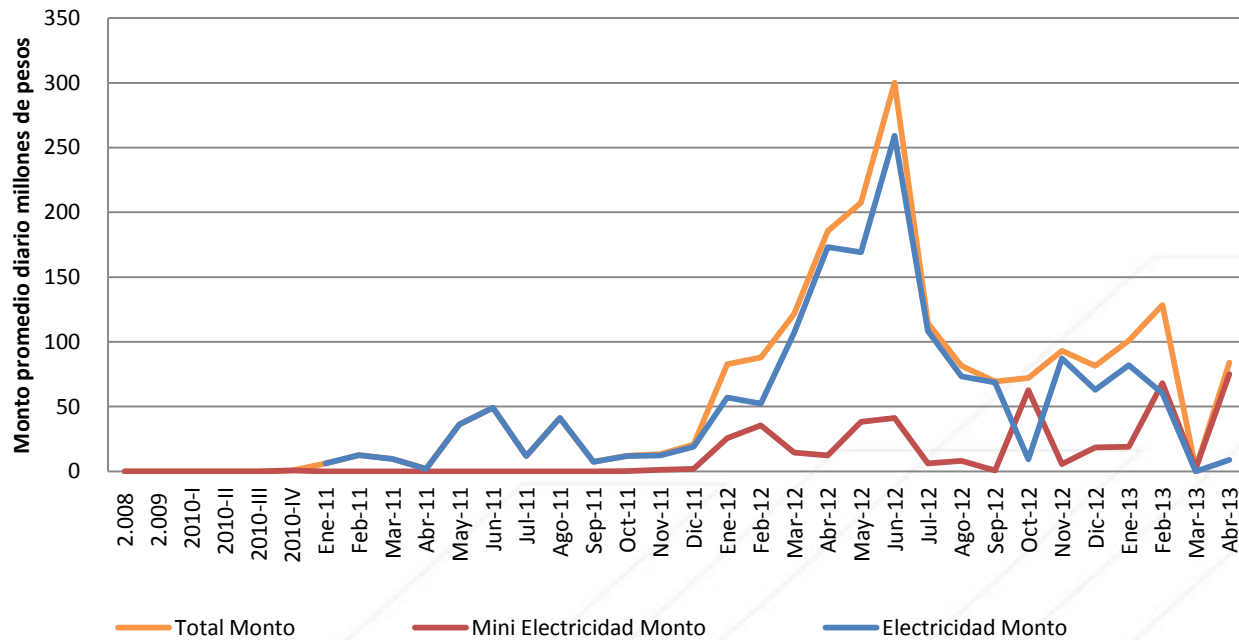


[Volver](#)

# Informe de la Administración

- **Gestión de Operaciones**

Evolución Electricidad



[Volver](#)



# Informe de la Administración

## • *Posición Abierta*

### – Resumen Posición Abierta (2008 – Abril 2013\*)

Posición abierta al finalizar el mes



% Crecimiento Respecto a Dic-2012	
% Monto	15,20%

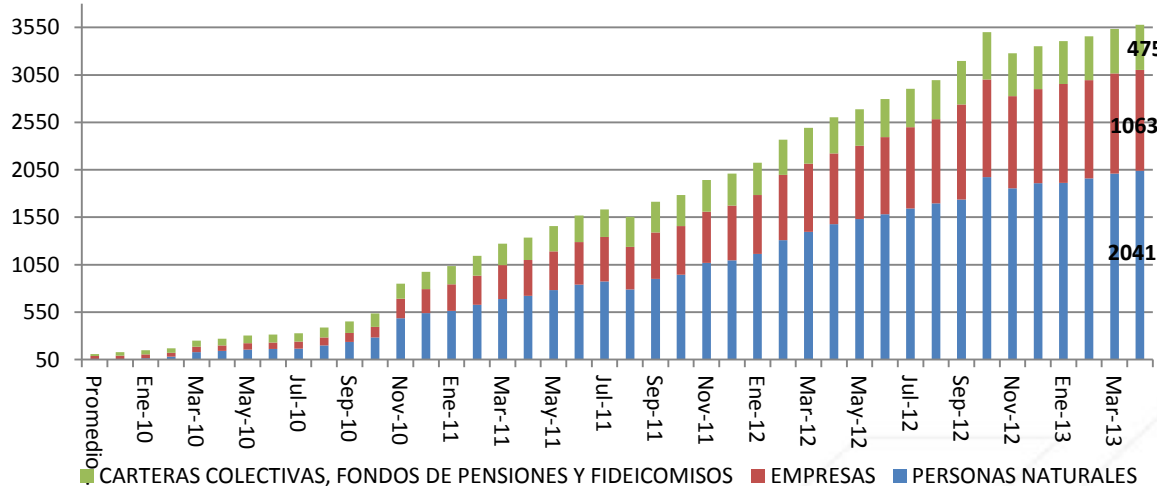
	Valor Posición Abierta (Millones COP)	Participación (Valoración) (Millones COP)
Bono Corto Plazo	\$ 443.893	8,4%
Bono Mediano Plazo	\$ 239.039	4,5%
Bono Largo Plazo	\$ 351.542	6,6%
Futuro TRM	\$ 347.650	6,6%
Mini futuro TRM	\$ 91.227	1,7%
FX Forward	\$ 3.323.042	62,6%
Futuro Ecopetrol	\$ 23.798	0,4%
Futuro Pref. Bancolombia	\$ 721	0,0%
Futuro Pacific Rubiales	\$ 16.460	0,3%
Colcap	\$ 2.540	0,0%
Electricidad	\$ 2.052	0,0%
Mini Futuro Electricidad	\$ 2.703	0,1%
Futuro IBR	\$ 0	0,0%
Futuro IPC	\$ 0	0,0%
Futuro de bono ref específicas	\$ 461.891	8,7%
<b>Total</b>	<b>\$ 5.306.558</b>	<b>100,0%</b>

\* Hasta 30 de Abril

# Informe de la Administración

- Gestión de Operaciones**

- Cuentas de Terceros Activas (2008 – Abril 2013\*)

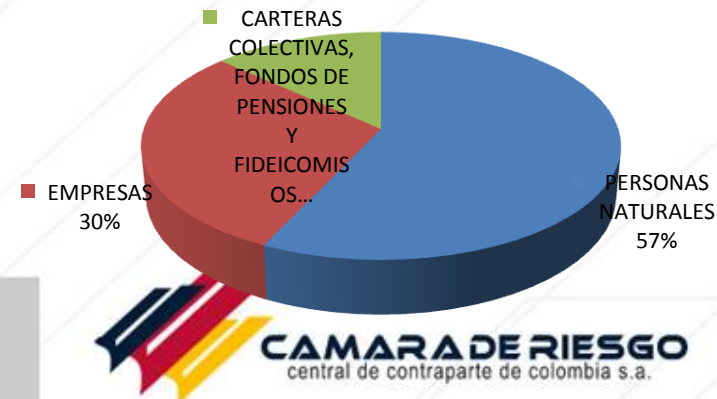


Distribución de cuentas por tipo de entidad		
Sector	% crecimiento con respecto a Dic 2012	% Participación
PERSONAS NATURALES	6,86%	57%
EMPRESAS	7,27%	30%
CARTERAS COLECTIVAS, FONDOS DE PENSIONES Y FIDEICOMISOS	5,09%	13%
<b>TOTAL</b>	<b>6,74%</b>	<b>100%</b>

**Cuentas de Terceros: 3.579 vigentes**

\* Hasta 30 de Abril

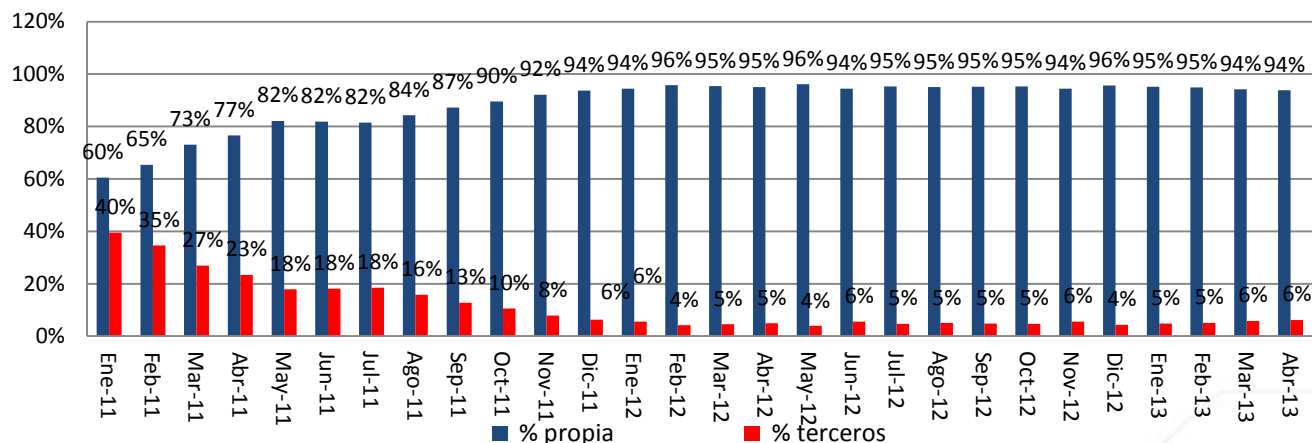
**Porcentaje de participación**



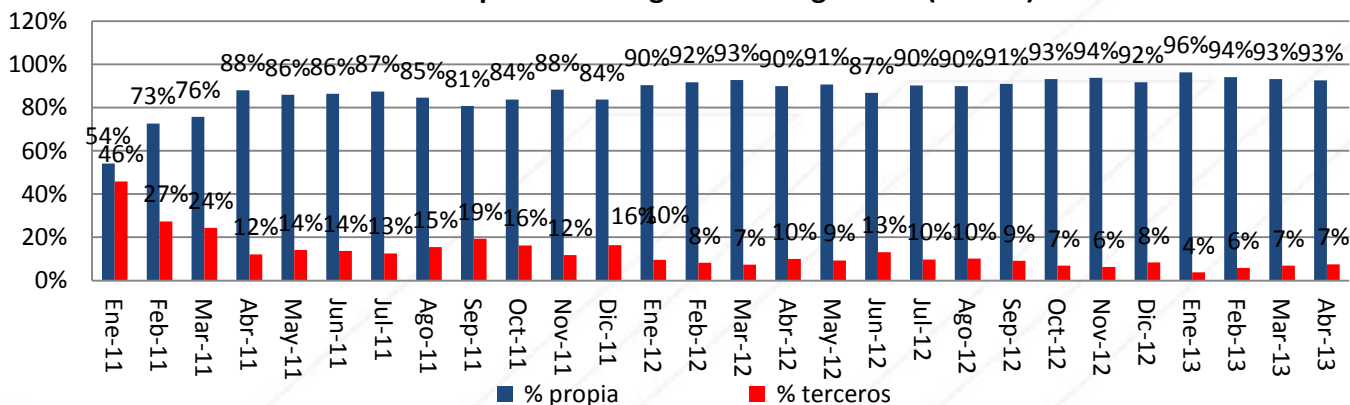
# Informe de la Administración

- Gestión de Cuentas de Terceros**

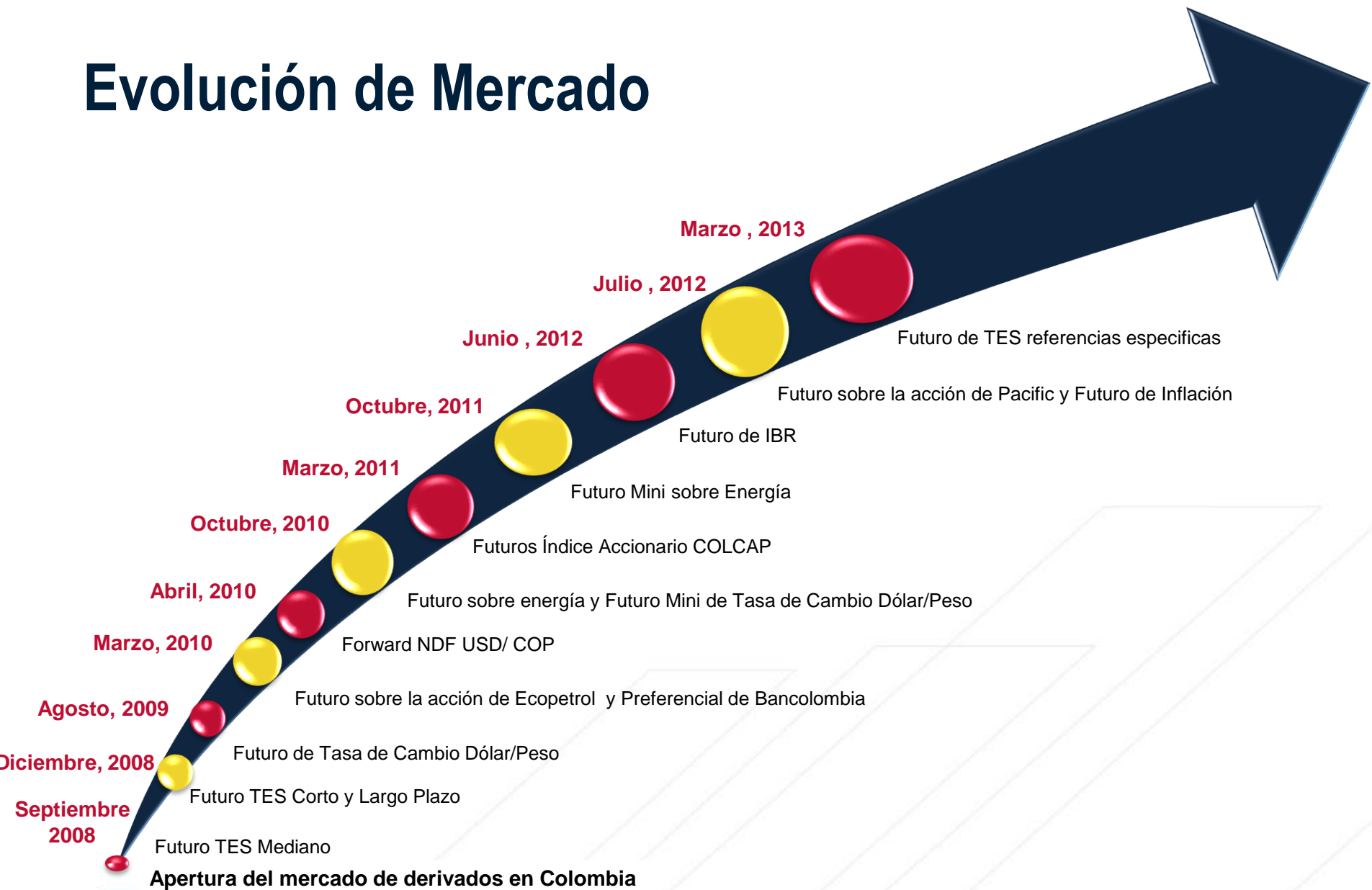
**Evolución promedio Posición abierta (Monto)**



**Evolución promedio negociado o registrado (Monto)**



# Evolución de Mercado



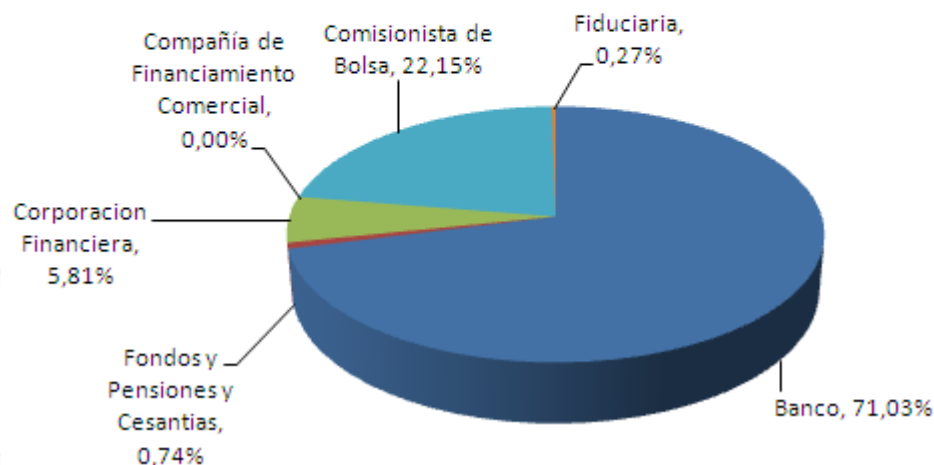
# Evolución de Mercado

- Clasificación de Compensación y Liquidación**

- Contratos Equivalentes (Estandarizados + NDF FXFW) Abril 2013

Puesto	Entidad	Total
1	Bancolombia	23,09%
2	Banco Davivienda	22,25%
3	BBVA Colombia	9,06%
4	Banco de Bogotá	8,58%
5	Correval	8,36%
6	JP Morgan	5,52%
7	Corredores Asociados	4,83%
8	Bolsa y Renta	3,72%
9	Banco Agrario	3,12%
10	Banco Corpbanca	1,52%
11	Banco de Occidente	1,44%
12	Acciones y Valores	1,35%
13	Serfinco	1,26%
14	Alianza Valores	1,22%
15	Bancoldex	1,06%
16	Proteccion	0,74%
17	Helm Bank	0,69%
18	Ultrabursatiles	0,55%
19	Profesionales de Bolsa	0,47%
20	Corficolombiana	0,29%
21	Asesores en valores	0,16%
22	Fidubancolombia	0,15%
23	Fiduciaria Bogota	0,12%
24	Citibank	0,12%
25	Valores Bancolombia	0,11%
26	Scotiabank	0,09%
27	Global Securities	0,07%
28	Helm Securities	0,03%
29	Casa de bolsa	0,01%

**Participación Contratos Equivalentes por Sector**



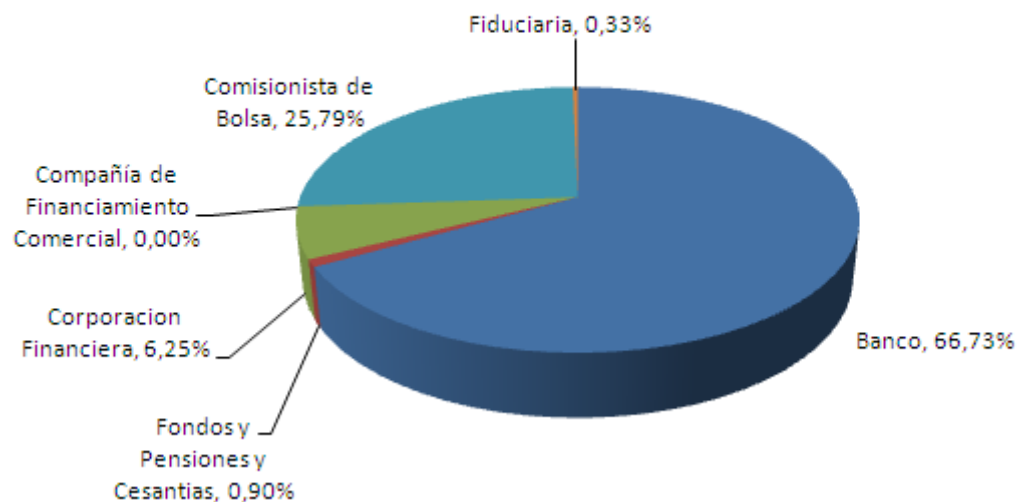
# Evolución de Mercado

- **Clasificación de Compensación y Liquidación**

- **Contratos Equivalentes Derivados Estandarizados Abril 2013**

Puesto	Entidad	Total
1	Bancolombia	26,13%
2	Banco Davivienda	22,11%
3	Correval	9,91%
4	BBVA Colombia	8,28%
5	Banco de Bogotá	6,33%
6	JP Morgan	5,90%
7	Corredores Asociados	4,99%
8	Bolsa y Renta	4,53%
9	Banco Agrario	3,80%
10	Acciones y Valores	1,63%
11	Serfinco	1,54%
12	Alianza Valores	1,48%
13	Proteccion	0,90%
14	Ultrabursatiles	0,67%
15	Profesionales de Bolsa	0,57%
16	Corficolombiana	0,35%
17	Asesores en valores	0,20%
18	Fidubancolombia	0,18%
19	Fiduciaria Bogota	0,15%
20	Valores Bancolombia	0,14%
21	Global Securities	0,09%
22	Banco de Occidente	0,09%
23	Helm Securities	0,04%
24	Casa de bolsa	0,01%

**Participacion Contratos Equivalentes por Sector**

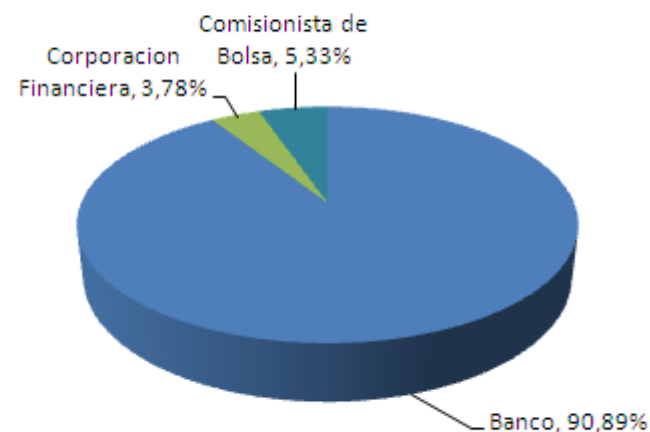


# Evolución de Mercado

- **Clasificación de Compensación y Liquidación**
  - Contratos Equivalentes NDF FXFW Abril 2013

Puesto	Entidad	Total
1	Banco Davivienda	22,93%
2	Banco de Bogotá	18,98%
3	BBVA Colombia	12,67%
4	Bancolombia	9,08%
5	Banco Corpbanca	8,53%
6	Banco de Occidente	7,66%
7	Bancoldex	5,97%
8	Corredores Asociados	4,09%
9	Helm Bank	3,88%
10	JP Morgan	3,78%
11	Correval	1,20%
12	Citibank	0,67%
13	Scotiabank	0,53%
14	Acciones y Valores	0,04%

Participación Contratos Equivalentes por Sector



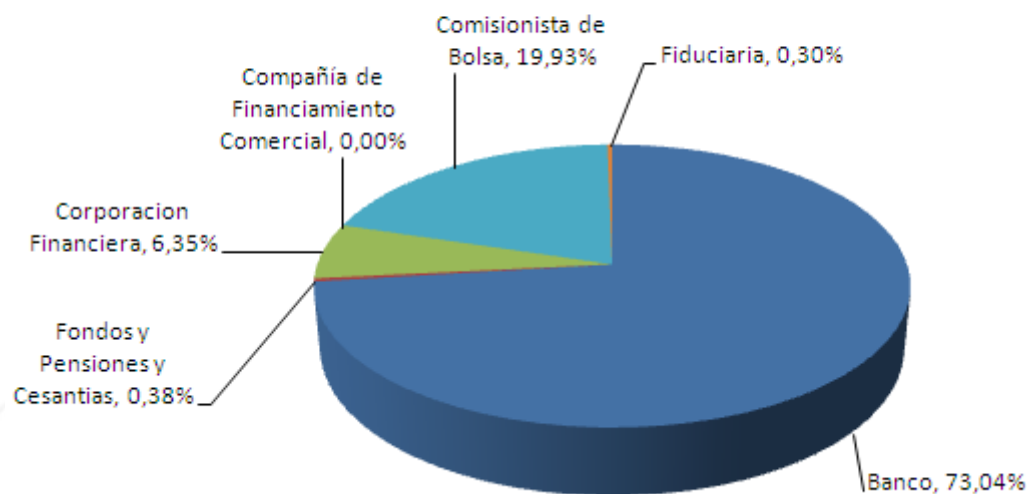
# Evolución de Mercado

## • Clasificación de Compensación y Liquidación

– Contratos Equivalentes (Estandarizados + NDF FXFW) Año 2013

Puesto	Entidad	Total
1	Banco Davivienda	23,83%
2	Bancolombia	22,99%
3	Banco de Bogotá	8,86%
4	Correval	8,13%
5	BBVA Colombia	6,92%
6	JP Morgan	5,96%
7	Corredores Asociados	4,34%
8	Bancoldex	2,13%
9	Banco Agrario	2,09%
10	Banco de Occidente	2,08%
11	Bolsa y Renta	1,98%
12	Banco Corpbanca	1,92%
13	Acciones y Valores	1,50%
14	Alianza Valores	1,20%
15	Citibank	1,08%
16	Helm Bank	0,97%
17	Serfinco	0,95%
18	Profesionales de Bolsa	0,80%
19	Corficolombiana	0,39%
20	Proteccion	0,38%
21	Ultrabursatiles	0,37%
22	Asesores en valores	0,27%
23	Global Securities	0,22%
24	Fidubancolombia	0,22%
25	Scotiabank	0,15%
26	Valores Bancolombia	0,12%
27	Fiduciaria Bogota	0,09%
28	Helm Securities	0,03%
29	Casa de bolsa	0,02%
30	GNB Sudameris	0,02%
31	Afin	0,00%

Participación Contratos Equivalentes por Sector





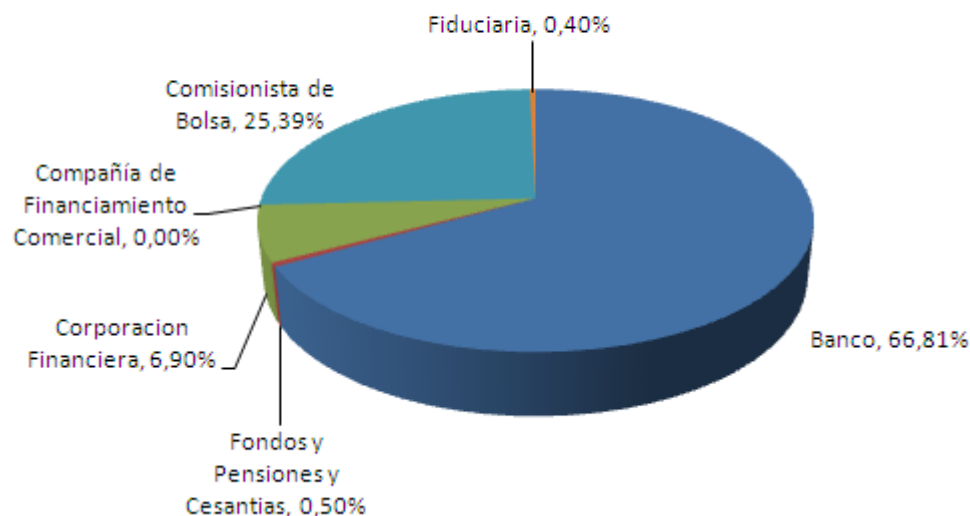
# Evolución de Mercado

- Clasificación de Compensación y Liquidación**

- **Contratos Equivalentes Derivados Estandarizados Año 2013**

Puesto	Entidad	Total
1	Bancolombia	27,40%
2	Banco Davivienda	24,65%
3	Correval	10,57%
4	JP Morgan	6,39%
5	Banco de Bogotá	6,35%
6	BBVA Colombia	5,36%
7	Corredores Asociados	5,04%
8	Banco Agrario	2,76%
9	Bolsa y Renta	2,61%
10	Acciones y Valores	1,92%
11	Alianza Valores	1,58%
12	Serfinco	1,25%
13	Profesionales de Bolsa	1,05%
14	Corficolombiana	0,52%
15	Proteccion	0,50%
16	Ultrabursatiles	0,49%
17	Asesores en valores	0,35%
18	Global Securities	0,29%
19	Fidubancolombia	0,29%
20	Banco de Occidente	0,28%
21	Valores Bancolombia	0,16%
22	Fiduciaria Bogota	0,11%
23	Helm Securities	0,04%
24	Casa de bolsa	0,03%
25	GNB Sudameris	0,01%
26	Afin	0,00%

**Participación Contratos Equivalentes por Sector**



# Evolución de Mercado

- **Clasificación de Compensación y Liquidación**
  - Contratos Equivalentes NDF FXFW Año 2013

Puesto	Entidad	Total
1	Banco Davivienda	21,27%
2	Banco de Bogotá	16,72%
3	BBVA Colombia	11,81%
4	Bancolombia	9,20%
5	Bancoldex	8,79%
6	Banco Corpbanca	7,91%
7	Banco de Occidente	7,68%
8	JP Morgan	4,64%
9	Citibank	4,47%
10	Helm Bank	3,99%
11	Corredores Asociados	2,16%
12	Scotiabank	0,64%
13	Correval	0,47%
14	Acciones y Valores	0,21%
15	GNB Sudameris	0,04%

Participación Contratos Equivalentes por Sector

