

28 de febrero 2013

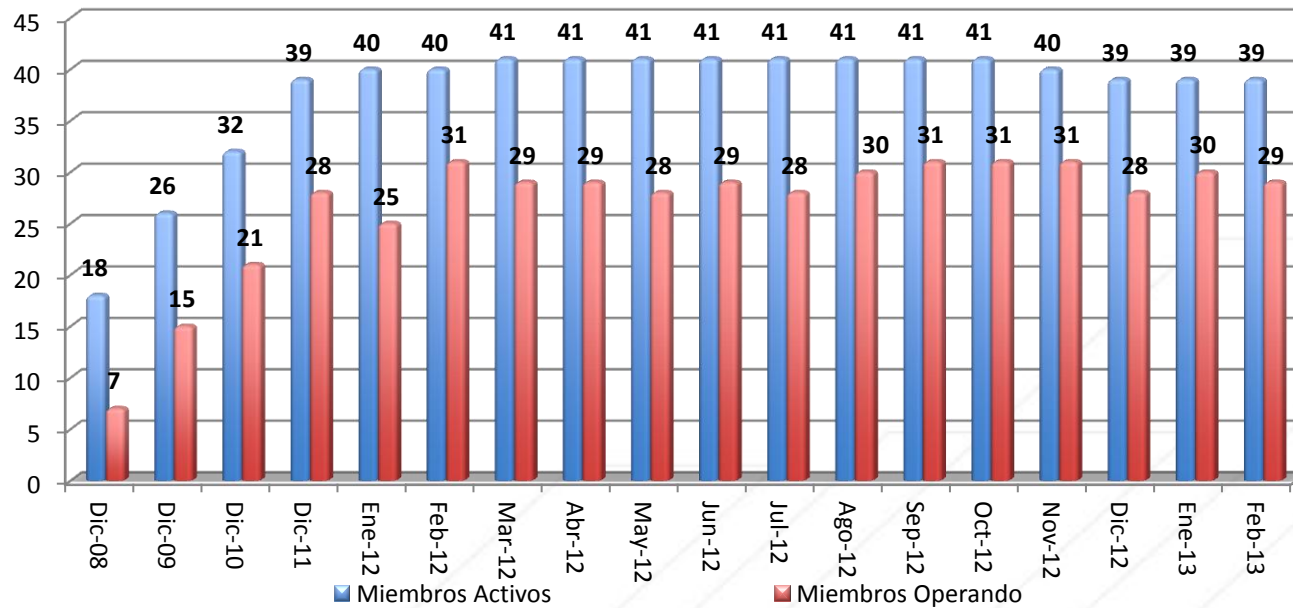


Evolución de Mercado

Informe de la Administración

- **Gestión de Operaciones**

– Entidades Participantes, Consolidado 2008 – Febrero 2013*

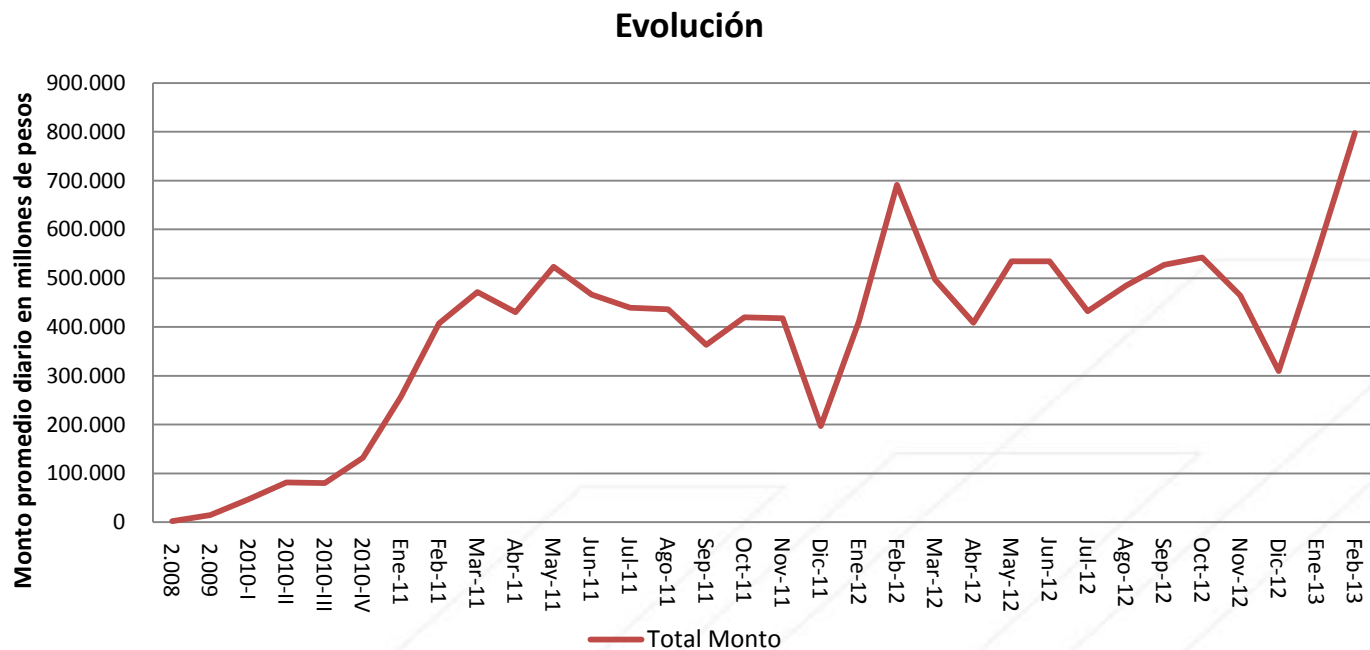


Nota: 41 Miembros vinculados

Informe de la Administración

- **Gestión de Operaciones**

- Operaciones de Mercado y de Registro (2008 – Febrero 2013*)

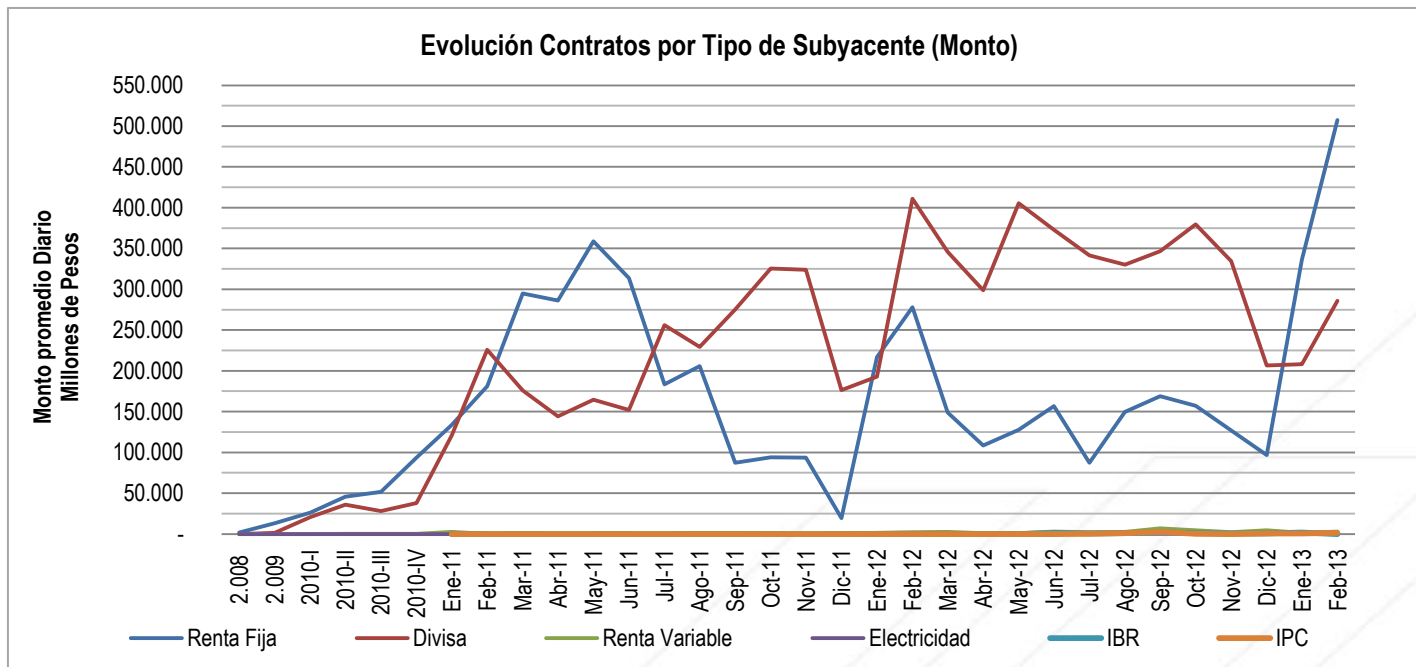


Volumen promedio diario de Operaciones en Febrero 2013: 5.364

% Crecimiento Respecto a Dic-2012	
% Monto	158%

Informe de la Administración

- Gestión de Operaciones**

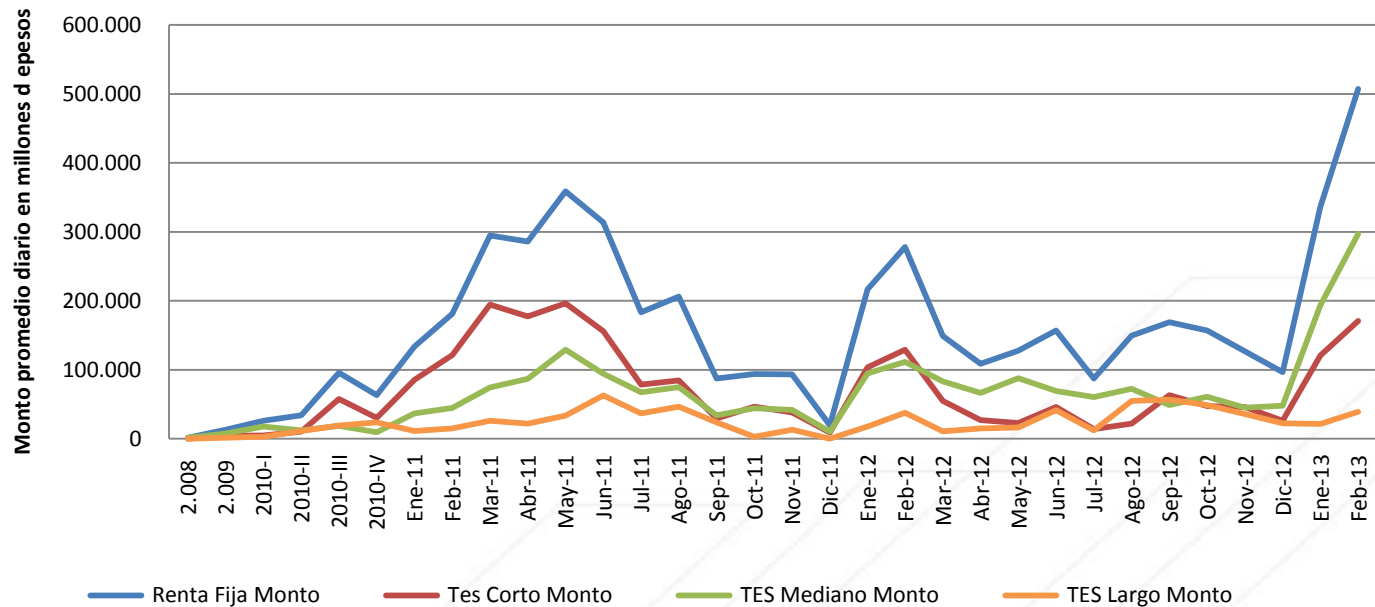


% Crecimiento Respecto a Dic-2012	% Monto
Renta Fija	421%
Divisa	38%
Renta Variable	-28%
Electricidad	-5%

Informe de la Administración

- Gestión de Operaciones**

Evolución renta fija



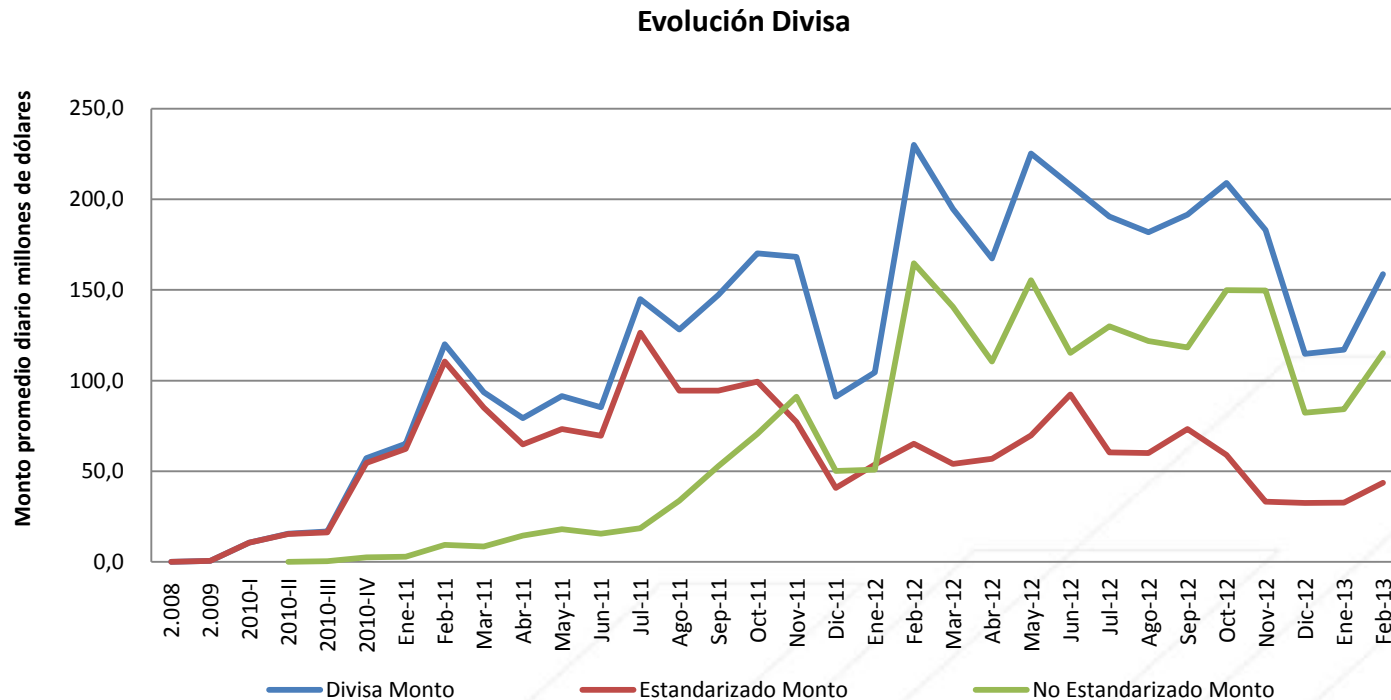
	Op. Mercado	Op. Registro
No Contratos	1.738	162
%	91%	9%

[Volver](#)

* Hasta 28 de Febrero

Informe de la Administración

- Gestión de Operaciones**



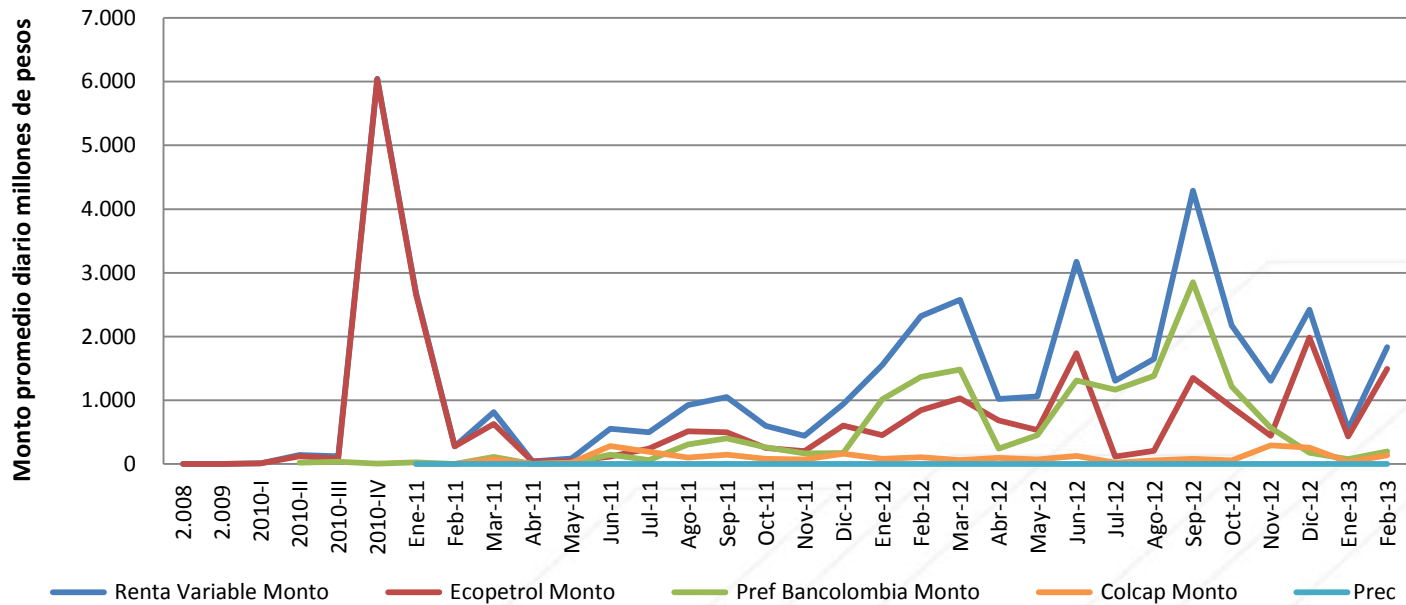
Divisa	Op. Mercado	Op. Registro
No Contratos	20	3155
%	0,62%	99%

[Volver](#)

Informe de la Administración

- Gestión de Operaciones**

Evolución Renta variable

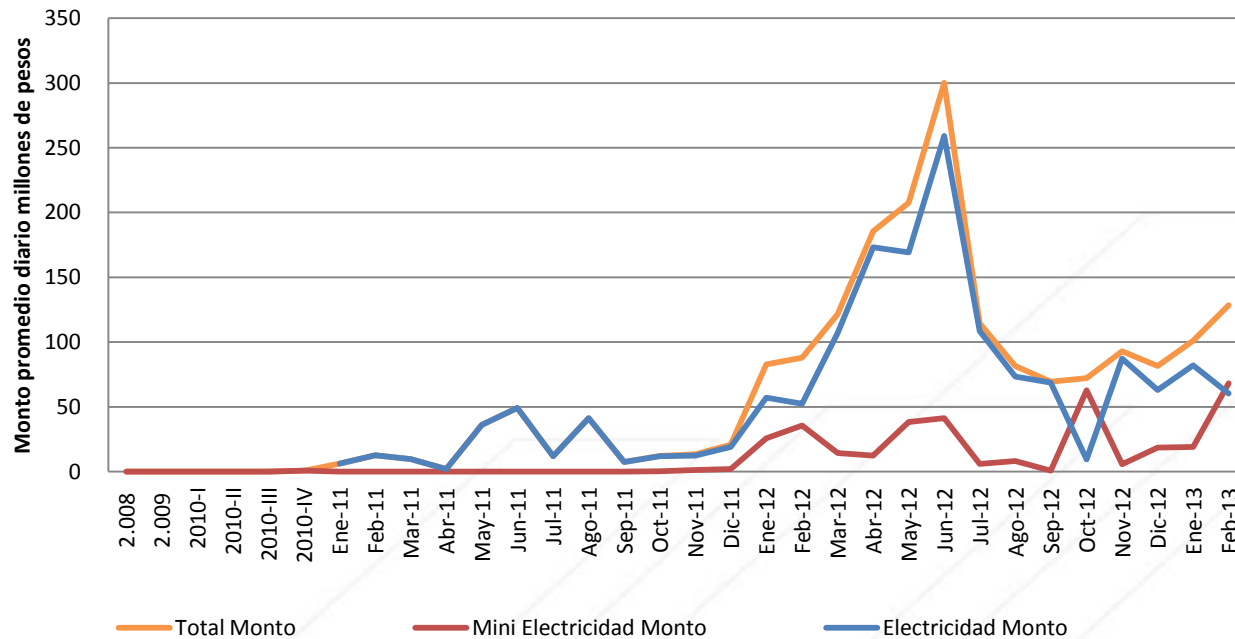


[Volver](#)

Informe de la Administración

- Gestión de Operaciones**

Evolución Electricidad



[Volver](#)

Informe de la Administración

• Posición Abierta

– Resumen Posición Abierta (2008 – Febrero 2013*)

Posición abierta al finalizar el mes



% Crecimiento Respecto a Dic-2012	
% Monto	38,87%

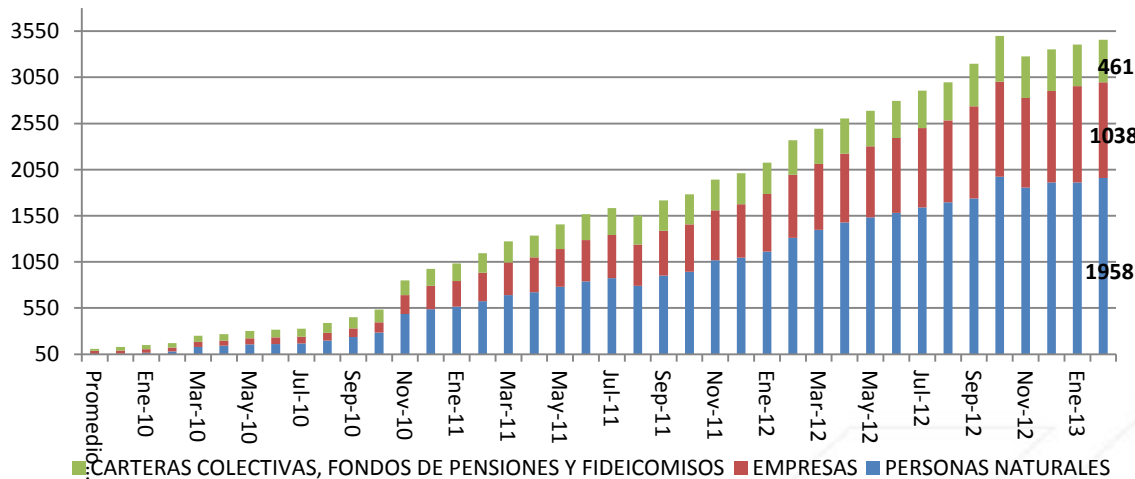
	Valor Posición Abierta (Millones COP)	Participación (Valoración) (Millones COP)
Bono Corto Plazo	\$ 187.836,4	4,1%
Bono Mediano Plazo	\$ 407.778,5	9,0%
Bono Largo Plazo	\$ 173.727,0	3,8%
Futuro TRM	\$ 366.211,9	8,1%
Mini futuro TRM	\$ 66.219,6	1,5%
FX Forward	\$ 3.259.143,4	71,8%
Futuro Ecopetrol	\$ 24.392,0	0,5%
Futuro Pref. Bancolombia	\$ 1.433,6	0,0%
Futuro Pacific Rubiales	\$ 20.070,5	0,4%
Colcap	\$ 1.801,3	0,0%
Electricidad	\$ 2.486,6	0,1%
Mini Futuro Electricidad	\$ 1.091,6	0,0%
Futuro IBR	\$ 28.558,9	0,6%
Futuro IPC	\$ 0,0	0,0%
Total	\$ 4.540.751,3	100,0%

* Hasta 28 de Febrero

Informe de la Administración

- Gestión de Operaciones**

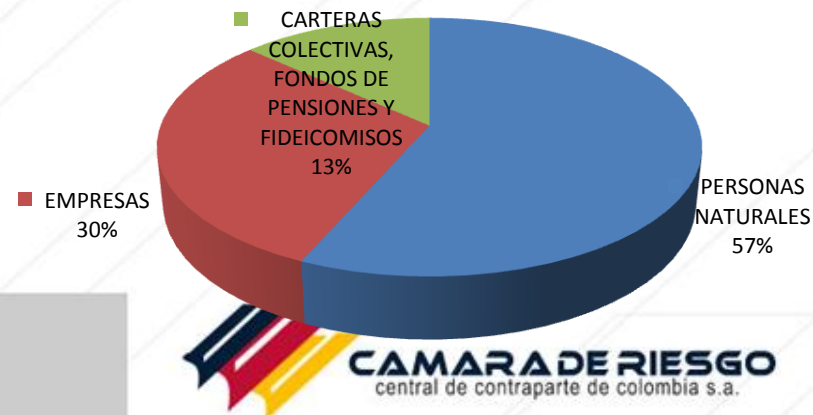
- Cuentas de Terceros Activas (2008 – Febrero 2013*)



Distribución de cuentas por tipo de entidad		
Sector	% crecimiento con respecto a Dic 2012	% Participación
PERSONAS NATURALES	2,51%	57%
EMPRESAS	4,74%	30%
CARTERAS COLECTIVAS, FONDOS DE PENSIONES Y FIDEICOMISOS	1,99%	13%
TOTAL	3,10%	100%

Cuentas de Terceros: 3.457 vigentes

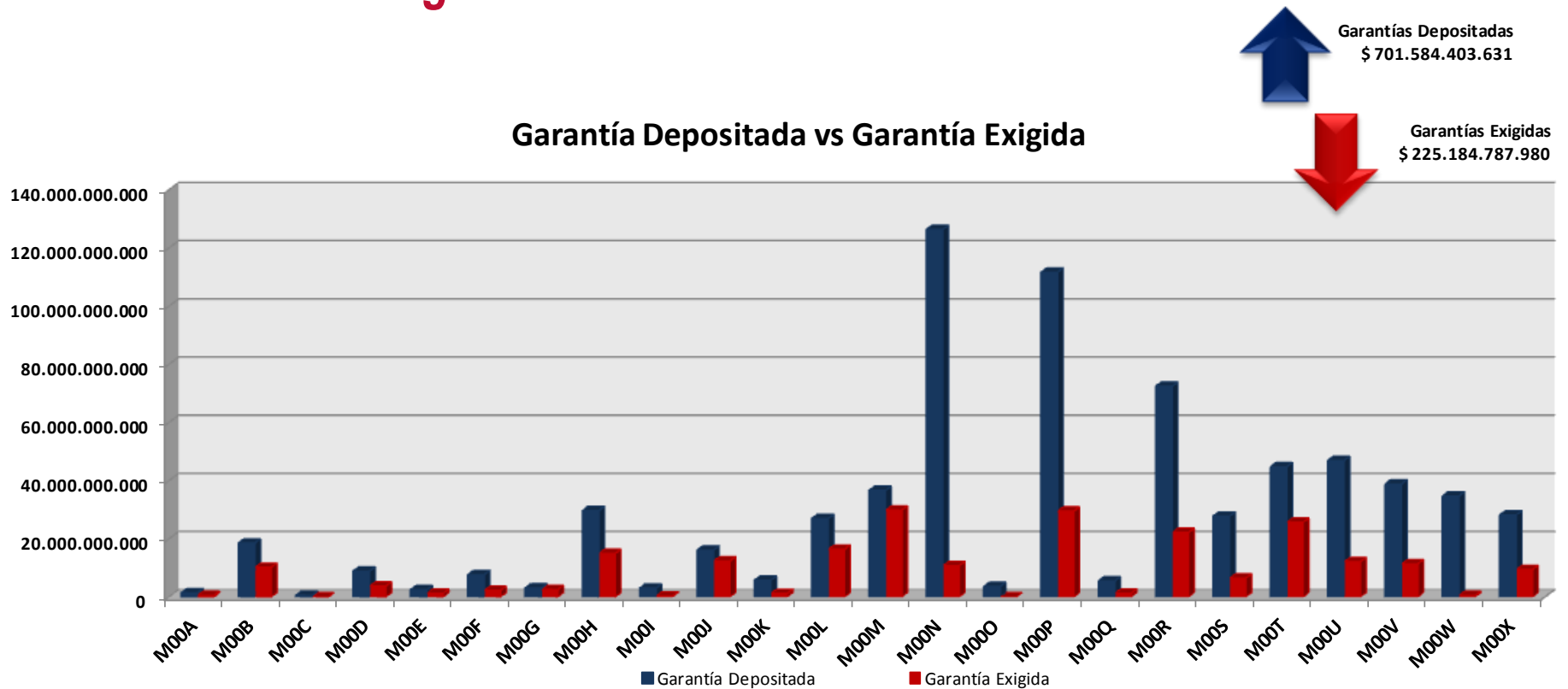
Porcentaje de participación



* Hasta 28 de Febrero

Evolución de Mercado

- Garantías Exigidas vs Garantías Constituidas**

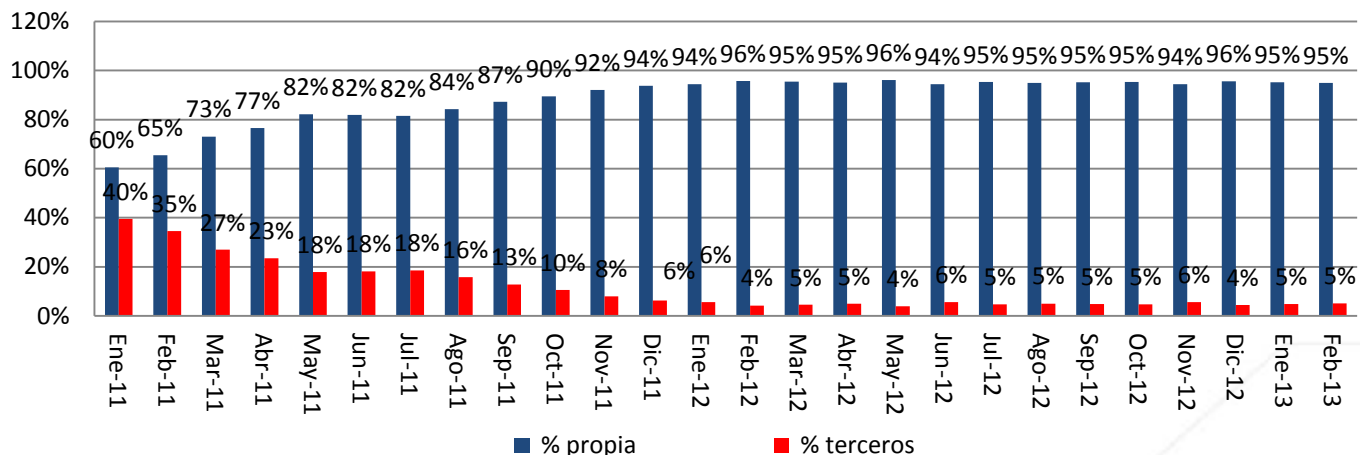


Nota: Las Garantías Exigidas son equivalentes al riesgo de fluctuación asumido por la Cámara de Riesgo, el cual es cubierto por las Garantías constituidas. Datos al 28 de febrero de 2012

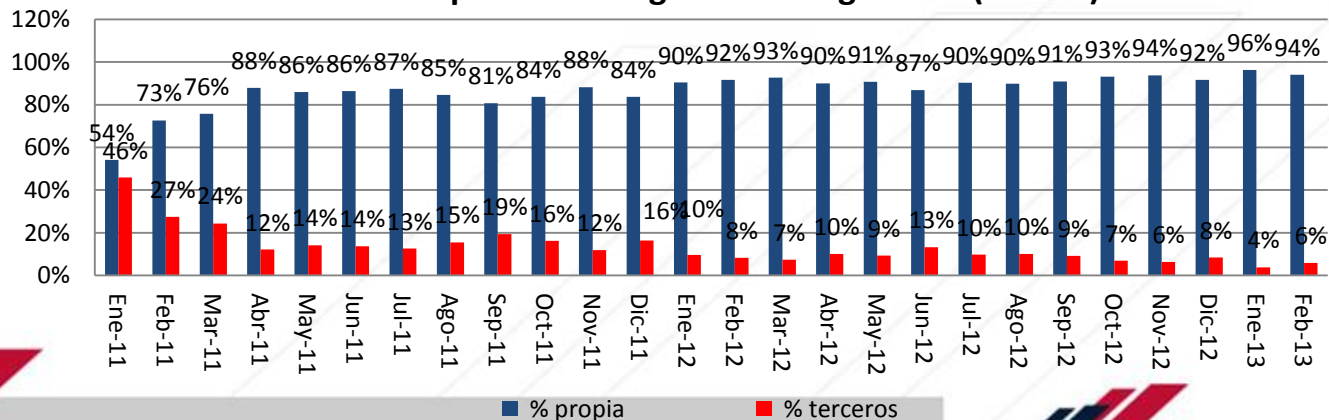
Informe de la Administración

- Gestión de Cuentas de Terceros**

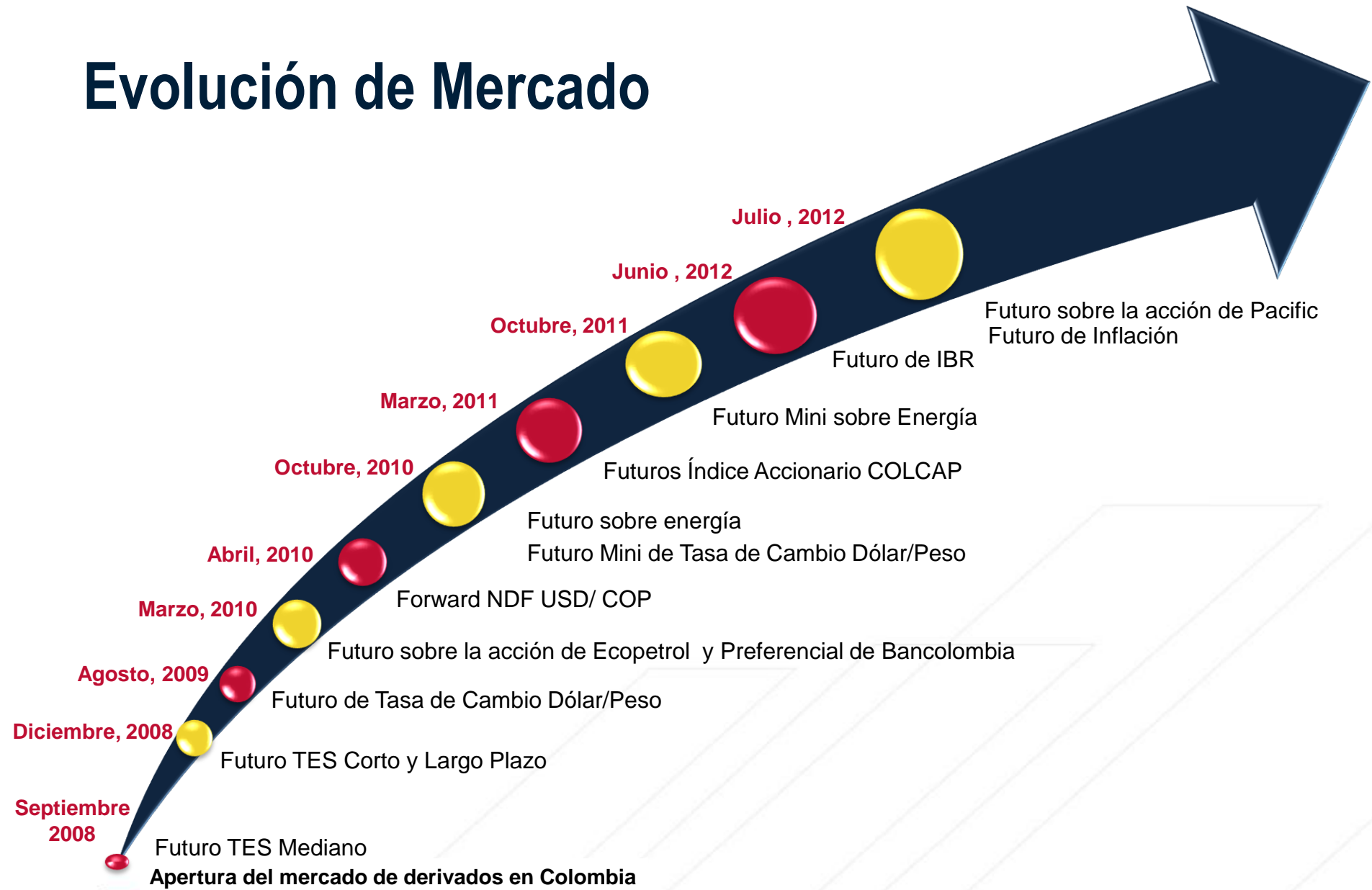
Evolución promedio Posición abierta (Monto)



Evolución promedio negociado o registrado (Monto)



Evolución de Mercado



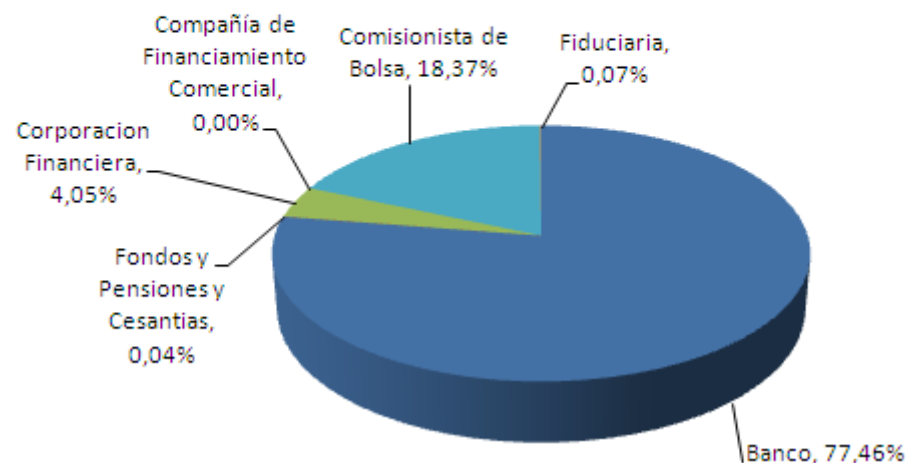
Evolución de Mercado

- **Clasificación de Compensación y Liquidación**

- **Contratos Equivalentes (Estandarizados + NDF FXFW) Febrero 2013**

Puesto	Entidad	Total
1	Banco Davivienda	22,61%
2	Bancolombia	15,89%
3	Banco de Bogotá	11,79%
4	Bancoldex	6,78%
5	Correval	6,52%
6	BBVA Colombia	5,96%
7	Banco de Occidente	5,10%
8	Corredores Asociados	5,02%
9	Banco Corpbanca	4,36%
10	JP Morgan	3,92%
11	Helm Bank	2,00%
12	Citibank	1,97%
13	Bolsa y Renta	1,61%
14	Acciones y Valores	1,25%
15	Alianza Valores	1,17%
16	Banco Agrario	0,77%
17	Global Securities	0,66%
18	Serfinco	0,60%
19	Asesores en valores	0,53%
20	Profesionales de Bolsa	0,40%
21	Valores Bancolombia	0,27%
22	Scotiabank	0,25%
23	Ultrabursatiles	0,24%
24	Corficolombiana	0,14%
25	Fidubancolombia	0,07%
26	Helm Securities	0,07%
27	Proteccion	0,04%
28	Casa de bolsa	0,03%

Participación Contratos Equivalentes por Sector



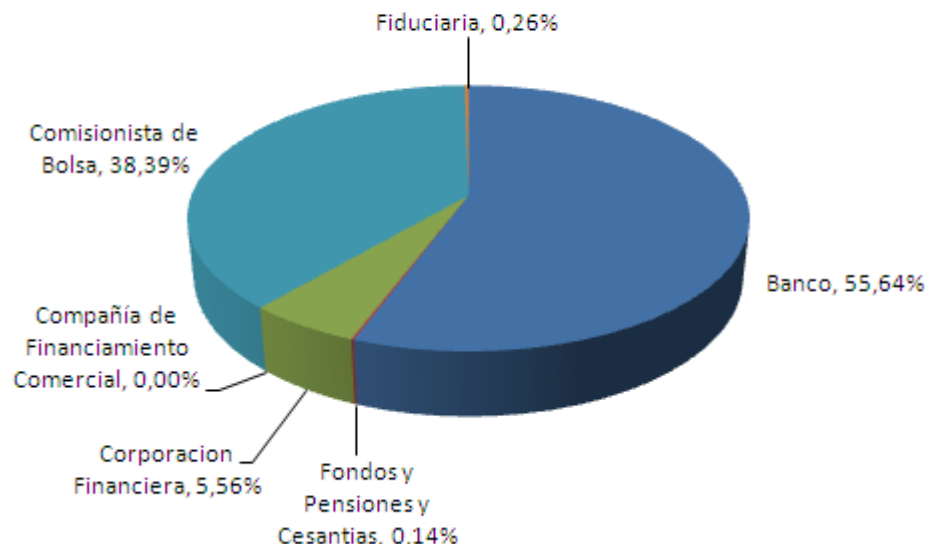
Evolución de Mercado

- **Clasificación de Compensación y Liquidación**

- **Contratos Equivalentes Derivados Estandarizados Febrero 2013**

Puesto	Entidad	Total
1	Bancolombia	23,63%
2	Banco Davivienda	22,39%
3	Correval	13,75%
4	Corredores Asociados	9,38%
5	JP Morgan	5,21%
6	Banco de Bogotá	4,55%
7	BBVA Colombia	4,10%
8	Bolsa y Renta	3,50%
9	Alianza Valores	2,54%
10	Acciones y Valores	2,28%
11	Banco Agrario	1,67%
12	Global Securities	1,44%
13	Serfinco	1,30%
14	Asesores en valores	1,15%
15	Profesionales de Bolsa	0,88%
16	Valores Bancolombia	0,58%
17	Ultrabursatiles	0,53%
18	Banco de Occidente	0,38%
19	Corficolombiana	0,29%
20	Fidubancolombia	0,16%
21	Helm Securities	0,16%
22	Proteccion	0,08%
23	Casa de bolsa	0,06%

Participación Contratos Equivalentes por Sector

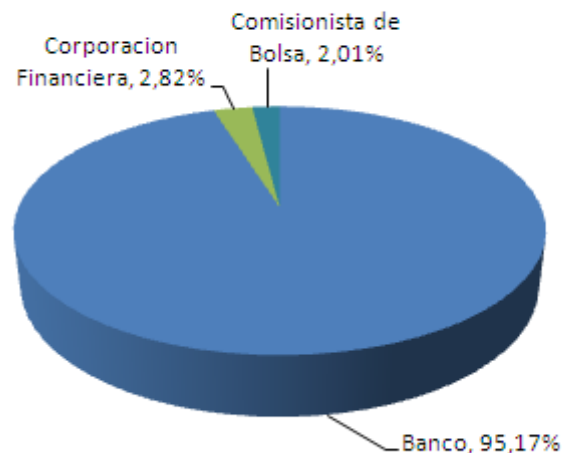


Evolución de Mercado

- **Clasificación de Compensación y Liquidación**
 - Contratos Equivalentes NDF FXFW Febrero 2013

Puesto	Entidad	Total
1	Banco Davivienda	22,79%
2	Banco de Bogotá	17,98%
3	Bancoldex	12,56%
4	Bancolombia	9,28%
5	Banco de Occidente	9,12%
6	Banco Corbanca	8,09%
7	BBVA Colombia	7,54%
8	Helm Bank	3,70%
9	Citibank	3,64%
10	JP Morgan	2,82%
11	Corredores Asociados	1,29%
12	Scotiabank	0,46%
13	Acciones y Valores	0,37%
14	Correval	0,34%

Participación Contratos Equivalentes por Sector



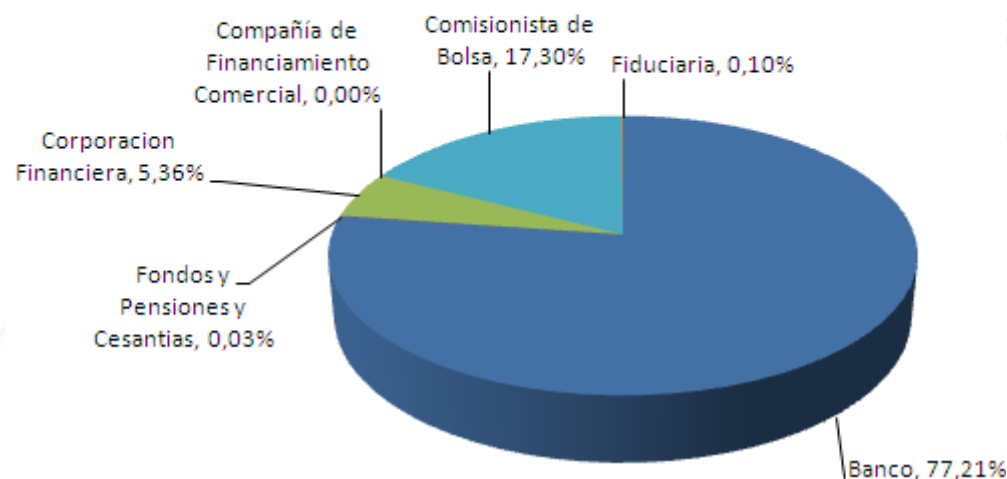
Evolución de Mercado

- Clasificación de Compensación y Liquidación**

- Contratos Equivalentes (Estandarizados + NDF FXFW) Año 2013

Puesto	Entidad	Total
1	Banco Davivienda	21,22%
2	Bancolombia	15,92%
3	Banco de Bogotá	11,85%
4	Correval	6,72%
5	BBVA Colombia	6,57%
6	Bancoldex	6,45%
7	Banco de Occidente	5,02%
8	JP Morgan	4,95%
9	Corredores Asociados	4,67%
10	Banco Corpbanca	4,09%
11	Helm Bank	2,73%
12	Citibank	2,40%
13	Bolsa y Renta	1,29%
14	Acciones y Valores	1,11%
15	Alianza Valores	1,05%
16	Serfinco	0,71%
17	Banco Agrario	0,65%
18	Asesores en valores	0,44%
19	Global Securities	0,41%
20	Profesionales de Bolsa	0,38%
21	Scotiabank	0,34%
22	Corficolombiana	0,34%
23	Ultrabursatiles	0,25%
24	Valores Bancolombia	0,19%
25	Fidubancolombia	0,09%
26	Helm Securities	0,06%
27	GNB Sudameris	0,04%
28	Casa de bolsa	0,03%
29	Proteccion	0,02%
30	Fiduciaria Bogotá	0,01%

Participación Contratos Equivalentes por Sector



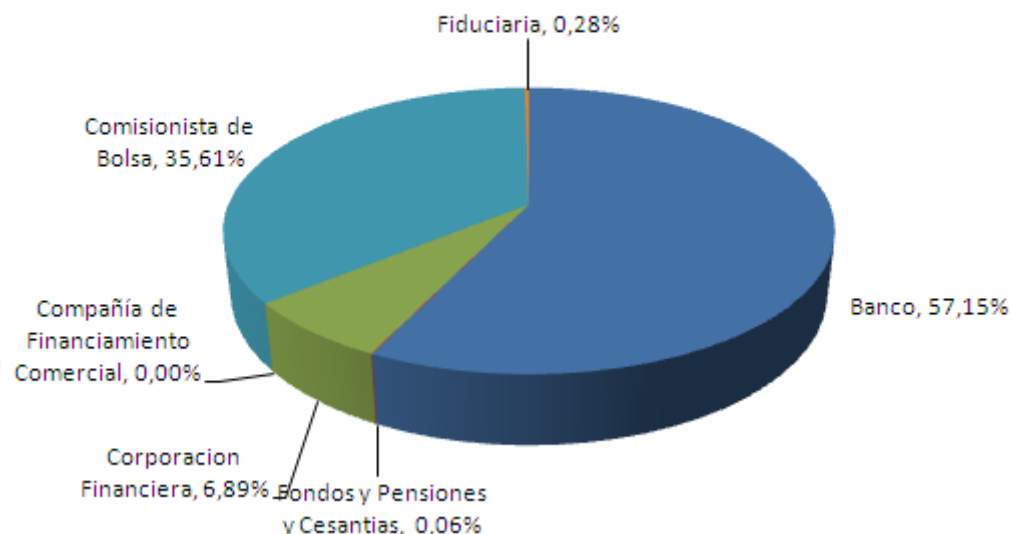
Evolución de Mercado

- Clasificación de Compensación y Liquidación**

- **Contratos Equivalentes Derivados Estandarizados Año 2013**

Puesto	Entidad	Total
1	Bancolombia	24,00%
2	Banco Davivienda	23,44%
3	Correval	14,63%
4	Corredores Asociados	8,60%
5	JP Morgan	5,75%
6	Banco de Bogotá	5,25%
7	BBVA Colombia	2,88%
8	Bolsa y Renta	2,86%
9	Alianza Valores	2,33%
10	Acciones y Valores	2,00%
11	Serfinco	1,57%
12	Banco Agrario	1,44%
13	Asesores en valores	0,97%
14	Global Securities	0,91%
15	Profesionales de Bolsa	0,85%
16	Corficolombiana	0,75%
17	Ultrabursatiles	0,56%
18	Valores Bancolombia	0,41%
19	Banco de Occidente	0,36%
20	Fidubancolombia	0,20%
21	Helm Securities	0,12%
22	Casa de bolsa	0,07%
23	Proteccion	0,05%
24	Fiduciaria Bogota	0,02%

Participacion Contratos Equivalentes por Sector



Evolución de Mercado

- **Clasificación de Compensación y Liquidación**
 - Contratos Equivalentes NDF FXFW Año 2013

Puesto	Entidad	Total
1	Banco Davivienda	19,39%
2	Banco de Bogotá	17,29%
3	Bancoldex	11,76%
4	BBVA Colombia	9,62%
5	Bancolombia	9,27%
6	Banco de Occidente	8,86%
7	Banco Corpbanca	7,46%
8	Helm Bank	4,98%
9	Citibank	4,38%
10	JP Morgan	4,29%
11	Corredores Asociados	1,43%
12	Scotiabank	0,62%
13	Acciones y Valores	0,38%
14	Correval	0,19%
15	GNB Sudameris	0,08%

Participación Contratos Equivalentes por Sector

